



Енергозберігаюче побутове
та промислове вентиляційне
обладнання



2023

КАТАЛОГ
ПРОДУКЦІЇ

ТОВ «КЛІМ-ТЕК» — український розробник і виробник децентралізованих припливно-витяжних систем вентиляції з рекуперацією тепла.

Рекуператори Climtec дозволяють вентилювати приміщення, підтримуючи оптимальну температуру незалежно від того, яка вона на вулиці. Рекуператор одночасно виводить відпрацьоване та подає свіже повітря. Завдяки теплообміну між витяжним та припливним повітрям зберігається температура приміщення та нормалізується вологість.

Завдяки цим властивостям рекуператор є незамінним та компактним рішенням вентиляції приміщень будь-якого значення.

Головною перевагою рекуператорів є їх компактність, низька ціна та простота монтажу на відміну, наприклад, від централізованих систем вентиляції. Достатньо лише зробити отвір потрібного діаметру в стіні, що межує з вулицею, та встановити рекуператор. Весь процес зазвичай займає не більше двох годин та не шкодить зовнішньому вигляду приміщення, гармонійно вписуючись в існуючий дизайн.

Рекуператори **Climtec™** це:

- ◆ **свіже та чисте повітря**
- ◆ **здоров'я та добре самопочуття**
- ◆ **відсутність плісняви**
- ◆ **висока продуктивність**
- ◆ **захист будівлі від руйнування**
- ◆ **енергоефективність та економія**

Компанія **Climtec™** з відповідальністю відноситься до виробництва рекуператорів та систем вентилявання.

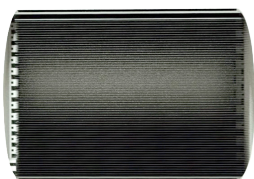
Саме тому рекуператори **Climtec™** досягли високого рівня якості та цінуються за енергоефективність, екологічність та турботу про свіже повітря.

Принцип роботи рекуператора Climtec

Рекуператор Climtec виводить з приміщення відпрацьоване повітря, зберігаючи тепло взимку або прохолоду в спеку, в одночас наповнюючи його свіжим з вулиці.

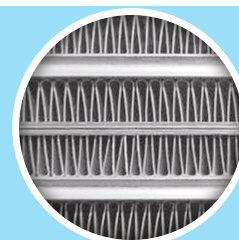


Потоки повітря при цьому не змішуються, а рухаються в різних каналах теплообмінника. Завдяки цьому відбувається передача температури від витяжного повітря до припливного (рекуперація). За рахунок цього забезпечується енергоефективність рекуперації до 93%.



Алюмінієвий теплообмінник, що не окислюється, працює в широкому температурному діапазоні, а оксидна плівка запобігає окисленню, та в свою чергу, виникненню цвілі. Конструкція теплообмінника передбачає велику площу теплообміну.

Спеціально розроблений ТЕН догріву повітря підтримує комфортний мікроклімат приміщення навіть у найлютіші морози. ТЕН, розташований після теплообмінника, догріває повітря, завдяки чому має максимальну ефективність догріву при невеликій споживчій потужності нагрівача.



При необхідності повітряні потоки можна повністю перекрити. **Клапан перекриття потоків** перешкоджає задуванню вітру, протягам і шуму. Також він виключає можливість промерзання рекуператора при екстремально низькій температурі.

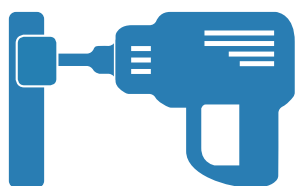
ЧОМУ САМЕ РЕКУПЕРАТОРИ?

Системи децентралізованої вентиляції набагато вигідніші в порівнянні з централізованими. Пов'язано це з більш компактними розмірами, простотою монтажу та обслуговуванням.

Квартири та приватні будинки, школи і дитячі сади, спортзали, офіси і виробничі приміщення — рекуператори можна встановлювати практично скрізь без необхідності проектування складних вентиляційних систем.

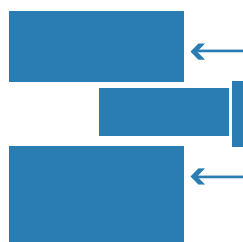
Рекуператори **Climtec** рекомендується встановлювати у верхній частині стіни, що межує з вулицею. При цьому оптимальна відстань від стелі рекомендована близько 30 см: саме там рекуператори можуть максимально ефективно здійснювати вентиляцію.

Процес встановлення рекуператора Climtec™



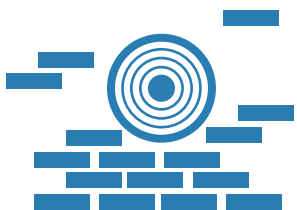
1

Алмазною коронкою для буріння в зовнішній стіні приміщення буриться отвір діаметром, відповідним рекуператору, з ухилом в 3-5° у бік вулиці.



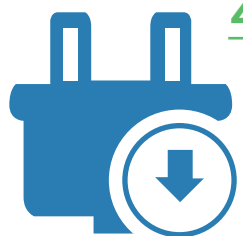
2

В отвір встановлюється рекуператор, після чого простір між корпусом робочого модуля і стіною заповнюється монтажною піною для уникнення порожнин, через які може проникати холодне повітря.



3

Зовні на стіні залишаються лише вентиляційні решітки. Для забезпечення нормальної роботи системи вентиляції необхідно, щоб її вихідний патрубок (на вулиці) виступав за межі стіни на відстань не менше 10 мм



4

Контактні клеми підключаються до електричної мережі за допомогою кабелю живлення відповідно до паспорта.

РЕКУПЕРАТОРИ

модельний ряд



RD серія



RDC серія



Припливні
клапани




Рекуператор РД-100 База

Діаметр робочого модуля без утеплювача, мм	100
Діаметр монтажного отвору, мм	112
Напруга, В	220/230
Клапан перекриття потоків	Ручний
Обсяг припливного/витяжного повітря, м³/год, max	40/40
Фільтр очищення повітря	-
ККД, %	до 93
ТЕН підігріву, Вт/год	-


Рекуператор РД-100 Стандарт

Діаметр робочого модуля без утеплювача, мм	100
Діаметр монтажного отвору, мм	112
Напруга, В	220/230
Клапан перекриття потоків	Автомат.
Обсяг припливного/витяжного повітря, м³/год, max	40/40
Фільтр очищення повітря	-
ККД, %	до 93
ТЕН підігріву, Вт/год	-


Рекуператор РД-125 База

Діаметр робочого модуля без утеплювача, мм	125
Діаметр монтажного отвору, мм	142
Напруга, В	220/230
Клапан перекриття потоків	Ручний
Обсяг припливного/витяжного повітря, м³/год, max	60/60
Фільтр очищення повітря	-
ККД, %	до 93
ТЕН підігріву, Вт	-


Рекуператор РД-125 Стандарт

Діаметр робочого модуля без утеплювача, мм	125
Діаметр монтажного отвору, мм	142
Напруга, В	220/230
Клапан перекриття потоків	Автомат.
Обсяг припливного/витяжного повітря, м³/год, max	60/60
Фільтр очищення повітря	+
ККД, %	до 93
ТЕН підігріву, Вт	40


Рекуператор РД-150 База

Діаметр робочого модуля без утеплювача, мм	150
Діаметр монтажного отвору, мм	162
Напруга, В	220/230
Клапан перекриття потоків	Ручний
Обсяг припливного/витяжного повітря, м³/год, max	100/100
Фільтр очищення повітря	-
ККД, %	до 93
ТЕН підігріву, Вт	-


Рекуператор РД-150 Стандарт

Діаметр робочого модуля без утеплювача, мм	150
Діаметр монтажного отвору, мм	162
Напруга, В	220/230
Клапан перекриття потоків	Автомат
Обсяг припливного/витяжного повітря, м³/год, max	100/100
Фільтр очищення повітря	+
ККД, %	до 93
ТЕН підігріву, Вт	100


Рекуператор РД-200 База

Діаметр робочого модуля без утеплювача, мм	200
Діаметр монтажного отвору, мм	225
Напруга, В	220/230
Клапан перекриття потоків	Ручний
Обсяг припливного/витяжного повітря, м³/год, max	185/185
Фільтр очищення повітря	-
ККД, %	до 93
ТЕН підігріву, Вт	-


Рекуператор РД-200 Стандарт

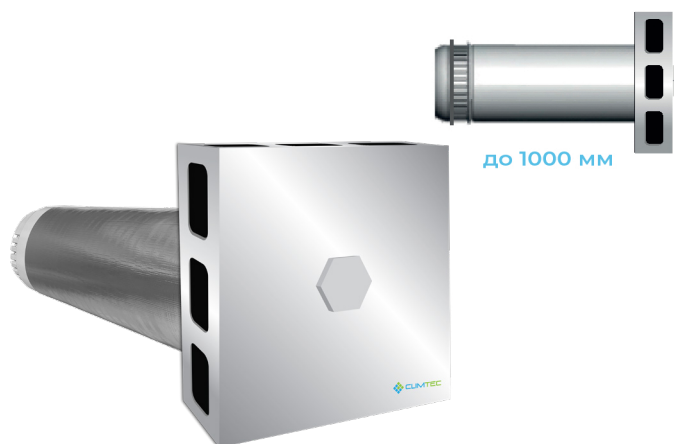
Діаметр робочого модуля без утеплювача, мм	200
Діаметр монтажного отвору, мм	225
Напруга, В	220/230
Клапан перекриття потоків	Автомат.
Обсяг припливного/витяжного повітря, м³/год, max	185/185
Фільтр очищення повітря	+
ККД, %	до 93
ТЕН підігріву, Вт	300


Рекуператор РД-200+ База

Діаметр робочого модуля без утеплювача, мм	200
Діаметр монтажного отвору, мм	225
Напруга, В	220/230
Клапан перекриття потоків	Ручний
Обсяг припливного/витяжного повітря, м³/год	240/240
Фільтр очищення повітря	-
ККД, %	до 93
ТЕН підігріву, Вт	-


Рекуператор РД-200+ Стандарт

Діаметр робочого модуля без утеплювача, мм	200
Діаметр монтажного отвору, мм	225
Напруга, В	220/230
Клапан перекриття потоків	Автомат.
Обсяг припливного/витяжного повітря, м³/год, max	240/240
Фільтр очищення повітря	+
ККД, %	до 93
ТЕН підігріву, Вт	300


Припливний клапан
Climtec ПК 100, ПК 125, ПК 150

Діаметр монтажного отвору, мм	112/142/162
Фільтр очищення повітря	+

Пасивні припливні клапани (привітрявачі) є сучасною заміною наскрізного вентиляційного отвору в стіні та виконують функцію пасивної вентиляції повітря.

Відсутність необхідності подачі живлення значно розширює простір для монтажу і є відмінним бюджетним рішенням для приміщень, яким пред'являються більш лояльні технічні умови експлуатації та привітрявання.

Індивідуальні рішення для рекуператорів РД:

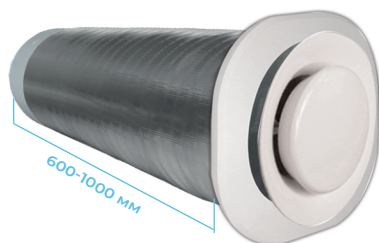
Підбір будь-якого кольору на вимогу замовника



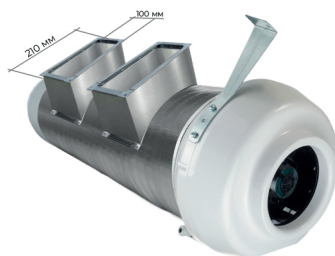
Рознесення припливу та витяжки, подовження та використання поворотного модуля.



Припливно-витяжна установка РДЦ-250 База



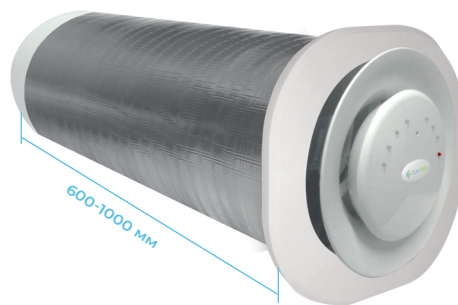
Виконання:
децентралізоване



Виконання:
каналъне

Діаметр робочого модуля без утеплювача, мм	250
Діаметр монтажного отвору, мм	300
Напруга, В	220/230
Обсяг припливного/витяжного повітря, м³/год, max	600
ККД, %	до 87

Припливно-витяжна установка РДЦ-250 Стандарт



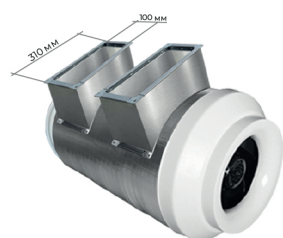
Виконання: децентралізоване

Діаметр робочого модуля без утеплювача, мм	250
Діаметр монтажного отвору, мм	300
Напруга, В	220/230
Обсяг припливного/витяжного повітря, м³/год, max	600
ККД, %	до 87
ТЕН підігріву, Вт	600



Виконання:
децентралізоване

Припливно-витяжна установка РДЦ-350



Виконання: каналъне



от 900 мм

Діаметр робочого модуля без утеплювача, мм	315
Діаметр монтажного отвору (в децентралізованому виконанні), мм	335
Напруга, В	220/230
Обсяг припливного/витяжного повітря, м³/год, max	1000
ККД, %	до 87

РДЦ 350 є промисловою установкою, яка дозволяє провітрювати приміщення площею 130 м².

Особливістю установки є можливість використання як децентралізованого рекуператора, так і в централізованій системі вентиляції.

Виконання: каналъне

Виконання: децентралізоване



НОВИНКА

2023 року

Рекуператори Серія Quattro

LED підсвітка

НАТУРАЛЬНА ДЕРЕВИНА



quattro
series

НОВИЙ ДИЗАЙН
НОВІ МОЖЛИВОСТІ



Quattro — нова серія рекуператорів Climtec, що поєднує в собі ЕКО-матеріали та сучасні технології. Стильний дизайн рекуператора дозволяє вписати його в будь-який інтер'єр.

Особливістю рекуператорів серії Quattro є виконаний з натуральної деревини фронтальний розподільчий модуль та можливість керування рекуператором за допомогою мобільного додатку.

Рекуператори Quattro доступні в комплектаціях **Standard, Profi**, а також в трьох базових кольорах: **натуральне дерево, сірий** та **білий**.



Рекуператор Quattro 100 Standard

Діаметр робочого модуля без утеплювача, мм	100
Діаметр монтажного отвору, мм	112
Напруга, В	220/230
Датчик CO ₂	-
Обсяг припливного/витяжного повітря, м³/год, max	40
Датчик вологості повітря	-
Керування через мобільний додаток	-
ККД, %	до 93



Рекуператор Quattro 100 Profi

Діаметр робочого модуля без утеплювача, мм	100
Діаметр монтажного отвору, мм	112
Напруга, В	220/230
Датчик CO ₂	+
Обсяг припливного/витяжного повітря, м³/год, max	40
Датчик вологості повітря	+
Керування через мобільний додаток	+
ККД, %	до 93



Рекуператор Quattro 125 Standard

Діаметр робочого модуля без утеплювача, мм	125
Діаметр монтажного отвору, мм	142
Напруга, В	220/230
Датчик CO ₂	-
Обсяг припливного/витяжного повітря, м³/год, max	60
Датчик вологості повітря	-
Керування через мобільний додаток	-
ККД, %	до 93



Рекуператор Quattro 125 Profi

Діаметр робочого модуля без утеплювача, мм	125
Діаметр монтажного отвору, мм	142
Напруга, В	220/230
Датчик CO ₂	+
Обсяг припливного/витяжного повітря, м³/год, max	60
Датчик вологості повітря	+
Керування через мобільний додаток	+
ККД, %	до 93



Рекуператор Quattro 150 Standard

Діаметр робочого модуля без утеплювача, мм	150
Діаметр монтажного отвору, мм	162
Напруга, В	220/230
Датчик CO ₂	-
Обсяг припливного/витяжного повітря, м³/год, max	100
Датчик вологості повітря	-
Керування через мобільний додаток	-
ККД, %	до 93



Рекуператор Quattro 150 Profi

Діаметр робочого модуля без утеплювача, мм	150
Діаметр монтажного отвору, мм	162
Напруга, В	220/230
Датчик CO ₂	+
Обсяг припливного/витяжного повітря, м³/год, max	100
Датчик вологості повітря	+
Керування через мобільний додаток	+
ККД, %	до 93



Рекуператор Quattro 200+ Standard

Діаметр робочого модуля без утеплювача, мм	200
Діаметр монтажного отвору, мм	225
Напруга, В	220/230
Датчик CO ₂	-
Обсяг припливного/витяжного повітря, м³/год, max	240
Датчик вологості повітря	-
Керування через мобільний додаток	-
ККД, %	до 93



Рекуператор Quattro 200+ Profi

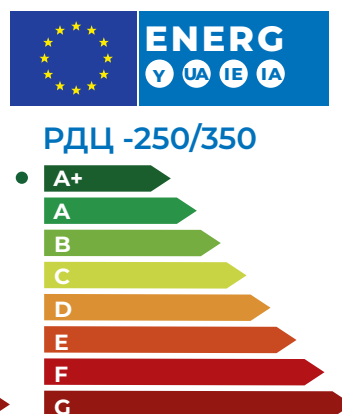
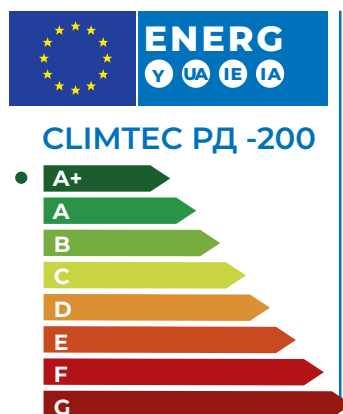
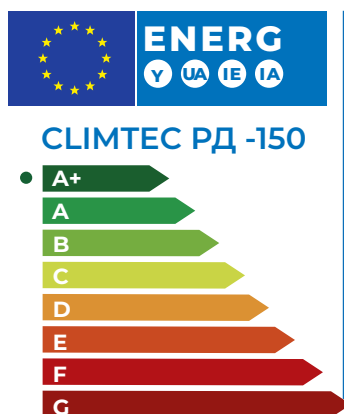
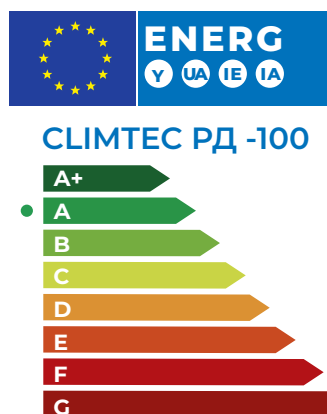
Діаметр робочого модуля без утеплювача, мм	150
Діаметр монтажного отвору, мм	225
Напруга, В	220/230
Датчик CO ₂	+
Обсяг припливного/витяжного повітря, м³/год, max	240
Датчик вологості повітря	+
Керування через мобільний додаток	+
ККД, %	до 93

ТЕХНИЧНІ ХАРАКТЕРИСТИКИ СИСТЕМ ВЕНТИЛЯЦІЇ З РЕКУПЕРАЦІЄЮ CLIMTEC

Назва товару	Обсяг повітрообміну при рекуперації, м³/год		Діаметр корпусу	Рекомендована площа, м²/кількість людей у приміщенні	Споживна потужність, Вт/год	ККД, %	Система керування	Рівень шуму, дБ, min-max
	Припливний	Витяжний						
РД 100 База	40	40	100	15/2	6.5	до 93	Вимикач	22/32
РД 100 Стандарт	40	40	100	15/2	6	до 93	Дистанційна	22/32
РД 125 База	60	60	125	25/5	7	до 93	Вимикач	22/38
РД 125 Стандарт	60	60	125	25/5	7	до 93	Дист. або стаціонарна	22/38
РД 150 База	100	100	150	40/5	25	до 93	Стаціонарне	22/38
РД 150 Стандарт	100	100	150	40/5	26	до 93	Дист. або стаціонарна	22/38
РД 200 База	185	180	200	70/6	26	до 93	Стаціонарна	22/32
РД 200 Стандарт	185	185	200	70/6	26	до 93	Дист. або стаціонарна	22/32
РД 200+ База	240	240	200	90/8	33	до 93	Стаціонарна	22/32
РД 200+ Стандарт	240	240	200	до 90/8	33	до 93	Дист. або стаціонарна	22/32
РДЦ 250	600	600	250	100/20	max 160/0.6	до 87	Пульт настінний	45/48
РДЦ 250 Стандарт	600	600	250	100/20	max 125/0.5	до 87	Пульт ДУ	45/48
РДЦ 350	1000	1000	315	130/33	max 560/2.5	до 87	Пульт настінний	45/48



Якість продукції підтверджена сертифікатами та відповідає стандартам Європейського Союзу



ТЕХНІЧНІ ХАРАКТЕРИСТИКИ СИСТЕМ ВЕНТИЛЯЦІЇ З РЕКУПЕРАЦІЄЮ CLIMTES

ПАРАМЕТРИ	Quattro 100		Quattro 125		Quattro 150		Quattro 200+	
	Stand	Profi	Stand	Profi	Stand	Profi	Stand	Profi
Діаметр корпусу робочого модуля без утеплювача, мм	100	100	125	125	150	150	200	200
Діаметр монтажного отвору, мм	112	112	142	142	162	162	225	225
Довжина, мм	320-600	320-600	410-1000	410-1000	460-1000	460-1000	480-1000	480-1000
Вага, кг	2,5	2,5	2,5	2,7	4,0	4,2	7	7
ККД, %	до 93	до 93	до 93	до 93	до 93	до 93	до 93	до 93
Обсяг припливного/ витяжного повітря при максимальній потужності, м³/год	40	40	6	60	100	100	240/240	240/240
Обсяг припливного / витяжного повітря при мінімальній потужності, м³/год	10	10	25	25	45	45	60/60	60/60
Рекомендована площа приміщення до, м²	15	15	25	25	40	40	90	90
Рекомендована кількість осіб в приміщенні до	2	2	4	4	5	5	8	8
Напруга, В	220/230	220/230	220/230	220/230	220/230	220/230	220/230	220/230
Споживана потужність в режимі рекуперації, Вт	6,0	6,0	7,0	7,0	26	26	40	40
Споживана потужність ТЕНу догріву, Вт/год.	40	40	40	40	100	100	200	200
Теплова потужність ТЕНу, Вт	60	60	60	60	150	150	300	300
Рівень шуму, дБ, min/max	22/32	22/32	22/38	22/38	22/32	22/32	22/38	22/38
Теплообмінник алюмінієвий діаметральний пластичний	+	+	+	+	+	+	+	+
Клапан перекриття потоків	Авто	Авто	Авто	Авто	Авто	Авто	Авто	Авто
Керування (пульт Д/К)	+	+	+	+	+	+	+	+
Фільтр очищення повітря (G3)	+	+	+	+	+	+	+	+
Датчик CO ₂	-	+	-	+	-	+	-	+
Датчик температури припливного повітря	+	+	+	+	+	+	+	+
Датчик температури зовнішнього повітря	+	+	+	+	+	+	+	+
Датчик вологості повітря	-	+	-	+	-	+	-	+
Підігрів дренажного каналу	-	+	-	+	-	+	-	+
ЛЕД підсвітка	+	+	+	+	+	+	+	+
Інформаційна ЛЕД панель	+	+	+	+	+	+	+	+
Фронтальна панель з натуральної деревини	+	+	+	+	+	+	+	+
Керування через мобільний додаток	-	+	-	+	-	+	-	+
Диспетчеризація	-	+	-	+	-	+	-	+

Рекуператори **Climtec™** пройшли випробування часом та отримали високу ознаку якості від клієнтів, які вже використовують децентралізовані системи вентиляції торгової марки.



ГОЛОВНІ ЗАВДАННЯ З ЯКИМИ УСПІШНО СПРАВЛЯЮТЬСЯ РЕКУПЕРАТОРИ CLIMTEC™

ВЕНТИЛЯЦІЯ

захист від пилу
та сторонніх запахів

ТУРБОТА ПРО ЗДОРОВ'Я

захист від плісняви
та її попередження

ЕНЕРГОЗБЕРЕЖЕННЯ

заощадження коштів
при вентиляванні



Energy saving household
and industrial ventilation
equipment



2023

PRODUCT
CATALOGUE

CLIM-TEC LTD is a Ukrainian developer and manufacturer of supply and exhaust ventilation systems with heat recovery, covering the ventilation needs of premises of 8 m² or more.

Climtec recuperators allow you to ventilate the room, maintaining the optimum temperature, regardless of what it is outside. The recuperator simultaneously removes exhaust and supplies fresh air. Due to the heat exchange between the exhaust and supply air, the room temperature is maintained and the humidity is normalized.

Due to these properties the recuperator is the irreplaceable and compact solution of ventilation of rooms of any volume.

The main advantage of recuperators is their compact size, low cost and ease of installation in contrast to, for example, centralized ventilation systems. All you have to do is make a hole of the required diameter in the wall adjacent to the street and install a recuperator. The whole process usually takes no more than two hours and does not harm the appearance of the room, harmoniously fitting into the existing design.

Climtec recuperators are:

- | | |
|--|--|
| ◆ fresh and clean air | ◆ health and well-being |
| ◆ no mold | ◆ high productivity |
| ◆ protection of the building from destruction | ◆ energy efficiency and savings |
-

The Climtec™ company responsibly relates to the production of heat exchangers and ventilation systems.

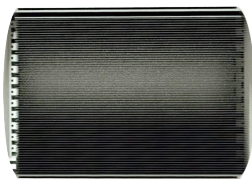
That is why Climtec™ recuperators have achieved a high level of quality and are valued for energy efficiency, environmental friendliness and care for fresh air.

Climtec recuperator operation principle

The Climtec recuperator removes exhaust air from the room, keeping warm in winter or cool in the heat, while filling it with fresh air from the street.

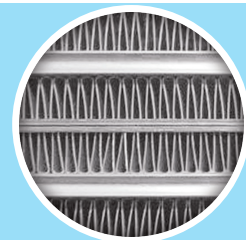


The air flows are not mixed, but move in different channels of the heat exchanger. Due to this, the temperature is transferred from exhaust to supply air (recuperation effect). Due to this, the energy efficiency of heat recovery is up to 93%.



The non-oxidizing aluminum heat exchanger operates in a wide temperature range, and the oxide film prevents oxidation and in turn mold. The design of the heat exchanger provides a large area of heat exchange.

The specially developed air heater supports a comfortable microclimate of the room even in the most severe frosts. The air heater is located after the heat exchanger and heats the already heated air, thanks to which it has the maximum heating efficiency with low power consumption of the heater.



If necessary, the air flows can be completely blocked. The air flow shutoff valve prevents blowing, drafts and noise. It also eliminates the possibility of freezing of the recuperator at extremely low temperatures

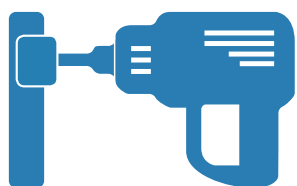
WHY RECUPERATORS?

Decentralized ventilation systems are much more profitable than centralized ones due to more compact size, ease of installation and maintenance.

Apartments and private homes, schools and kindergartens, gyms, offices and industrial premises - recuperators can be installed almost anywhere without the need to design complex ventilation systems.

Climtec recuperators are recommended to be installed in upper part of the wall adjacent to the street. At the same time the optimum recommended distance from ceiling to recuperator is around 30 cm, this way recuperators can perform at the most possible efficiency.

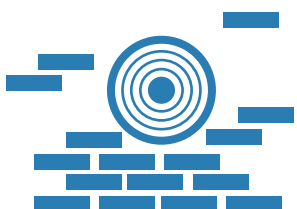
Climtec™ recuperator installation process



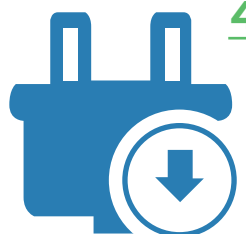
- 1** A hole with a diameter corresponding to the recuperator is drilled with a diamond crown for drilling in the outer wall of the room, with a slope of 3-5° towards the street.



- 2** A recuperator is installed in the hole, after that the space between the hull of the working module and the wall is filled with assembly foam to avoid cavities through which the cold air can penetrate inside the premise



- 3** Outside, only the ventilation grills remain on the wall. To ensure the normal operation of the ventilation system, it is necessary that its outlet pipe (on the street) protrude beyond the wall by a distance of at least 10 mm



- 4** The contact terminals are connected to the electrical network using a power cable in accordance with the passport.

RECUPERATORS

model range



RD Series



RDC Series



Ventilation valve




RD-100 Base

Diameter of the working module without insulation, mm	100
Mounting hole diameter, mm	112
Voltage, V	220/230
Air flow shut off valve	Manual
Supply/extract air exhaust at maximum power, m ³ /hour	40/40
Air purification filter (G3)	-
Efficiency, %	up to 93
Heating element power, W / h	-


RD-100 Standard

Diameter of the working module without insulation, mm	100
Mounting hole diameter, mm	112
Voltage, V	220/230
Air flow shut off valve	Auto
Supply/extract air exhaust at maximum power, m ³ /hour	40/40
Air purification filter (G3)	-
Efficiency, %	up to 93
Heating element power, W / h	-


RD-125 Base

Diameter of the working module without insulation, mm	125
Mounting hole diameter, mm	142
Voltage, V	220/230
Air flow shut off valve	Manual
Supply/extract air exhaust at maximum power, m ³ /hour	60/60
Air purification filter (G3)	-
Efficiency, %	up to 93
Heating element power, W / h	-


RD-125 Standard

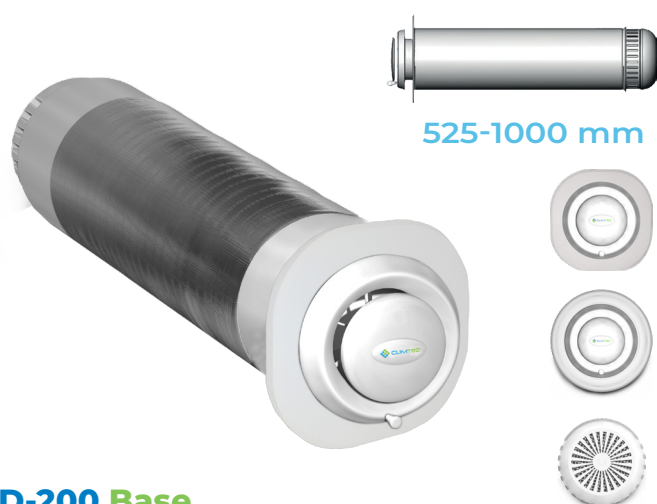
Diameter of the working module without insulation, mm	125
Mounting hole diameter, mm	142
Voltage, V	220/230
Air flow shut off valve	Auto
Supply/extract air exhaust at maximum power, m ³ /hour	60/60
Air purification filter (G3)	+
Efficiency, %	up to 93
Heating element power, W / h	50


RD-150 Base

Diameter of the working module without insulation, mm	150
Mounting hole diameter, mm	162
Voltage, V	220/230
Air flow shut off valve	Manual
Supply/extract air exhaust at maximum power, m ³ /hour	100/100
Air purification filter (G3)	-
Efficiency, %	up to 93
Heating element power, W / h	-


RD-150 Standard

Diameter of the working module without insulation, mm	150
Mounting hole diameter, mm	162
Voltage, V	220/230
Air flow shut off valve	АВТОМАТ
Supply/extract air exhaust at maximum power, m ³ /hour	100/100
Air purification filter (G3)	+
Efficiency, %	up to 93
Heating element power, W / h	130


RD-200 Base

Diameter of the working module without insulation, mm	200
Mounting hole diameter, mm	216
Voltage, V	220/230
Air flow shut off valve	Manual
Supply/extract air exhaust at maximum power, m ³ /hour	185/185
Air purification filter (G3)	-
Efficiency, %	up to 93
Heating element power, W / h	-


RD-200 Standard

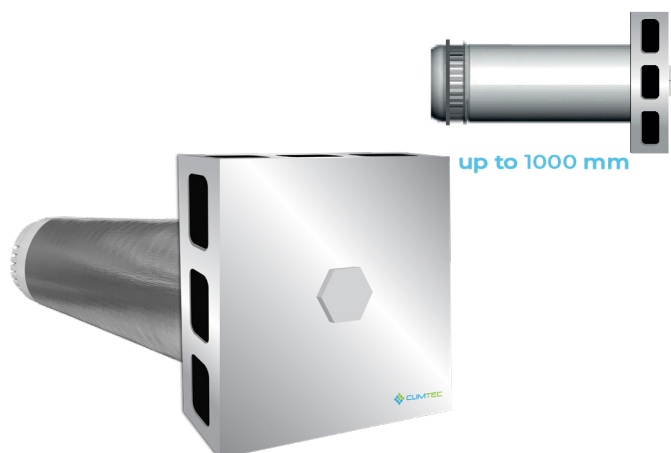
Diameter of the working module without insulation, mm	200
Mounting hole diameter, mm	216
Voltage, V	220/230
Air flow shut off valve	Auto
Supply/extract air exhaust at maximum power, m ³ /hour	185/185
Air purification filter (G3)	+
Efficiency, %	up to 93
Heating element power, W / h	300


RD-200+ Base

Diameter of the working module without insulation, mm	200
Mounting hole diameter, mm	216
Voltage, V	220/230
Air flow shut off valve	Manual
Supply/extract air exhaust at maximum power, m ³ /hour	240/240
Air purification filter (G3)	-
Efficiency, %	up to 93
Heating element power, W / h	-


RD200+ Standard

Diameter of the working module without insulation, mm	200
Mounting hole diameter, mm	216
Voltage, V	220/230
Air flow shut off valve	Auto
Supply/extract air exhaust at maximum power, m ³ /hour	240/240
Air purification filter (G3)	+
Efficiency, %	up to 93
Heating element power, W / h	300


**Ventilation valve
CLIMTEC PK 100, PK125, PK 150**

Diameter of the working module, mm	112/142/162
Air purification filter (G3)	+

Passive supply valves (air vents) are a modern replacement for a cross-cutting ventilation hole in the wall and perform a function of passive air ventilation.

The absence of the need for power supply significantly expands the space for installation and is an excellent budget solution for premises that require more simple technical conditions of operation and ventilation.

**Individual solutions for
recuperators RD series:**

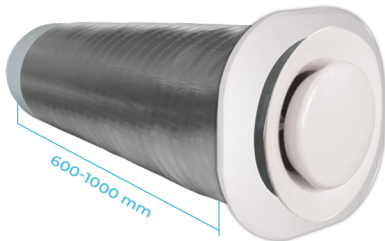
Selection of any color at the request of
the customer



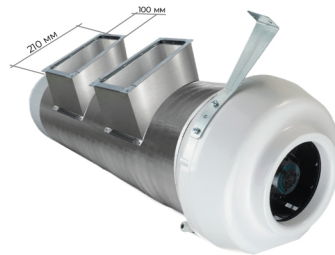
Expansion of inflow and extraction,
elongation and use of the rotary module.



Supply and exhaust unit RDC-250 base



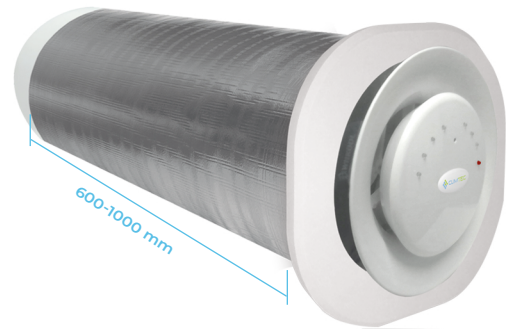
Implementation decentralized



Implementation channel

Diameter of the working module without insulation, mm	250
Mounting hole diameter, mm	300
Voltage, V	220/230
Volume of supply/exhaust air, m ³ /h, max	600
Efficiency, %	up to 87

Supply and exhaust unit RDC-250 Standard

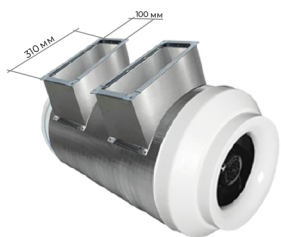


Implementation: decentralized

Diameter of the working module without insulation, mm	250
Mounting hole diameter, mm	300
Voltage, V	220/230
Volume of supply/exhaust air, m ³ /h, max	600
Efficiency, %	up to 87
Heating element power, W / h	600



Implementation: decentralized



Implementation: channel

Supply and exhaust unit RDC-350



up to 900 mm

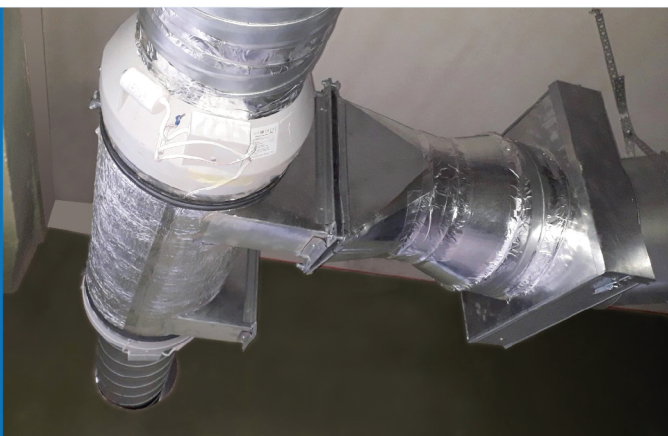
Diameter of the working module without insulation, mm	315
The diameter of the mounting hole (in the decentralized version), mm	335
Voltage, V	220/230
Volume of supply/exhaust air, m ³ /h, max	1000
Efficiency, %	up to 87

RDC 350 is an industrial ventilation unit that allows you to ventilate a room with an area of 130 m².

A feature of the unit is the possibility of using it both as decentralized recuperator and a centralized ventilation system.

Implementation: channel

Implementation: decentralized



NEW

in 2023 year

Recuperators Quattro series



quattro
series

NEW DESIGN
NEW OPPORTUNITIES



Quattro — a new series of Climtec recuperators, combining ECO-materials and modern technologies. The stylish design of the recuperator allows you to fit it into any interior.

A feature of the Quattro series recuperators is the front distribution module made of natural wood and the possibility of controlling the recuperator using a mobile application.

Quattro recuperators are available in **Standard** and **Profi** model lines, and also in three basic colors: **natural wood, gray** and **white**.



Quattro 100 Standard

Diameter of the working module without insulation, mm	100
Mounting hole diameter	112
Voltage, V	220/230
CO ₂ sensor	-
Supply/extract air exhaust at maximum power, m ³ /hour	40
Air humidity sensor	-
Control through mobile app	-
Efficiency, %	up to 93



Quattro 100 Profi

Diameter of the working module without insulation, mm	100
Mounting hole diameter	112
Voltage, V	220/230
CO ₂ sensor	+
Supply/extract air exhaust at maximum power, m ³ /hour	40
Air humidity sensor	+
Control through mobile app	+
Efficiency, %	up to 93



Quattro 125 Standard

Diameter of the working module without insulation, mm	125
Mounting hole diameter	142
Voltage, V	220/230
CO ₂ sensor	-
Supply/extract air exhaust at maximum power, m ³ /hour	60
Air humidity sensor	-
Control through mobile app	-
Efficiency, %	up to 93



Quattro 125 Profi

Diameter of the working module without insulation, mm	125
Mounting hole diameter	142
Voltage, V	220/230
CO ₂ sensor	+
Supply/extract air exhaust at maximum power, m ³ /hour	60
Air humidity sensor	+
Control through mobile app	+
Efficiency, %	up to 93



Quattro 150 Standard

Diameter of the working module without insulation, mm	150
Mounting hole diameter	162
Voltage, V	220/230
CO ₂ sensor	-
Supply/extract air exhaust at maximum power, m ³ /hour	100
Air humidity sensor	-
Control through mobile app	-
Efficiency, %	up to 93



Quattro 150 Profi

Diameter of the working module without insulation, mm	150
Mounting hole diameter	162
Voltage, V	220/230
CO ₂ sensor	+
Supply/extract air exhaust at maximum power, m ³ /hour	100
Air humidity sensor	+
Control through mobile app	+
Efficiency, %	up to 93



Quattro 200+ Standard

Diameter of the working module without insulation, mm	200
Mounting hole diameter	225
Voltage, V	220/230
CO ₂ sensor	-
Supply/extract air exhaust at maximum power, m ³ /hour	240
Air humidity sensor	-
Control through mobile app	-
Efficiency, %	up to 93



Quattro 200+ Profi

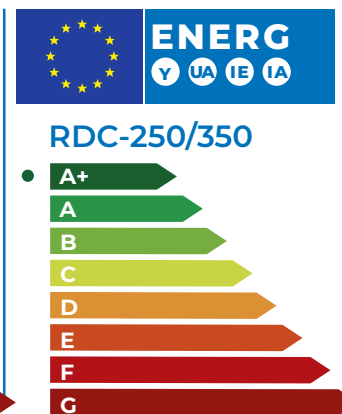
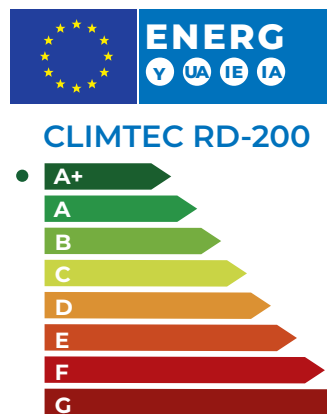
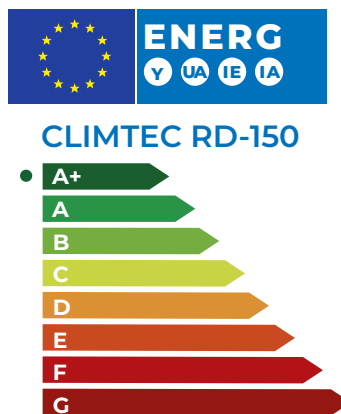
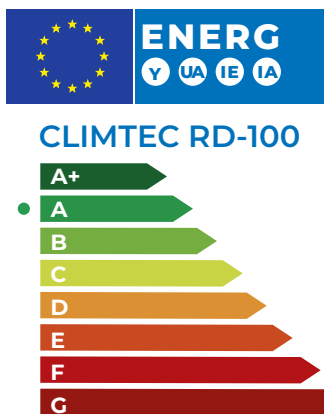
Diameter of the working module without insulation, mm	150
Mounting hole diameter	225
Voltage, B	220/230
CO ₂ sensor	+
Supply/extract air exhaust at maximum power, m ³ /hour	240
Air humidity sensor	+
Control through mobile app	+
Efficiency, %	up to 93

TECHNICAL CHARACTERISTICS OF CLIMTEC HEAT RECOVERY VENTILATION SYSTEMS

Product name	The volume of air exchange during recovery, m ³ / h		DIAMETR	Recommended area, m ² / number of people in the room	Power consumption, W / h, min / max / standby mode	Efficiency, %	Control system	Noise level, dB, min-max
	Supply	Extract						
RD 100 Base	40	40	100	15/2	0/7	up to 93	Switch	22/32
RD 100 Standard	40	40	100	15/2	3,4/7/0.5	up to 93	Remote	22/32
RD 125 Base	60	60	125	25/5	3/9/0.5	up to 93	Switch	22/38
RD 125 Standard	60	60	125	25/5	3/9/0.5	up to 93	Remote or stationary	22/38
RD 150 Base	100	100	150	40/5	9/25/0.5	up to 93	Stationary	22/38
RD 150 Standard	100	100	150	40/5	9/25/0.5	up to 93	Remote or stationary	22/38
RD 200 Base	185	180	200	70/6	11/21/0.25	up to 93	Stationary	22/32
RD 200 Standard	185	185	200	70/6	11/21/0.5	up to 93	Remote or stationary	22/32
RD 200+ Base	240	240	200	90/8	11/30/0.5	up to 93	Stationary	22/32
RD 200+ Standard	240	240	200	до 90/8	11/30/0.5	up to 93	Remote or stationary	22/32
RDC 250 Base	600	600	250	100/10	max 160/0.6	up to 87	stationary	45/48
RDC 250 Standard	600	600	250	100/20	max160/0.6	up to 87	Remote control	45/48
RDC 350	1000	1000	315	130/17	max 560/2.5	up to 87	stationary	45/48



Product quality is confirmed by certificates and meets the standards of the European Union



TECHNICAL CHARACTERISTICS OF CLIMTEC HEAT RECOVERY VENTILATION SYSTEMS

PARAMETERS	Quattro 100		Quattro 125		Quattro 150		Quattro 200+	
	Stand	Profi	Stand	Profi	Stand	Profi	Stand	Profi
Diameter of the working module without insulation, mm	100	100	125	125	150	150	200	200
Mounting hole diameter, mm	112	112	142	142	162	162	225	225
Length, mm	320-600	320-600	410-1000	410-1000	460-1000	460-1000	480-1000	480-1000
Weight, kg	2,5	2,5	2,5	2,7	4,0	4,2	7	7
Efficiency, %	up to 93	up to 93	up to 93	up to 93	up to 93	up to 93	up to 93	up to 93
Volume of inflow/ exhaust air at maximum power, m³/ h	40	40	6	60	100	100	240/240	240/240
Volume of inflow / exhaust air at minimum power, m³ / h	10	10	25	25	45	45	60/60	60/60
Recommended area of the room, up to m²	15	15	25	25	40	40	90	90
Recommended number of persons indoors, up to	2	2	4	4	5	5	8	8
Voltage, V	220/230	220/230	220/230	220/230	220/230	220/230	220/230	220/230
Consumed Power in recuperation mode, W	6,0	6,0	7,0	7,0	26	26	40	40
Consumed power of heating, W/h.	40	40	40	40	100	100	200	200
Thermal power of heating, W	60	60	60	60	150	150	300	300
Noise level, dB, min/max	22/32	22/32	22/38	22/38	22/32	22/32	22/38	22/38
Aluminum crossflow plate heat exchanger	+	+	+	+	+	+	+	+
Air flow shutoff valve	Auto	Auto	Auto	Auto	Auto	Auto	Auto	Auto
Remote control	+	+	+	+	+	+	+	+
Air purification filter (G3)	+	+	+	+	+	+	+	+
CO ₂ sensor	-	+	-	+	-	+	-	+
Air supply temperature sensor	+	+	+	+	+	+	+	+
Outdoor temperature sensor	+	+	+	+	+	+	+	+
Air humidity sensor	-	+	-	+	-	+	-	+
Drainage channel heating	-	+	-	+	-	+	-	+
LED backlight	+	+	+	+	+	+	+	+
LED information panel	+	+	+	+	+	+	+	+
Natural wood front distribution panel	+	+	+	+	+	+	+	+
Control through mobile app	-	+	-	+	-	+	-	+
Dispatching	-	+	-	+	-	+	-	+



CLIMTEC



61101, Україна, м. Харків, вул. 23 Серпня 20А, оф. 306
61101, Ukraine, Kharkiv, 23 Serpnya st., 20A, 306.

climtec.ua

Інформація, що представлена в каталозі, носить ознайомлювальний характер.

CLIMTEC залишає за собою право вносити будь-які зміни до конструкції, дизайну, специфікації, замінювати комплектувальні продукції, яка виробляється, у будь-який час без попереднього попередження для покращення якості продукції, що випускається, та подальшого розвитку виробництва.

The information presented in the catalog is informative.

CLIMTEC reserves the right to make any changes to the construction, design, specification, to replace the manufactured components at any time without prior notice to improve the quality of the manufactured products and further development of production.