

ВЕНТИЛЯТОРЫ В ШУМОИЗОЛИРОВАННОМ КОРПУСЕ SLIMBOX-CVB



Вентиляторы в плоском шумоизолированном корпусе из оцинкованной листовой стали с звукоизоляцией из синтетического огнеупорного материала (M1). Быстросъемная крышка вентилятора обеспечивает полную герметичность корпуса.

Все вентиляторы комплектуются центробежными рабочими колесами с загнутыми вперед лопатками. В зависимости от модели, вентиляторы комплектуются 2 или 4 полюсными однофазными электродвигателями с внешним ротором.

Электродвигатели

Параметры электропитания:

1ф - 230 В - 50 Гц.

Класс защиты IP54, класс изоляции В, с шариковыми подшипниками и встроенной термозащитой.

Все электродвигатели имеют возможность регулирования скорости напряжения.

По запросу

- Модели покрытые эпоксидной краской (для повышенной защиты от коррозии).

Низкий уровень шума



Звукоизоляция из огнеупорного синтетического материала (M1), толщиной 7 мм, снижает уровень шума

Герметичные соединения



Для подсоединения к воздуховодам, все вентиляторы укомплектованы патрубками с резиновыми уплотнителями

Простота установки



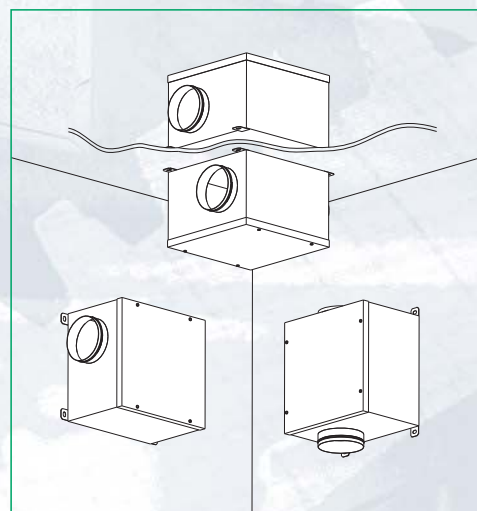
Все вентиляторы подставляются с монтажными опорами

Вынесенная клеммная коробка



Для удобства монтажа и подключения, вентиляторы оборудованы вынесенной клеммной коробкой (класс защиты IP55)

Установка в любом положении



Вентилятор может быть установлен в вертикальном, горизонтальном или перевернутом положении.

■ Технические характеристики

Модель	Частота вращения (об/мин)	Потр. мощность (Вт)	Класс защиты	Класс изоляции	Ток (А)	Макс. расход воздуха (м³/ч)	Уровень звукового давления* (дБ(А))	Вес (кг)	Регулятор скорости
CVB-350/125	1800	96	IP44	В	0,43	370	46	6,2	REB-1
CVB-600/150-160	2200	215	IP44	В	0,85	650	53	7,3	REB-1
CVB-900/200	1175	142	IP44	В	0,6	930	49	11	REB-1
CVB-1100/250	1530	245	IP44	В	1,3	1100	55	11	REB-2,5

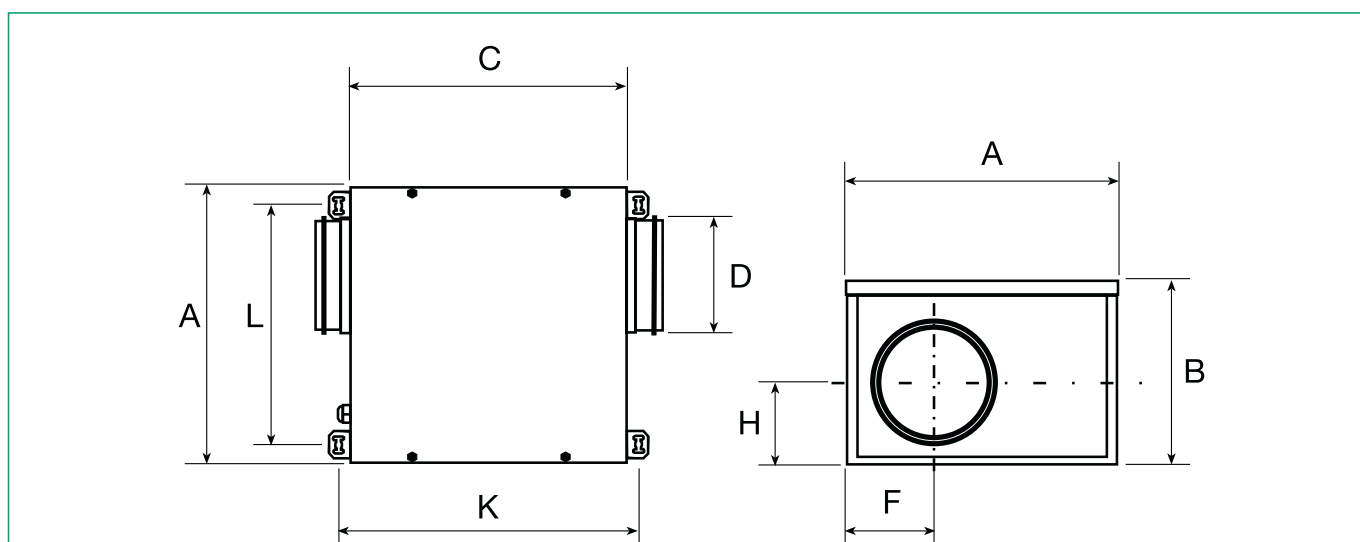
* Уровень звукового давления на расстоянии 1,5 м от вентилятора, на всасывающей стороне, при 2/3 от максимального расхода воздуха.

■ Акустические характеристики

В таблице приведены значения уровней звуковой мощности на входе и выходе воздуха из вентилятора при 2/3 от максимального расхода воздуха. Уровень звуковой мощности к окружению замерен с подсоединенными воздуховодами и 2/3 от максимального расхода воздуха.

CVB-350/125	63	125	250	500	1000	2000	4000	8000
На выходе	35	58	57	58	63	63	59	57
На входе	40	56	51	55	52	45	41	37
К окружению	41	54	49	46	43	38	31	26
CVB-600/150-160	63	125	250	500	1000	2000	4000	8000
На выходе	42	62	63	68	75	75	69	67
На входе	45	60	57	64	60	56	51	49
К окружению	46	61	57	54	51	47	39	36
CVB-900/200	63	125	250	500	1000	2000	4000	8000
На выходе	46	55	57	66	69	64	62	57
На входе	44	53	58	60	57	49	46	41
К окружению	47	53	55	54	49	41	37	35
CVB-1100/250	63	125	250	500	1000	2000	4000	8000
На выходе	45	65	63	69	71	73	69	65
На входе	50	64	61	64	62	53	52	46
К окружению	49	56	47	48	39	38	36	36

■ Размеры (мм)



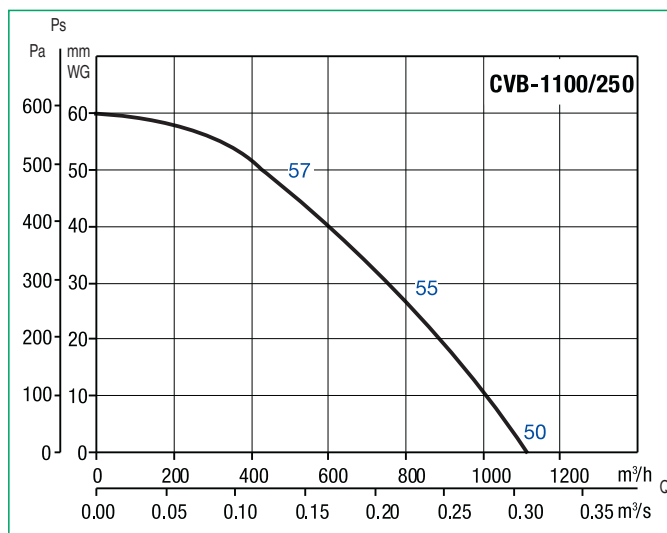
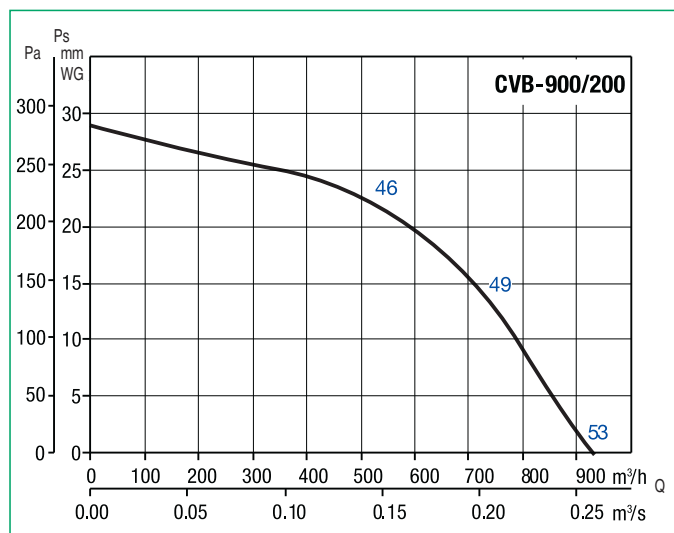
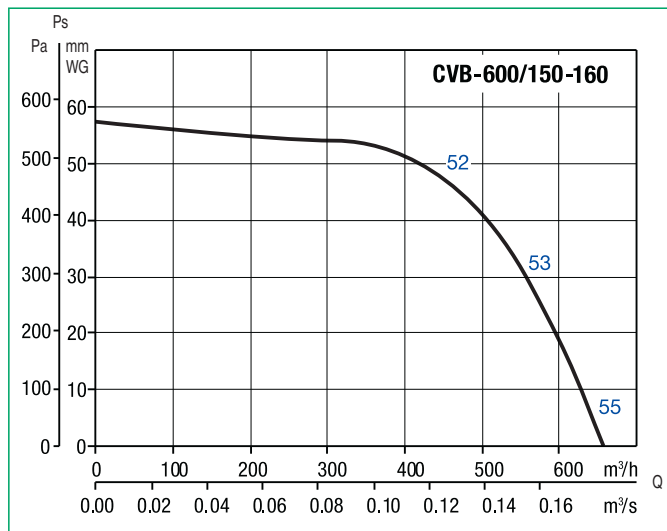
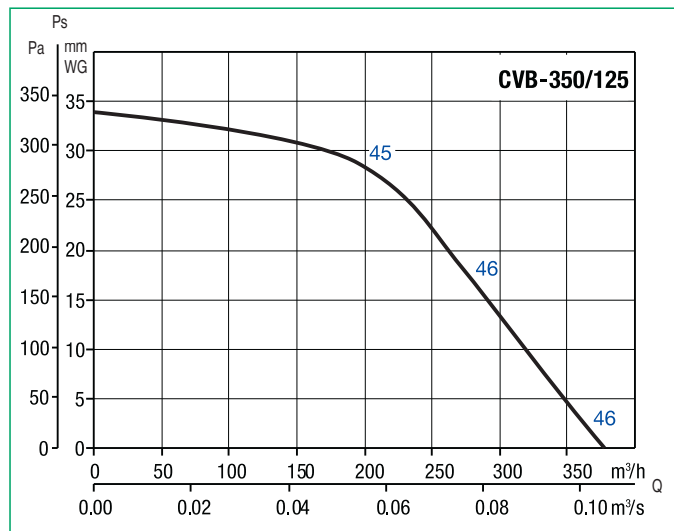
Модель	A	B	C	D	F	H	L	K
CVB-350/125	308,5	213	315,5	125	97	93,7	271,6	340
CVB-600/150-160	308,5	213	315,5	150/160	97	93,7	271,6	340
CVB-900/200	431,1	246,5	421,1	200	118	117,7	394,2	445,6
CVB-1100/250	445,5	305	343,5	250	221,5	163,2	408,6	368

Технические характеристики

- Q = расход воздуха в м³/ч и м³/с.
- Ps = статистическое давление в Па и мм вод. ст.
- Данные приведены: в соответствии со стандартами: UNE 100-212-89, BS 848, Part 1; AMCA 210-85 и ASHRAE 51-1985 при температуре сухого воздуха 20°C и атмосферном давлении 760 мм рт. ст.

SLIMBOX-CVB

Вентиляторы в шумоизолированном корпусе



Аксессуары



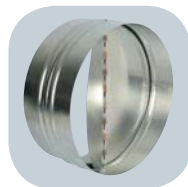
REB
Стр. 774



RMB
Стр. 776



On/Off
Стр. 781



CAR
Стр. 739



MSO
Стр. 733



MFL
Стр. 741



MBE
Стр. 746



SIL
Стр. 737



APC
Стр. 729



KSE-45
Стр. 735