



## НОВИНКА

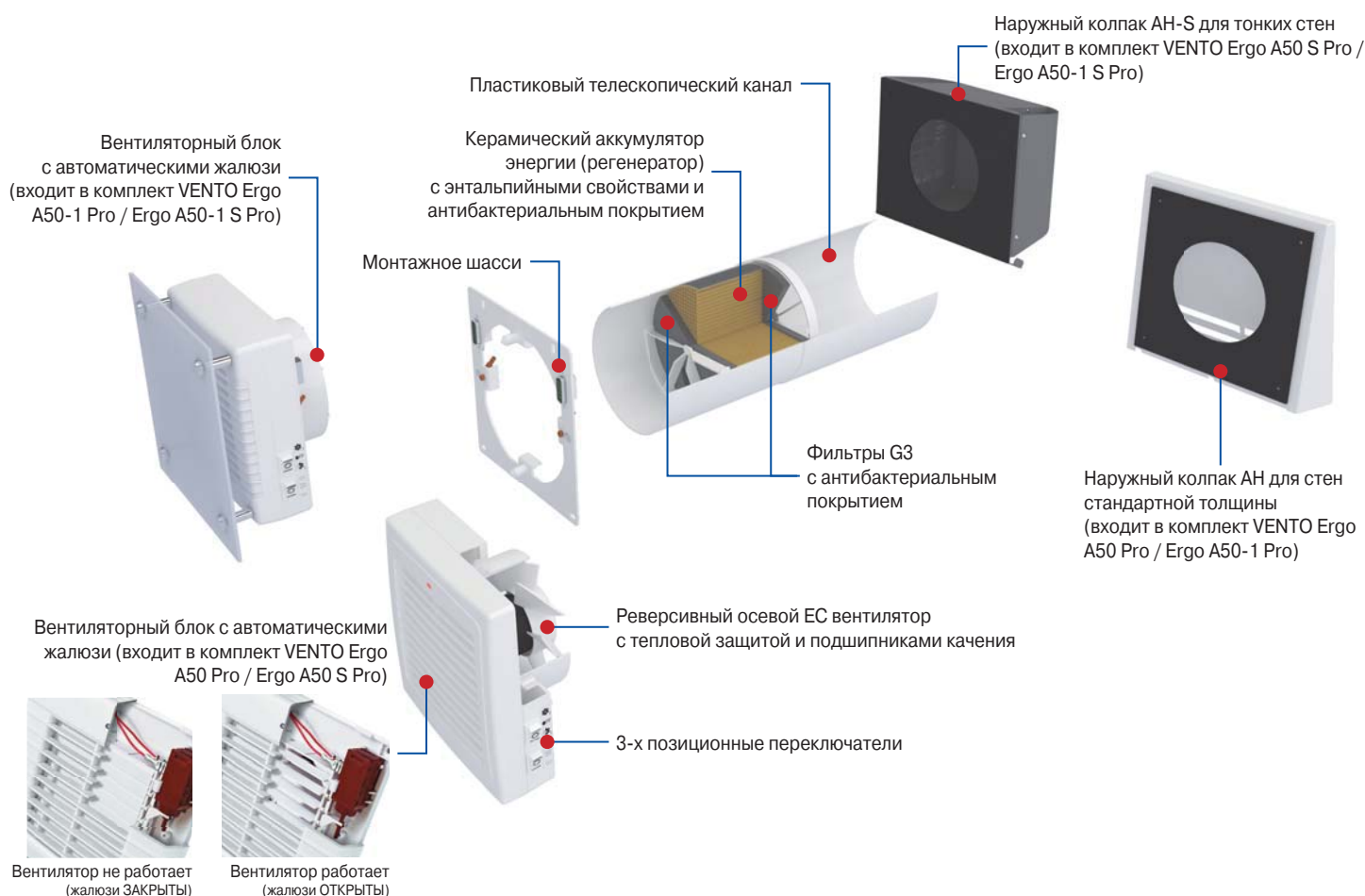
### VENTO Ergo A50 Pro VENTO Ergo A50-1 Pro

Производительность – до 51 м³/ч  
Эффективность регенерации – до 90%

#### ■ Применение

- Организация эффективной энергосберегающей приточно-вытяжной вентиляции квартир, частных домов, коттеджей, социальных и коммерческих помещений.
- Значительное снижение теплопотерь на вентиляцию помещения за счет возврата тепла.
- Обеспечение баланса влажности и регулируемого воздухообмена для создания индивидуального микроклимата.
- Создание системы приточно-вытяжной вентиляции с централизованным управлением на базе нескольких комнатных установок.

#### ■ Конструкция



#### ■ Регенерация тепла и влаги

- В установке применяется высокотехнологичный керамический аккумулятор энергии (регенератор) с эффективностью регенерации до 90%.
- Благодаря ячеистой структуре регенератор имеет большую площадь поверхности теплообмена и высокий КПД. Обладает высокими теплопроводящими и накопительными свойствами.



## Принцип работы установки (на примере зимнего периода)



- Загрязненный теплый воздух вытягивается из помещения на улицу и, проходя через регенератор, постепенно нагревает его и передает часть влаги.
- Через некоторое время, когда керамический регенератор нагрелся, установка автоматически переключается в режим притока воздуха с улицы.

- Свежий холодный воздух с улицы проходит через регенератор, впитывая влагу и тепло, накопленные в регенераторе.
- Когда регенератор остывает, установка снова переключается в режим вытяжки воздуха.

## Управление

Управление режимами работы установки осуществляется при помощи 3-х позиционных переключателей на вентиляторном блоке или с пульта дистанционного управления.

Установка оборудована датчиком влажности для контроля и регулирования уровня влажности в помещении.

Установки возможно последовательно соединять в единую вентиляционную систему с централизованным управлением.



## Управление и режимы работы при помощи пульта ДУ:

**Вкл. / Выкл. установки.** (Power On/Off button)

**3 скорости работы установки.** (3 speed buttons)

**Режим «Пассивный приток воздуха»:**  
Жалюзи установки открыты, но вентилятор не работает.

**Режим «Проветривание»:**  
Установки, соединенные в единую сеть, постоянно работают в режиме вытяжки или притока воздуха (в зависимости от настроек при монтаже). По умолчанию установлен режим вытяжки воздуха.

**Режим «Ночной»:**  
По сигналу от датчика освещения в темное время суток установка автоматически переключается на низкую скорость.

**Режим «Приток воздуха»:**  
Установка постоянно подает свежий воздух в комнату.

**Режим «Реверсивная вентиляция с регенерацией энергии»:**  
Установка переключается между притоком и вытяжкой воздуха через установленный период времени, передавая тепло и влажность вытяжного воздуха холодному приточному воздуху зимой и прохладу летом через керамический регенератор.

**Режим «Контроль влажности»:**  
Установите нужный уровень влажности (45, 55 или 65 %). Установка будет автоматически поддерживать комфортный для вас уровень влажности.

При последовательном подключении установок первая из них будет автоматически управлять всеми последующими. Для последовательного подключения установок необходимо соединить разъем на шасси первой установки с разъемом на шасси второй установки. Вторая установка таким же образом соединяется с третьей и т. д. При этом сигнал от пульта дистанционного управления будет воспринимать только первая установка.

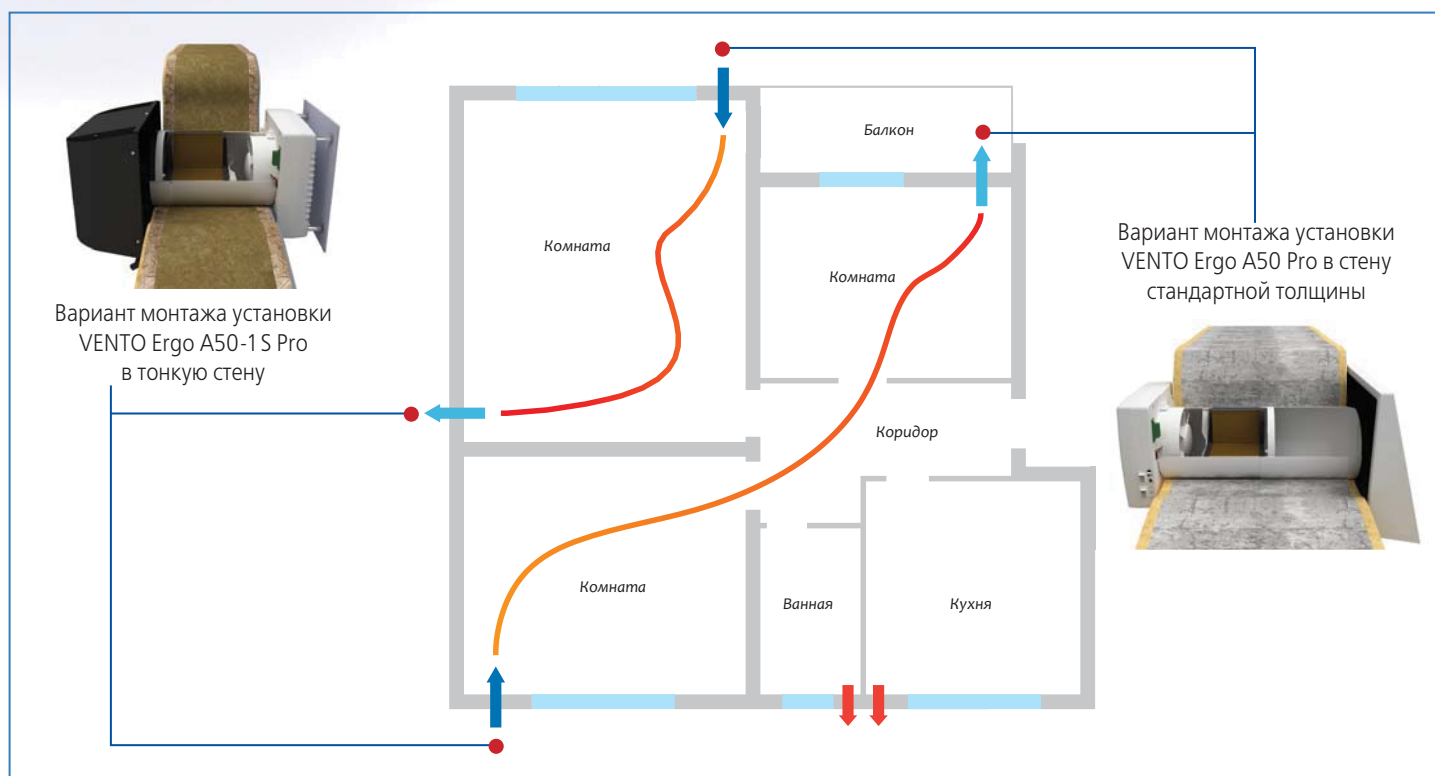




## ■ Монтаж

- Установка предназначена для внутристенного монтажа в предварительно подготовленное круглое отверстие в наружной стене здания.
- Оптимальным является монтаж парного количества реверсивных установок, которые работают циклически и в противофазе. Это означает, что часть установок одновременно обеспечивают приток свежего воздуха с улицы, а часть – вытяжку загрязненного воздуха из помещения. Это позволяет создать наиболее эффективную сбалансированную вентиляцию.
- При строительстве новых зданий монтаж установок происходит в два этапа:

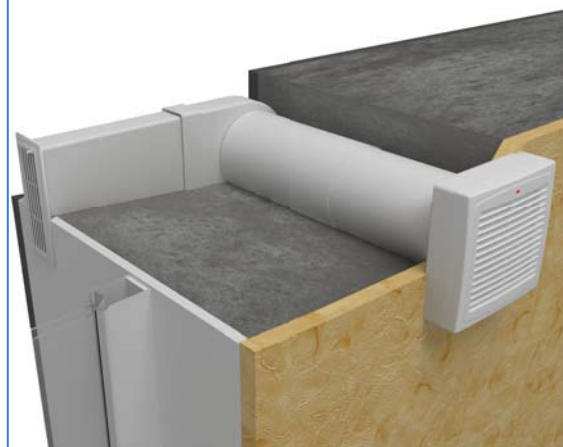
- **предварительный монтаж** – на стадии внутренней и внешней декоративной отделки стен (установка телескопического канала и наружного колпака, прокладка электрических кабелей).
- **окончательный монтаж** – перед сдачей дома в эксплуатацию (установка регенератора, фильтров, подключение вентиляторного блока).
- Если монтаж колпака на наружной стене здания нежелателен, предусмотрена возможность «скрытого» монтажа и установка наружной решетки во внешнем откосе окна при помощи монтажного набора **KIT BlauPlast 204x60-1** (приобретается отдельно).



## ■ Технические характеристики

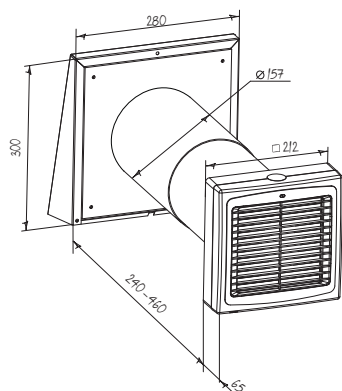
Параметры	VENTO Ergo A50 Pro / Ergo A50-1 Pro VENTO Ergo A50 S Pro / Ergo A50-1 S Pro		
Скорость	1	2	3
Напряжение, В / 50-60 Гц	100-230		
Мощность, Вт	3,61	3,76	5,33
Ток, А	0,023	0,025	0,037
Частота вращения, мин <sup>-1</sup>	580	760	1378
Производительность, м³/ч	13	27	51
Уровень шума @ 1м, дБ(А)	22	29	32
Уровень шума @ 3м, дБ(А)	13	20	23
Подавление уличного шума, дБ(А)	19		
Эффективность регенерации, %	до 90		
Защита	IP24		

Угловой монтаж в стену стандартной толщины  
с набором **KIT BlauPlast 204x60-1**

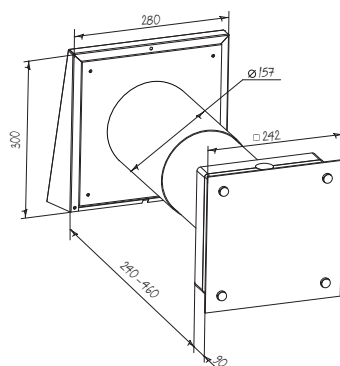




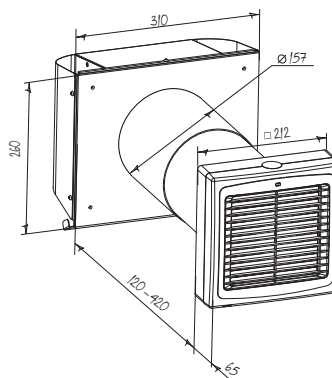
## ■ Габаритные размеры



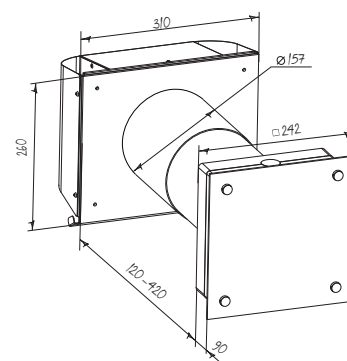
VENTO Ergo A50 Pro



VENTO Ergo A50-1 Pro



VENTO Ergo A50 S Pro



VENTO Ergo A50-1 S Pro

## ■ Принадлежности

Наименование принадлежности	Описание
Монтажный комплект для предварительного монтажа для стен стандартной толщины <b>Pre-installation Kit VENTO Ergo A50</b>	<ul style="list-style-type: none"> <li>Состав:</li> <li>Круглый телескопический канал Ø150 мм и длиной 240-460 мм.</li> <li>Наружный колпак АН 150.</li> <li>Пенопластовая заглушка.</li> <li>Монтажное шасси.</li> </ul>
Монтажный комплект для предварительного монтажа для тонких стен <b>Pre-installation Kit VENTO Ergo A50 S</b>	<ul style="list-style-type: none"> <li>Состав:</li> <li>Круглый телескопический канал Ø150 мм и длиной 120-420 мм.</li> <li>Наружный колпак АН-S 150.</li> <li>Пенопластовая заглушка.</li> <li>Монтажное шасси.</li> </ul>
Монтажный комплект для окончательного монтажа <b>Completion Kit VENTO Ergo A50</b>	<ul style="list-style-type: none"> <li>Состав:</li> <li>Керамический регенератор Ø150 мм.</li> <li>Вентиляторный блок VENTO Ergo A50.</li> <li>Фильтры со степенью очистки G3.</li> </ul>
Монтажный комплект для окончательного монтажа <b>Completion Kit VENTO Ergo A50-1</b>	<ul style="list-style-type: none"> <li>Состав:</li> <li>Керамический регенератор Ø150 мм.</li> <li>Вентиляторный блок VENTO Ergo A50-1.</li> <li>Фильтры со степенью очистки G3.</li> </ul>
Пульт дистанционного управления <b>FB-Vento Ergo</b>	<ul style="list-style-type: none"> <li>Для управления установками VENTO Ergo.</li> </ul>
Монтажный комплект для углового монтажа в стены стандартной толщины <b>KIT BlauPlast 204x60-1</b>	<ul style="list-style-type: none"> <li>Состав:</li> <li>Пластиковая вентиляционная решетка 230x86 мм.</li> <li>Пластиковый воздуховод 204x60 мм.</li> <li>Пластиковое соединительное колено с Ø150 на 204x60 мм.</li> </ul>