

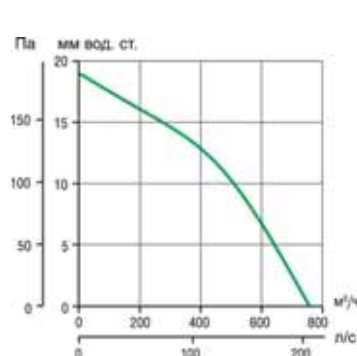
Крышный центробежный вентилятор Tiracamino

Крышный центробежный вентилятор Tiracamino, с горизонтальным выбросом воздуха, с успехом может применяться как в общеобменных системах вентиляции, так и для удаления дыма из камина. Конструкция вентилятора позволяет использовать его для вытяжки дымовых газов с температурой 200 °С в течение пяти часов. Корпус вентилятора выполнен из оцинкованной стали с эпоксидным покрытием и обеспечивает великолепную устойчивость к атмосферным воздействиям. Вентилятор оснащен асинхронным двигателем с термозащитой и шариковыми подшипниками, обеспечивающими долговременную и бесперебойную работу. Специальное рабочее колесо минимизирует налипание сажи и копоти, что облегчает эксплуатацию. В комплект поставки входит установочная рама и электронный регулятор скорости (C1.5), который позволяет включать/выключать и плавно изменять скорость вращения вентилятора. Также вентилятор оснащается тросиком безопасности. При использовании Tiracamino во время розжига камина рекомендуется устанавливать максимальную скорость вращения, чтобы вытеснить холодный воздух из дымохода. После розжига камина выбирается значение скорости, достаточное для отвода дыма.

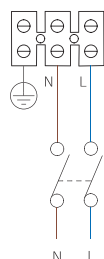


Модель	Код	Мощность, Вт	Ток, А	Расход, м³/ч	Давление, Па	Lp, дБа 3м
Tiracamino	15000	120	0,5	750	186	52

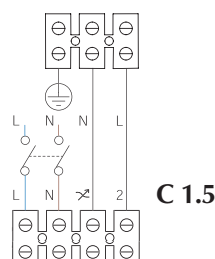
Электропитание AC 220В 50Гц, рабочая температура от до 200 °С, степень защиты IPX4 (от прямого обрызгивания). Минимальные размеры дымохода Ø 170 мм, или 150 x 150 мм.



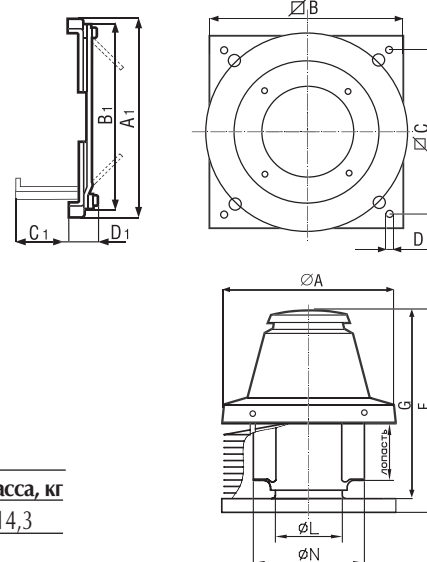
Модель Tiracamino



Tiracamino с регулятором скорости C 1.5



Монтажная рама



Модель	ØA	ØB	ØC	ØD	E	F	G	ØL	ØN	A1	B1	C1	D1	Масса, кг
Tiracamino	405	410	357	10	38	518	480	170	250	401	357	140	37	14,3

Все размеры приведены в мм.