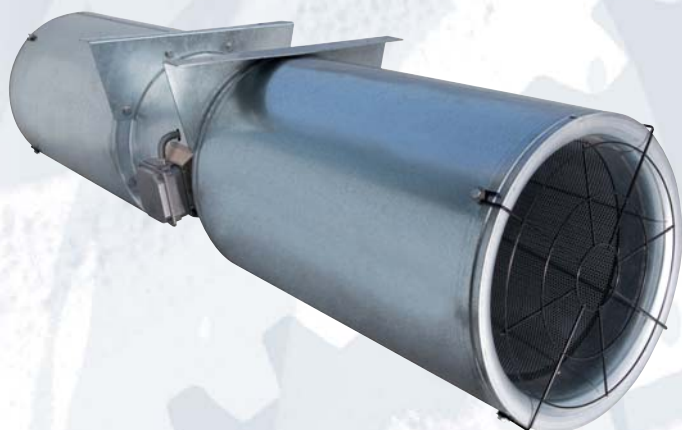


СТРУЙНЫЕ ОСЕВЫЕ ВЕНТИЛЯТОРЫ ДЫМОУДАЛЕНИЯ

TJHT



F400-120

Предел
огнестойкости
400°C / 2 часа



F300-120

Предел
огнестойкости
300°C / 2 часа



F200-120

Предел
огнестойкости
200°C / 2 часа

Описание

Струйные осевые вентиляторы дымоудаления серии TJHT применяются для систем дымоудаления в закрытых помещениях большого объема, например в закрытых паркингах.

- Диаметры от 315 до 630 мм.
- Реверсивная крыльчатка из алюминиевого сплава с 6 лопатками, с углом наклона лопаток 41°.
- Корпус вентилятора изготовлен из листовой стали и оцинкован методом горячего погружения.
- Внешняя клеммная коробка.
- С двух сторон от вентилятора располагаются круглые шумоглушители из оцинкованной листовой стали и защитные решетки.
- Вентиляторы поставляются в собранном состоянии; от 450 до 630 модели возможна поставка вентилятора из трех частей: шумоглушитель/вентилятор/шумоглушитель.

Электродвигатели

- Параметры электропитания: 3ф - 400 В - 50 Гц
- Класс защиты IP55.
- Класс изоляции H (F400 и F300).
- Класс изоляции F (F200).
- Подшипники L10 - 20000 часов.
- 2-х скоростные 2/4 полюсные обмотки Даландера.
- Рабочая температура до +40°C.

По запросу

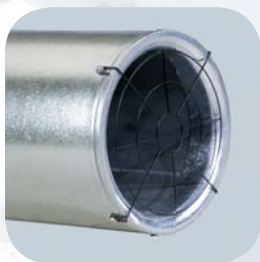
- 2-х полюсные односкоростные электродвигатели.
- Версия с защитной решеткой на входе воздуха и дефлектором на выходе (для работы в одном направлении).
- Версия с дефлекторами на входе и выходе воздуха (для реверсивной работы).
- Версия с сервисным выключателем IP65 вместо клеммной коробки (для F200 и F300).
- Цвет внешних деталей согласно палитры RAL.

Внешняя клеммная коробка



Внешняя клеммная коробка упрощает подключение электропитания

Защитные решетки



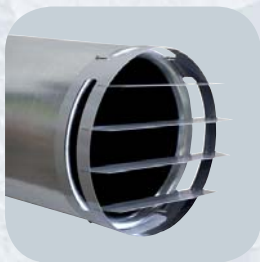
Защитные решетки установлены со стороны входа и выхода воздуха

Сервисный выключатель



Поставляется опционально

Дефлектор



Дефлектор направляет поток воздуха (поставляется опционально).



Маркировка

| | | | | | | | | | | | | | | |
|---|---|---|---|---|---|---|---|---|---|---|------|------|------|------|
| T | J | H | T | / | 2 | - | 6 | 3 | 0 | C | 15kW | F400 | 400V | 50Hz |
| 1 | 2 | 3 | 4 | 5 | 6 | 7 | 8 | | | | | | | |

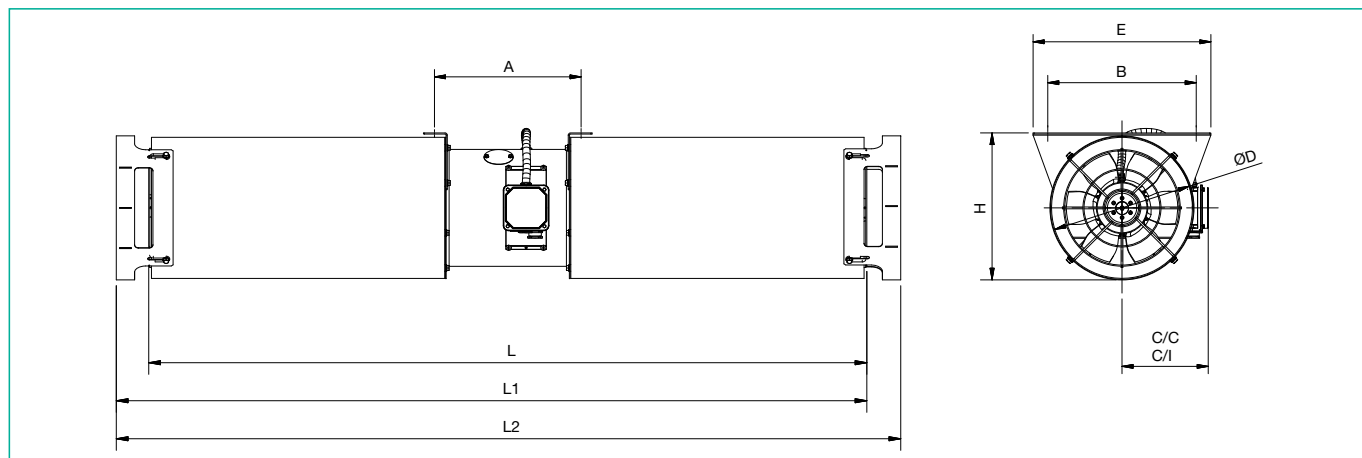
- 1 - : Название модели
2 - : Количество полюсов
3 - : Номинальный диаметр
4 - : C = клеммная коробка (стандартно), I = сервисный выключатель (опционально)
5 - : Мощность электродвигателя (кВт)
6 - : Предел огнестойкости
7 - : Напряжение (В)
8 - : Частота тока (Гц)

Технические характеристики

| Модель | Кол-во полюсов | Частота вращения | Импульс | Расход воздуха | Скорость воздуха | Двигатель* | Ток | Уровень звукового давления** (дБ(А)) | | Вес (кг) |
|---|----------------|------------------|---------|----------------|------------------|------------|-----------|---|--------|-----------------|
| | | (об/мин) | (Н) | (м³/ч) | (м/с) | (кВт) | | (А) | (А)*** | |
| Реверсивные односкоростные 2-х полюсные вентиляторы | | | | | | | | | | |
| TJHT/2-315-C | 2 | 2790 | 24 | 4.500 | 16 | 0,75 | 1,57 | 71 | 64 | 61 |
| TJHT/2-355-C | 2 | 2810 | 40 | 6.500 | 18 | 1,1 | 2,32 | 74 | 67 | 80 |
| TJHT/2-400-C | 2 | 2875 | 60 | 9.000 | 20 | 1,5 | 3,01 | 79 | 71 | 93 |
| TJHT/2-450-C | 2 | 2875 | 85 | 12.075 | 21 | 2,2 | 4,48 | 82 | 74 | 133 |
| TJHT/2-500-C | 2 | 2930 | 150 | 17.850 | 25 | 4 | 7,5 | 85 | 78 | 165 |
| TJHT/2-560-C | 2 | 2940 | 239 | 25.200 | 28 | 7,5 | 13,6 | 88 | 81 | 220 |
| TJHT/2-630-C | 2 | 2935 | 390 | 36.225 | 33 | 15 | 27 | 90 | 83 | 290 |
| Реверсивные односкоростные 2-х полюсные вентиляторы | | | | | | | | | | |
| TJHT/2/4-315-C | 2/4 | 2820/1400 | 24 | 4.500 | 16 | 0,8/0,2 | 1,91/0,6 | 71/56 | 64/49 | 61 |
| TJHT/2/4-355-C | 2/4 | 2810/1390 | 40 | 6.500 | 18 | 1,1/0,25 | 2,41/0,75 | 74/59 | 67/52 | 80 |
| TJHT/2/4-400-C | 2/4 | 2850/1460 | 60 | 9.000 | 20 | 1,5/0,37 | 3,54/1,25 | 79/64 | 71/56 | 94 |
| TJHT/2/4-450-C | 2/4 | 2870/1470 | 85 | 12.075 | 21 | 2,2/0,75 | 4,63/1,54 | 82/67 | 74/59 | 134 |
| TJHT/2/4-500-C | 2/4 | 2900/1470 | 150 | 17.850 | 25 | 4,4/1,1 | 8,59/2,79 | 85/70 | 78/63 | 166 |
| TJHT/2/4-560-C | 2/4 | 2930/1470 | 239 | 25.200 | 28 | 8/2 | 15,3/4,83 | 88/73 | 81/66 | 223 |
| TJHT/2/4-630-C | 2/4 | 2950/1470 | 390 | 36.225 | 33 | 16/4 | 30,5/9,6 | 90/75 | 83/68 | 311 |

* Может варьироваться, в зависимости от типа и поставщика электродвигателя.
** Приведены значения уровней звукового давления, на расстоянии 3 м от вентилятора, с полусферическим распространением, в свободном пространстве.
*** Направление движения воздуха (А): электродвигатель - крыльчатка / (В): крыльчатка - электродвигатель.

Размеры (мм)



| Модель | A | B | C/C | C/I | D | E | H | L | L1 | L2 |
|--------|-----|-----|-------|-------|-----|-----|-----|------|------|------|
| 315 | 400 | 405 | 235 | 289,5 | 385 | 485 | 397 | 1959 | 2002 | 2225 |
| 355 | 400 | 445 | 260,5 | 309 | 425 | 525 | 437 | 1959 | 2002 | 2225 |
| 400 | 439 | 506 | 287 | 336 | 486 | 586 | 498 | 1999 | 2040 | 2263 |
| 450 | 539 | 556 | 313,5 | 362,5 | 536 | 636 | 548 | 2499 | 2542 | 2767 |
| 500 | 549 | 620 | 343,5 | 392,5 | 600 | 700 | 612 | 2499 | 2551 | 2816 |
| 560 | 669 | 680 | 376 | 425 | 660 | 760 | 672 | 3019 | 3072 | 3375 |
| 630 | 769 | 750 | 422 | 480 | 730 | 830 | 742 | 3119 | 3177 | 3539 |

Акустические характеристики

Уровни звукового давления в соответствии со стандартом ISO 13347:2004.

2-х полюсные

| (A)* | 63 | 125 | 250 | 500 | 1000 | 2000 | 4000 | 8000 | LwA |
|------|----|-----|-----|-----|------|------|------|------|-----|
| 315 | 59 | 68 | 84 | 73 | 75 | 76 | 72 | 66 | 86 |
| 355 | 62 | 71 | 87 | 76 | 78 | 79 | 75 | 69 | 89 |
| 400 | 68 | 76 | 92 | 80 | 82 | 81 | 76 | 69 | 93 |
| 450 | 70 | 78 | 95 | 84 | 86 | 86 | 83 | 76 | 97 |
| 500 | 73 | 82 | 98 | 87 | 89 | 90 | 86 | 80 | 100 |
| 560 | 74 | 83 | 100 | 90 | 92 | 94 | 92 | 86 | 102 |
| 630 | 80 | 89 | 105 | 94 | 96 | 97 | 93 | 87 | 107 |

| (B)* | 63 | 125 | 250 | 500 | 1000 | 2000 | 4000 | 8000 | LwA |
|------|----|-----|-----|-----|------|------|------|------|-----|
| 315 | 59 | 65 | 75 | 67 | 70 | 71 | 68 | 63 | 79 |
| 355 | 62 | 68 | 78 | 70 | 73 | 74 | 71 | 66 | 82 |
| 400 | 67 | 73 | 83 | 74 | 76 | 76 | 72 | 66 | 85 |
| 450 | 70 | 76 | 85 | 77 | 81 | 82 | 78 | 73 | 89 |
| 500 | 73 | 79 | 89 | 81 | 84 | 85 | 82 | 77 | 93 |
| 560 | 75 | 81 | 90 | 83 | 88 | 90 | 87 | 83 | 96 |
| 630 | 80 | 86 | 96 | 88 | 91 | 92 | 89 | 84 | 100 |

* Направление движения воздуха (A): электродвигатель - крыльчатка / (B): крыльчатка - электродвигатель.

4-х полюсные

| (A)* | 63 | 125 | 250 | 500 | 1000 | 2000 | 4000 | 8000 | LwA |
|------|----|-----|-----|-----|------|------|------|------|-----|
| 315 | 44 | 53 | 69 | 58 | 60 | 61 | 57 | 51 | 71 |
| 355 | 47 | 56 | 72 | 61 | 63 | 64 | 60 | 54 | 74 |
| 400 | 53 | 61 | 77 | 65 | 67 | 66 | 61 | 54 | 78 |
| 450 | 55 | 63 | 80 | 69 | 71 | 71 | 68 | 61 | 82 |
| 500 | 58 | 67 | 83 | 72 | 74 | 75 | 71 | 65 | 85 |
| 560 | 59 | 68 | 85 | 75 | 77 | 79 | 77 | 71 | 87 |
| 630 | 65 | 74 | 90 | 79 | 81 | 82 | 78 | 72 | 92 |

| (B)* | 63 | 125 | 250 | 500 | 1000 | 2000 | 4000 | 8000 | LwA |
|------|----|-----|-----|-----|------|------|------|------|-----|
| 315 | 44 | 50 | 60 | 52 | 55 | 56 | 53 | 48 | 64 |
| 355 | 47 | 53 | 63 | 55 | 58 | 59 | 56 | 51 | 67 |
| 400 | 52 | 58 | 68 | 59 | 61 | 61 | 57 | 51 | 70 |
| 450 | 55 | 61 | 70 | 62 | 66 | 67 | 63 | 58 | 74 |
| 500 | 58 | 64 | 74 | 66 | 69 | 70 | 67 | 62 | 78 |
| 560 | 60 | 66 | 75 | 68 | 73 | 75 | 72 | 68 | 81 |
| 630 | 65 | 71 | 81 | 73 | 76 | 77 | 74 | 69 | 85 |