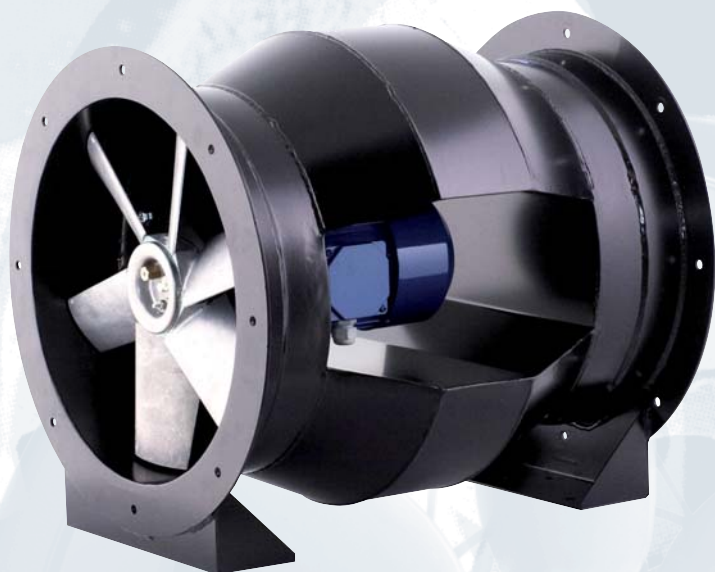




ОСЕВЫЕ ВЕНТИЛЯТОРЫ С ВНЕШНИМ ЭЛЕКТРОДВИГАТЕЛЕМ

Серия TET-N



Продолжительная
работа

Осевые вентиляторы серии TET-N предназначены для продолжительной работы при температуре перемещаемого воздуха до +150°C. Корпуса вентиляторов изготовлены из высококачественной листовой стали и покрыты эпоксидной краской.

Крыльчатки вентиляторов изготовлены из литого алюминия.

В зависимости от модели, вентиляторы комплектуются 2, 4 или 6 полюсными однофазными или трехфазными электродвигателями.

Электродвигатели

Класс защиты IP55, класс изоляции F.

Параметры электропитания:

1ф - 230 В - 50 Гц.

3ф - 400 В - 50 Гц.

По запросу

- Корпус вентилятора из нержавеющей стали.
- Корпус вентилятора из листовой стали, оцинкованной методом горячего погружения.
- Электродвигатель с терморезисторами (РТС), для подключения к внешнему устройству защиты.

П Р И М Е Н Е Н И Е



Промышленные
печи



Малярные
работы



Продолжительная
работа

■ Технические характеристики

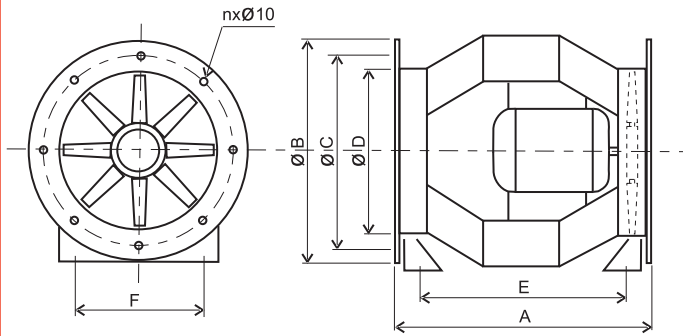
Модель	Частота вращения (об/мин)	Мощность двигателя (кВт)	Ток (А)	Уровень звукового давления на расстоянии 3 м (дБ(А))	Вес (кг)
TEB/2-400 N	2800	1,1	2,5 (1ф-230В-50Гц)	83	43
TET/2-400 N	2800	1,1	2,50	83	42
TET/4-400 N	1400	0,37	1,07	74	40
TET/2-450 N	2800	3	6,50	85	58
TET/4-500 N	1400	0,75	1,81	76	75
TET/4-630 N	1400	1,1	2,70	78	90
TET/4-710 N	1400	4	8,40	80	140
TET/6-710 N	920	0,55	1,65	75	135
TET/6-800 N	920	1,1	2,90	76	200
TET/6-1000 N	920	1,1	2,90	81	200

TET-N

Осевые вентиляторы с внешним электродвигателем



Размеры (мм)



Модель	A	B	C	D	E	F	n
TET 400N	580	504	460	400	422	200	8
TET 450N	640	554	500	450	572	340	8
TET 500N	730	606	556	500	662	280	8
TET 630N	730	736	686	630	662	340	12
TET 710N	770	830	766	710	702	310	12
TET 800N	830	906	856	800	702	370	12
TET 1000N	1270	1106	1056	1000	1150	550	12

Рабочие характеристики

- Q = расход воздуха в м³/ч и м³/с.
- Ps = статическое давление в Па и мм вод. ст.
- Данные приведены:
 - для вентиляторов с подсоединенными воздуховодами на входе и выходе воздуха.
 - в соответствии со стандартами: ISO 5801 и AMCA 210-99.
 - при температуре сухого воздуха 20°C и атмосферном давлении 760 мм рт. ст.

