

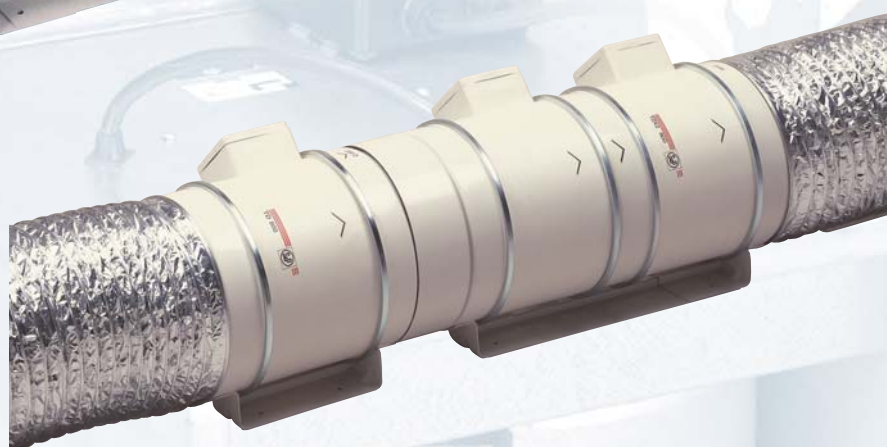
КРУГЛЫЕ КАНАЛЬНЫЕ ВЕНТИЛЯТОРЫ

MIXVENT SYSTEM

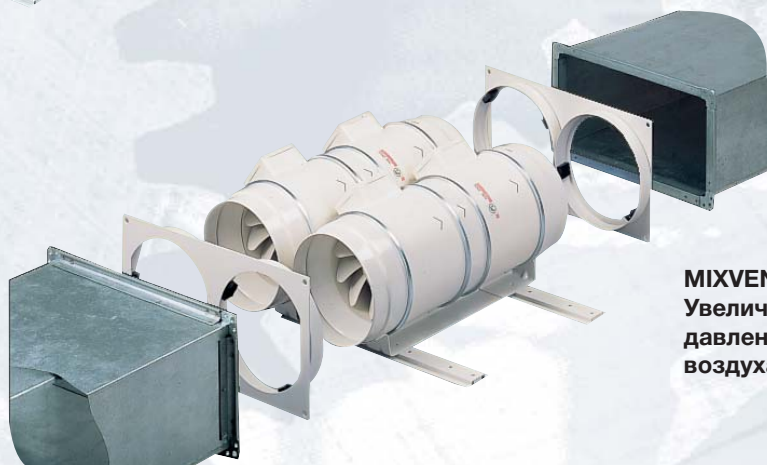
MIXVENT System - это система, состоящая из специальных дополнительных принадлежностей, которые позволяют комбинировать несколько вентиляторов TD-MIXVENT в последовательном или параллельном порядке. Подобные конфигурации позволяют существенно увеличить производительность стандартных вентиляторов TD-MIXVENT.



MIXVENT-TDx2 и MIXVENT-TDx3
Увеличение внешнего давления



MIXVENT-TWIN
Увеличение расхода воздуха



MIXVENT-TWINx2
Увеличение внешнего давления и расхода воздуха

Система MIXVENT-TDx2 состоит из двух, последовательно расположенных, вентиляторов MIXVENT-TD, что обеспечивает увеличение давления, практически в два раза, по сравнению с обычным вентилятором MIXVENT-TD. Конструктивно, вентиляторы TDx2 состоят из двух вентиляторов TD и соединительного патрубка MBR (см. дополнительные принадлежности). Вентиляторы MIXVENT-TDx2 являются стандартным решением для моделей от 350 до 1300.



Технические характеристики

Модель	Частота вращения (об/мин)	Макс. потр. мощность (Вт)	Ток (А)	Макс. расход воздуха (м³/ч)	Макс. раб. температур. (°C)	Уровень звук. давл.* (дБ(А))	Вес (кг)
TDx2-500/150	2500	100	0,44	580	-20...+40	48	5
	1950	88	0,38	475		41	
TDx2-800/200N	2780	140	0,60	880	-20...+40	48	8,7
	2480	120	0,52	690		44	
TDx2-800/200	2500	240	1,00	1020	-20...+40	52	8,7
	2000	200	0,90	790		48	
TDx2-1000/250	2800	250	1,00	1020	-20...+40	57	18,7
	2610	170	0,70	900		51	
TDx2-1300/250	2520	360	1,60	1320	-20...+40	57	18,7
	2000	280	1,20	980		52	

* Приведены уровни звукового давления на расстоянии 3 м от вентилятора, с подсоединенными воздуховодами, в свободном пространстве.

Размеры (мм)

MIXVENT-TDx2	X	A	Ø B	C	Ø D	E	F	G	H
TDx2-350/125	188	417	176	115	123	100	90	253	60
TDx2-500/150	212,5	464	200	127	147	111,5	130	249	60
TDx2-500/160	212,5	444	200	127	147	111,5	130	249	60
TDx2-800/200	232,5	500	217	141	198	124	140	298	94
TDx2-1000/250	291	654	272	192	248	155	168	416	145
TDx2-1300/250	291	654	272	192	248	155	168	416	145

Акустические характеристики

Приведены уровни звуковой мощности (дБ(А)), при максимальном расходе воздуха.

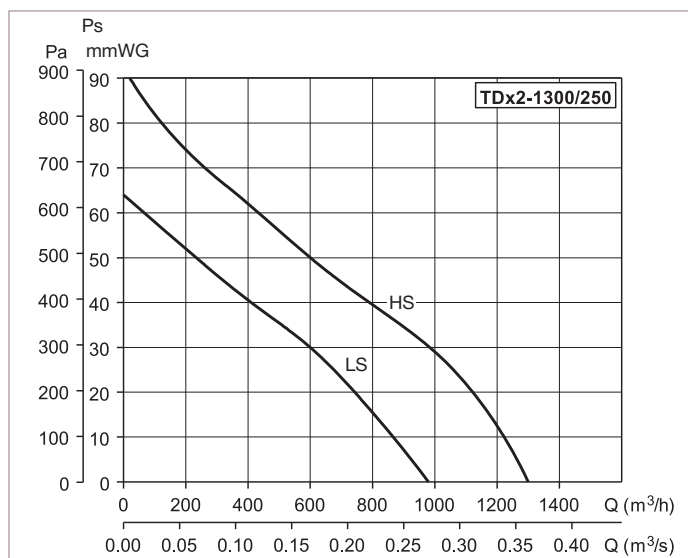
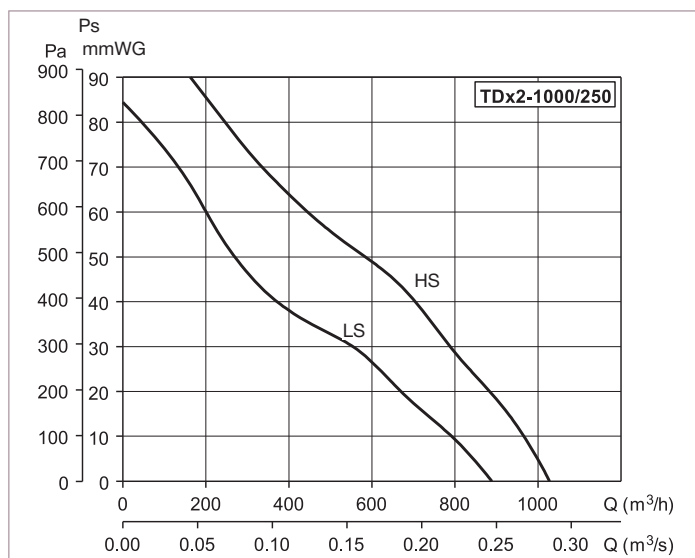
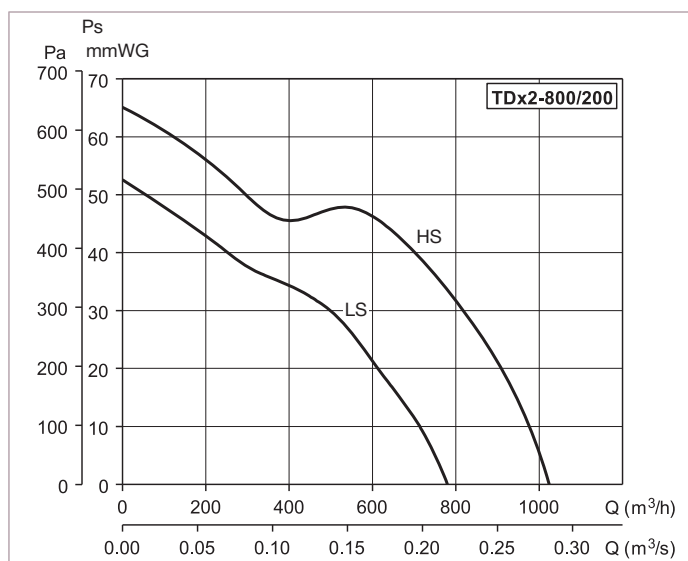
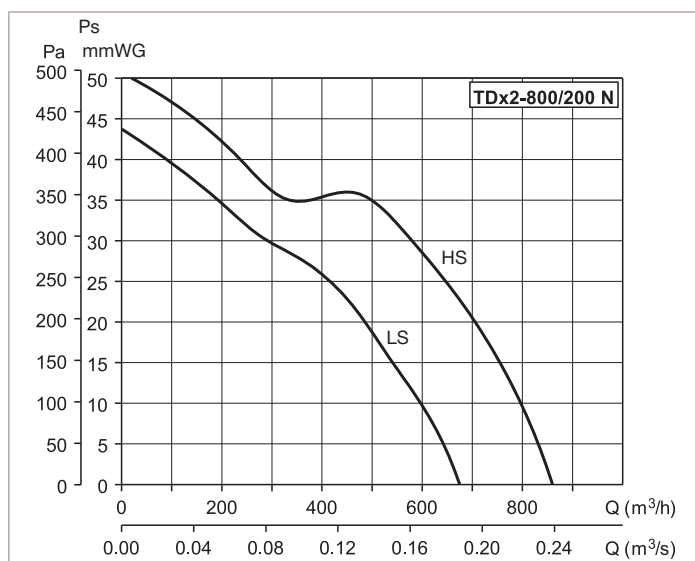
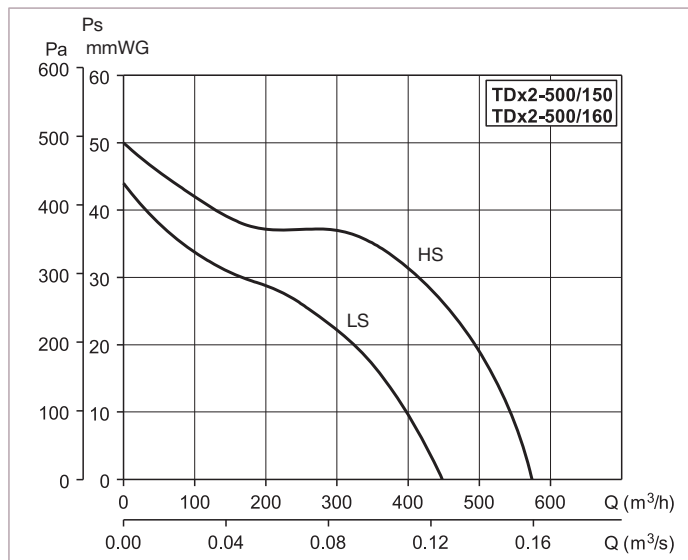
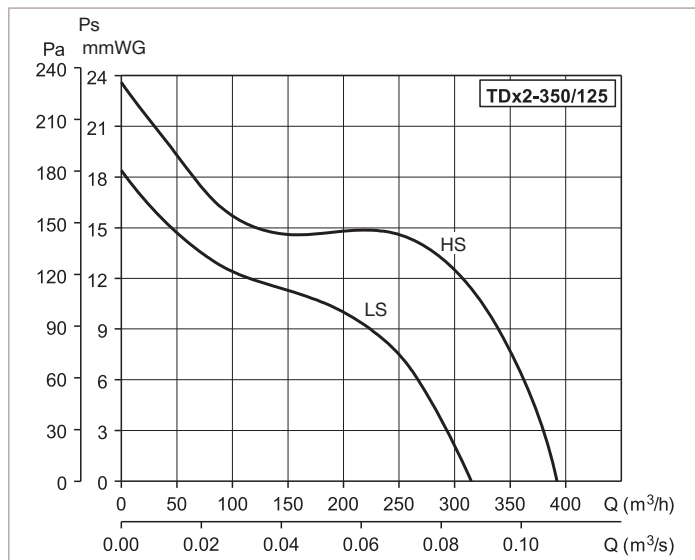
На входе	63	125	250	500	1000	2000	4000	8000
TDx2-350/125	41	53	52	59	60	56	47	39
TDx2-500/150	38	41	61	63	65	68	62	54
TDx2-500/160	38	41	61	63	65	68	62	54
TDx2-800/200N	43	48	68	70	72	70	66	58
TDx2-800/200	43	53	67	69	74	73	70	60
TDx2-1000/250	41	51	64	72	78	75	68	60
TDx2-1300/250	43	58	70	73	81	79	72	67

К окружению	63	125	250	500	1000	2000	4000	8000
TDx2-350/125	39	52	52	53	53	51	39	30
TDx2-500/150	31	38	49	45	50	59	48	35
TDx2-500/160	31	38	49	45	50	59	48	35
TDx2-800/200N	32	38	54	53	58	59	50	37
TDx2-800/200	35	42	53	52	60	63	54	39
TDx2-1000/250	29	40	50	52	64	63	52	49
TDx2-1300/250	28	42	45	53	66	65	58	53

■ Рабочие характеристики

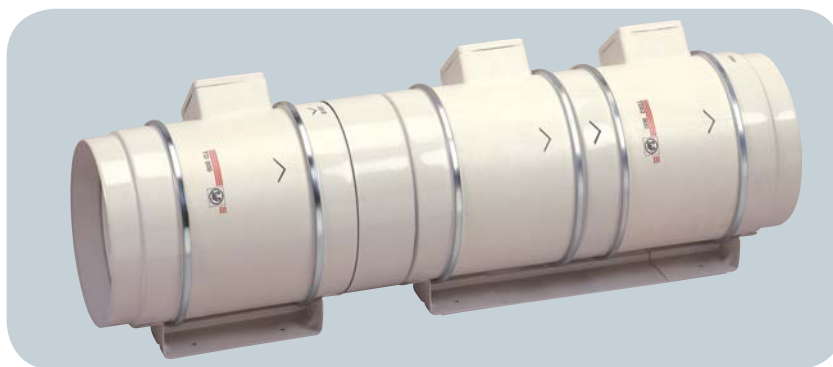
- Q = расход воздуха в м³/ч и м³/с.
- Ps = статическое давление в мм вод. ст. и Па.
- Данные приведены: в соответствии со стандартами: ISO 5801 и AMCA 210-99.
при температуре сухого воздуха 20°C и атмосферном давлении 760 мм рт. ст.

HS = Выс. скор.
LS = Низк. скор.



Система MIXVENT-TDx3 состоит из MIXVENT-TDx2 и MIXVENT-TD, установленных последовательно и соединенных при помощи патрубка MBR.

Подобная конструкция позволяет значительно увеличить давление, развиваемое системой, при неизменно малой высоте корпуса.



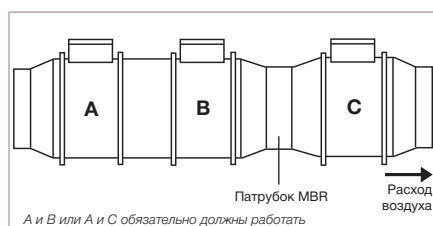
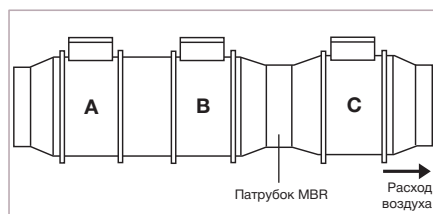
■ Конструкция MIXVENT-TDx3



MIXVENT-TDx3	Состав
TDx3-350/125	TD-350/125+TDx2-350/125+MBR-350
TDx3-500/150	TD-500/150+TDx2-500/150+MBR-500/150
TDx3-500/160	TD-500/160+TDx2-500/160+MBR-500/160
TDx3-800/200	TD-800/200+TDx2-800/200+MBR-800
TDx3-1000/250	TD-1000/250+TDx2-1000/250+MBR-1000
TDx3-1300/250	TD-1300/250+TDx2-1300/250+MBR-1000



Патрубок MBR



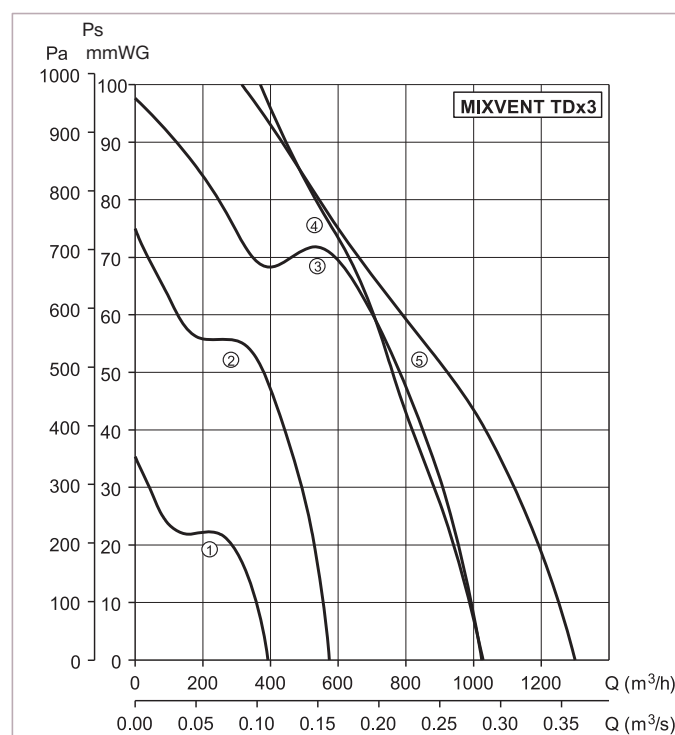
■ Рабочие характеристики

MIXVENT-TDx3	A	G1	G2	L
TD x 3-350/125	755	80	253	213
TD x 3-500/150	766	80	249	223
TD x 3-500/160	726	80	249	203
TD x 3-800/200	801	100	298	207
TD x 3-1000/250	1055	145	416	246
TD x 3-1300/250	1055	145	416	246

■ Рабочие характеристики

- Q = расход воздуха в м³/ч и м³/с.
- Ps = статическое давление в мм вод. ст. и Па.
- Данные приведены: в соответствии со стандартами: ISO 5801 и AMCA 210-99.
- при температуре сухого воздуха 20°С и атмосферном давлении 760 мм рт. ст.

①	TD x 3-350
②	TD x 3-500
③	TD x 3-800
④	TD x 3-1000
⑤	TD x 3-1300

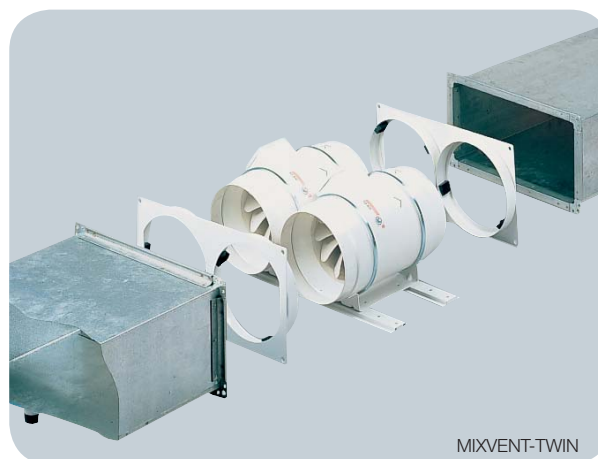


MIXVENT-TWIN

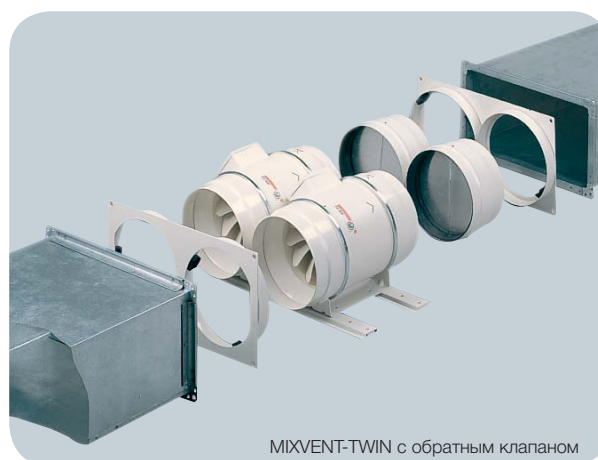
Система MIXVENT-Twin состоит из двух вентиляторов MIXVENT-TD расположенных параллельно и соединенных при помощи Kit Twin Base (для моделей от 250 до 2000).

Система MIXVENT-TWIN позволяет, почти в два раза, увеличить расход воздуха по сравнению с обычным вентилятором MIXVENT-TD. MIXVENT-TWIN предназначена для подсоединения к прямоугольным воздуховодам, при помощи специальных адаптеров, входящих в комплект Kit Twin Base.

При независимой работе вентиляторов системы MIXVENT-TWIN рекомендуется использовать индивидуальные обратные клапаны, для предотвращения перетока воздуха через неработающий вентилятор.



MIXVENT-TWIN



MIXVENT-TWIN с обратным клапаном

■ Аксессуары для монтажа MIXVENT-TWIN

Kit Twin Base-250 + 2 TD -160/100
Kit Twin Base-250 + 2 TD 250/100
Kit Twin Base-350 + 2 TD -350/125

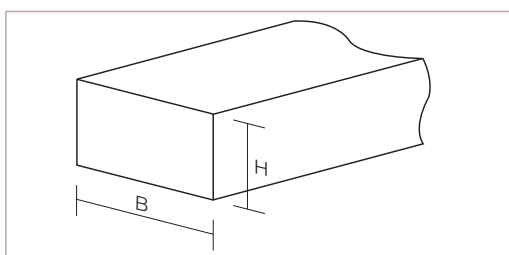
Kit Twin Base-500/150 + 2 TD-500/150
Kit Twin Base-500/160 + 2 TD-500/160
Kit Twin Base-800 + 2 TD-800/200

Kit Twin Base-1000 + 2 TD-1000/250
Kit Twin Base-1000 + 2 TD-1300/250
Kit Twin Base-2000 + 2 TD-2000/315

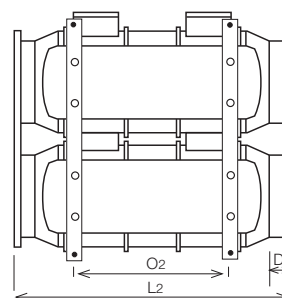
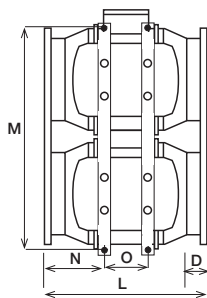
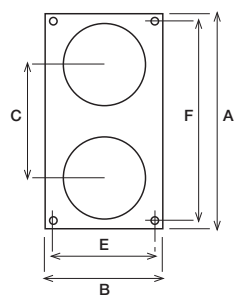
■ KIT TWIN BASE

Комплект состоит из двух адаптеров для подсоединения к прямоугольным воздуховодам и монтажных рам, для соединения вентиляторов TD или TDx2.

KIT TWIN BASE	Размеры (мм)		Номинальные размеры воздуховода (мм)	
	L	H	L	H
KIT TWIN BASE 250	320	180	280	140
KIT TWIN BASE 350	320	180	280	140
KIT TWIN BASE 500/150	395	220	355	180
KIT TWIN BASE 500/160	395	220	355	180
KIT TWIN BASE 800	440	240	400	200
KIT TWIN BASE 1000	540	290	500	250
KIT TWIN BASE 2000	690	355	630	315



■ Размеры (мм)

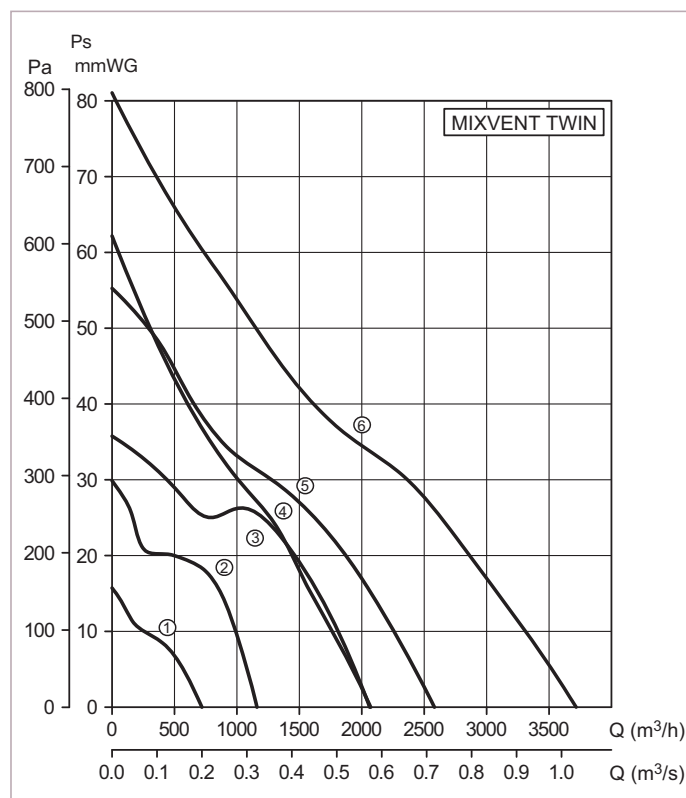


Модель	A	B	C	D	E	F	L	L ₂	M	N	O	O ₂
Twin-250	320	180	184	36	160	300	305	–	375	113	80	–
Twin-350	320	180	184	33,5	160	300	305	475	333	91	80	253
Twin-500 (150)	395	220	206	37	200	375	310	481	417	110	80	249
Twin-500 (160)	395	220	206	37	200	375	290	461	417	100	80	249
Twin-800	440	240	225	37	220	420	317	509	456	103	100	298
Twin-1000	540	290	282	44	270	520	401	679	566	123	145	416
Twin-1300	540	290	282	44	270	520	401	679	566	123	145	416
Twin-2000	690	355	347	53	335	650	451	–	699	136	182	–

■ MIXVENT-TWIN

- Q = расход воздуха в м³/ч и м³/с.
- Ps = статическое давление в мм вод. ст. и Па.
- Данные приведены: в соответствии со стандартами: ISO 5801 и AMCA 210-99.
- при температуре сухого воздуха 20°C и атмосферном давлении 760 мм рт. ст.

①	Twin 350
②	Twin 500
③	Twin 800
④	Twin 1000
⑤	Twin 1300
⑥	Twin 2000



■ Акустические характеристики

Приведены уровни звуковой мощности (дБ(A)), при максимальном расходе воздуха.

На входе	63	125	250	500	1000	2000	4000	8000
TWIN-350/125	38	50	49	56	57	53	44	36
TWIN-500/150	35	38	58	60	62	65	59	51
TWIN-500/160	35	38	58	60	62	65	59	51
TWIN-800/200N	40	45	65	67	69	67	63	55
TWIN-800/200	40	50	64	66	71	70	67	57
TWIN-1000/250	38	48	61	69	75	72	65	57
TWIN-1300/250	40	55	67	70	78	76	69	64
TWIN-2000/315	44	60	69	74	80	77	70	65

К окружению	63	125	250	500	1000	2000	4000	8000
TWIN-350/125	36	49	49	50	50	48	36	27
TWIN-500/150	28	35	46	42	47	56	45	32
TWIN-500/160	28	35	46	42	47	56	45	32
TWIN-800/200N	29	35	51	50	55	56	47	34
TWIN-800/200	32	39	50	49	57	60	51	36
TWIN-1000/250	26	37	47	49	61	60	49	46
TWIN-1300/250	25	39	42	50	63	62	55	50
TWIN-2000/315	32	44	55	58	67	66	60	56

MIXVENT-TWINx2

Система MIXVENT-Twinx2 состоит из двух MIXVENT-TDx2 расположенных параллельно и соединенных при помощи Kit Twin Base (для моделей от 350 до 1300). Система MIXVENT-TWINx2 позволяет увеличить расход воздуха и статическое давление. MIXVENT-Twinx2 предназначена для подсоединения к прямоугольным воздуховодам, при помощи специальных адаптеров, входящих в комплект Kit Twin Base.

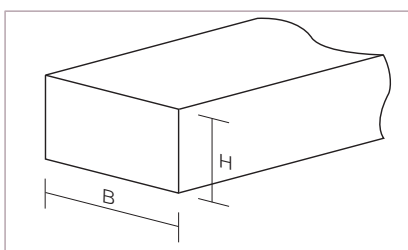
При независимой работе вентиляторов системы MIXVENT-TWINx2 рекомендуется использовать индивидуальные обратные клапаны, для предотвращения перетока воздуха через неработающий вентилятор.

■ Состав MIXVENT-TWIN x 2

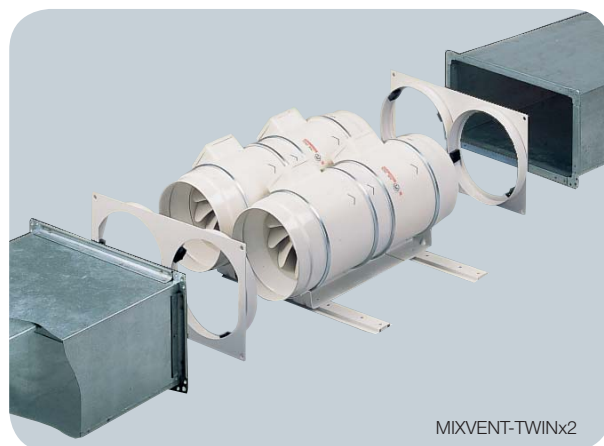
Kit Twin Base-350 + 2 TDx2-350/125
Kit Twin Base-500/150 + 2 TDx2-500/150
Kit Twin Base-500/160 + 2 TDx2-500/160
Kit Twin Base-800 + 2 TDx2-800/200
Kit Twin Base-1000 + 2 TDx2-1000/250
Kit Twin Base-1000 + 2 TDx2-1300/250

■ KIT TWIN BASE

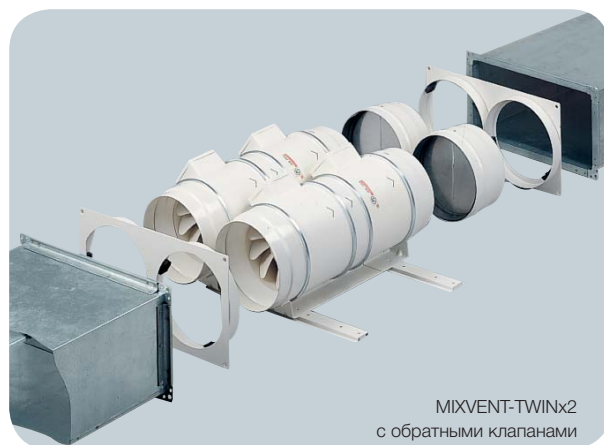
Комплект состоит из двух адаптеров для подсоединения к прямоугольным воздуховодам и монтажных рам, для соединения вентиляторов TD или TDx2.



KIT TWIN BASE	Размеры (мм)		Номинальные размеры воздуховода (мм)	
	L	H	L	H
KIT TWIN BASE 250	320	180	280	140
KIT TWIN BASE 350	320	180	280	140
KIT TWIN BASE 500/150	395	220	355	180
KIT TWIN BASE 500/160	395	220	355	180
KIT TWIN BASE 800	440	240	400	200
KIT TWIN BASE 1000	540	290	500	250
KIT TWIN BASE 2000	690	355	630	315



MIXVENT-TWINx2

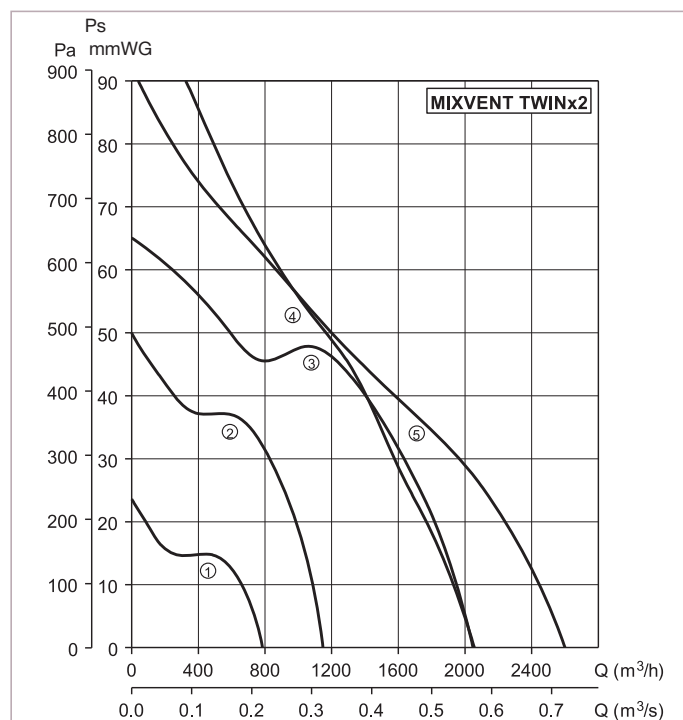


MIXVENT-TWINx2
с обратными клапанами

■ Рабочие характеристики

- Q = расход воздуха в м³/ч и м³/с.
- Ps = статическое давление в мм вод. ст. и Па.
- Данные приведены: в соответствии со стандартами: ISO 5801 и AMCA 210-99.
- при температуре сухого воздуха 20°C и атмосферном давлении 760 мм рт. ст.

①	Twin x 2-350
②	Twin x 2-500
③	Twin x 2-800
④	Twin x 2-1000
⑤	Twin x 2-1300



■ Дополнительные принадлежности



GSA
стр. 772



MRJ-S/MRJ
стр. 729



GRA
стр. 770



PER-W
стр. 730



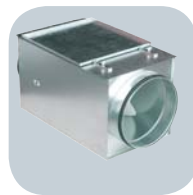
MCA-S/MCA
стр. 740



MAR-S/MAR
стр. 773



MFL-G4
стр. 741



MFL-F
стр. 742



MBE
стр. 746



MBW
стр. 748

■ Электрические принадлежности



SIL
стр. 737



REGUL 2
стр. 782



COM-2
стр. 783



REB
стр. 774



RRB-100
стр. 776



RMB/RMT
стр. 776