

**КРУГЛЫЕ КАНАЛЬНЫЕ ВЕНТИЛЯТОРЫ****TD-MIXVENT**

Вентиляторы серии TD-MIXVENT изготавливаются из высококачественного пластика (модели от 160 до 800) и из листовой стали с оксидным покрытием (модели от 1000 до 6000). В зависимости от модели, вентиляторы комплектуются пластиковыми или алюминиевыми крыльчатками (см. стр. 296).

Компактные размеры позволяют устанавливать вентилятор в ограниченном пространстве, а разборный корпус - проводить обслуживание без демонтажа воздуховодов.

Модели MIXVENT-TD-T от 160 до 800 комплектуются таймером, с диапазоном настройки от 1 до 30 мин., и односкоростными электродвигателями, без возможности регулирования скорости.

Электродвигатели

Модели 160 – 2000:

Класс защиты IP44, класс изоляции В, с шариковыми подшипниками и встроенной защитой от перегрева.

Вентиляторы оснащаются двухскоростными электродвигателями, но также имеют возможность регулирования скорости напряжением.

Параметры электропитания:

1ф - 230 В - 50 Гц

Модели 4000 и 6000:

Класс защиты IP54, класс изоляции F, с шариковыми подшипниками.

Однофазный вентилятор TD-4000/355 оснащен встроенной защитой от перегрева, а TD-6000/400 и трехфазные модели - встроенными термоконтактами, с выводами для подключения к внешнему устройству защиты (поставляется отдельно).

Однофазные вентиляторы имеют возможность регулирования скорости напряжением, а трехфазные - при помощи автотрансформаторов.

Параметры электропитания:

1ф - 230 В - 50 Гц

3ф - 400 В - 50 Гц



Компактная конструкция



Компактная конструкция и высокая производительность вентиляторов TD-MIXVENT делает их незаменимыми при монтаже в ограниченном пространстве, например, за подвесным потолком.

Удобство монтажа



Закрепите основание вентилятора



Установите корпус вентилятора

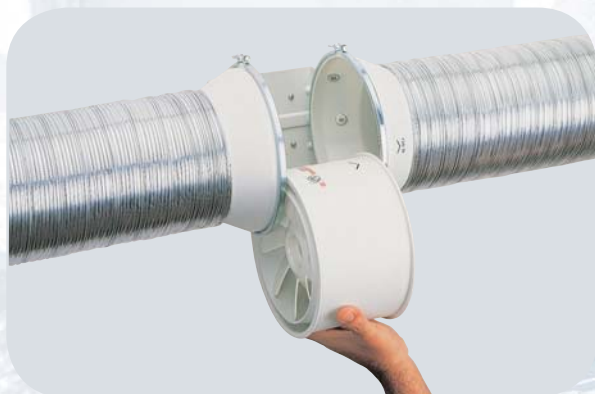


Подключите вентилятор к сети электропитания



Подсоедините воздуховоды

Простота обслуживания



Уникальная конструкция вентилятора позволяет извлекать блок двигатель-крыльчатка без демонтажа воздуховодов, что делает обслуживание вентилятора легким и быстрым

Встроенный таймер



Модели MIXVENT-TD-T от 160 до 800 комплектуются таймером, с диапазоном настройки от 1 до 30 мин., и односкоростными электродвигателями, без возможности регулирования скорости.

■ Модели

Модель	160	250	350	500	800	800N	1000	1300	2000	4000	6000
Пластиковый корпус	•	•	•	•	•	•					
Металлический корпус							•	•	•	•	•
Пластиковая крыльчатка	•	•	•	•	•	•					
Алюминиевая крыльчатка							•	•	•	• ⁽¹⁾	• ⁽¹⁾
Класс герметичности	II	II	II	II	II	II	I	I	I	I	I
Плавкий предохранитель	•	•	•								
Встроенная термозащита (PTC)				•	•	•	•	•	•	•	•
Шариковые подшипники	•	•	•	•	•	•	•	•	•	•	•
Односкоростной электродвигатель										•	•
Двухскоростной электродвигатель ⁽²⁾	•	•	•	•	•	•	•	•	•		

(1) Модели с литой алюминиевой крыльчаткой.

(2) Модели TD-MIXVENT-T комплектуются односкоростными электродвигателями без возможности регулировки скорости.



■ Технические характеристики

Модель	Частота вращения (об/мин)	Макс. потр. мощность (Вт)	Ток (А)	Макс. расход воздуха (м³/ч)	Рабочие температуры (°C)	Уровень звукового давления* (дБ(А))	Ø воздуховода (мм)	Вес (кг)
Однофазные модели (1ф - 230 В - 50 Гц)								
TD-160/100 N SILENT	2500	20	0,16	180	-20...+40	24	100	1,4
	2200	12	0,10	140		21		
TD-250/100	2200	24	0,11	240	-20...+40	31	100	2,0
	1850	18	0,10	180		26		
TD-350/125	2250	30	0,13	360	-20...+40	33	125	2,0
	1900	22	0,10	280		28		
TD-500/150	2500	50	0,22	580	-20...+60	33	150	2,7
	1950	44	0,19	430		29		
TD-500/160	2500	50	0,22	580	-20...+60	33	160	2,7
	1950	44	0,19	430		29		
TD-800/200N	2780	95	0,45	880	-20...+60	37	200	4,9
	2480	90	0,43	700		33		
TD-800/200	2500	120	0,50	1100	-20...+60	39	200	4,9
	2000	100	0,45	800		33		
TD-1000/250	2800	125	0,50	1010	-40...+60	40	250	9,4
	2610	85	0,35	900		38		
TD-1300/250	2520	180	0,80	1300	-40...+60	43	250	9,4
	2000	140	0,60	1100		39		
TD-2000/315	2700	255	1,20	2000	-40...+60	47	315	14,0
	2000	160	0,80	1550		42		
TD-4000/355	1400	345	1,53	3800	-40...+40	44	355	19,0
TD-6000/400	1400	665	2,97	5500	-40...+40	44	400	26,0
Трехфазные модели (3ф - 400 В - 50 Гц)								
TD-4000/355 TRIF	1375	345	0,75	3800	-40...+40	44	355	19,0
TD-6000/400 TRIF	1375	650	2,10	5500	-40...+40	44	400	26,0
Модели с таймером								
TD-160/100 NT SILENT	2500	20	0,16	180	-20/+40	24	100	1,4
TD-250/100 T	2200	24	0,11	240	-20/+40	31	100	2,0
TD-350/125 T	2250	30	0,13	360	-20/+40	33	125	2,0
TD-500/150 T	2500	50	0,22	580	-20/+40	33	150	2,7
TD-500/160 T	2500	50	0,22	580	-20/+40	33	160	2,7
TD-800/200N T	2500	120	0,50	1100	-20/+40	39	200	4,9

* Приведены уровни звукового давления на расстоянии 3 м от вентилятора, с подсоединенными воздуховодами, в свободном пространстве.

■ Схемы подключения и электрические принадлежности

Модель	Тип термозащиты	Пульт управления IP20	Пульт управления IP44	Электронный регулятор скорости (бесшаговый)	Пятиступенчатый регулятор скорости (трансформатор)
TD-160/100 N SILENT	Встроенная	REGUL-2	COM-2	REB-1	RMB-1,5
TD-250/100	Встроенная	REGUL-2	COM-2	REB-1	RMB-1,5
TD-350/125	Встроенная	REGUL-2	COM-2	REB-1	RMB-1,5
TD-500/150	Встроенная	REGUL-2	COM-2	REB-1	RMB-1,5
TD-500/160	Встроенная	REGUL-2	COM-2	REB-1	RMB-1,5
TD-800/200N	Встроенная	REGUL-2	COM-2	REB-1	RMB-1,5
TD-800/200	Встроенная	REGUL-2	COM-2	REB-1	RMB-1,5
TD-1000/250	Встроенная	REGUL-2	COM-2	REB-1	RMB-1,5
TD-1300/250	Встроенная	REGUL-2	COM-2	REB-1	RMB-1,5
TD-2000/315	Встроенная	REGUL-2	COM-2	REB-2,5	RMB-1,5
TD-4000/355	Встроенная	-	-	REB-2,5	RMB-3,5
TD-6000/400	MSE	-	-	REB-5+MSE	REV-5
TD-4000/355 TRIF	MSD	-	-	-	RDV-1,2
TD-6000/400 TRIF	MSD	-	-	-	RDV-2,5



■ Акустические характеристики

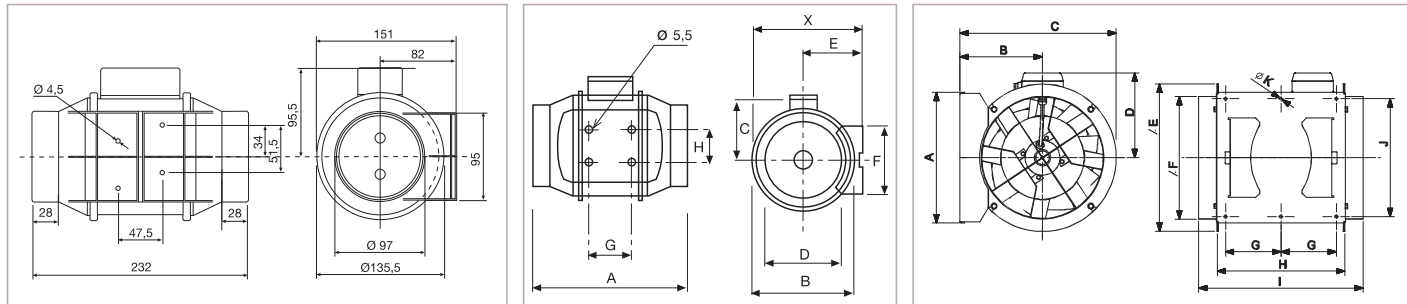
Уровень звуковой мощности (дБ(А)), в соответствии стандартным октавам средних частот (Гц), на высокой скорости вращения.

На входе воздуха	63	125	250	500	1100	2000	4000	8000
TD-160/100 N SILENT	24	32	39	46	52	49	40	21
TD-250/100	28	47	46	53	52	47	39	33
TD-350/125	35	47	46	53	54	59	41	33
TD-500/150	32	35	55	57	59	62	56	48
TD-500/160	32	35	55	57	59	62	56	48
TD-800/200N	37	42	62	64	66	64	60	52
TD-800/200	37	47	61	63	68	67	64	54
TD-1000/250	35	45	58	66	72	69	62	54
TD-1300/250	37	52	64	67	75	73	66	61
TD-2000/315	41	57	66	71	77	74	67	62
TD-4000/355	40	49	61	66	73	70	66	57
TD-6000/400	43	56	67	72	76	74	69	60

К окружению	63	125	250	500	1100	2000	4000	8000
TD-160/100 N SILENT	24	24	37	34	36	41	32	21
TD-250/100	27	46	45	44	43	43	32	25
TD-350/125	33	46	46	47	47	45	33	24
TD-500/150	25	32	43	39	44	53	42	29
TD-500/160	25	32	43	39	44	53	42	29
TD-800/200N	26	32	48	47	52	53	44	31
TD-800/200	29	36	47	46	54	57	48	33
TD-1000/250	23	34	44	46	58	57	46	43
TD-1300/250	22	36	39	47	60	59	52	47
TD-2000/315	29	41	52	55	64	63	57	53
TD-4000/355	31	49	55	55	63	57	51	40
TD-6000/400	30	53	59	55	61	55	54	45

■ Размеры

TD-160/100 N SILENT



Модель	X	A	ØB	C	ØD	E	F	G	H
TD-250/100	188	303	176	115	97	100	90	80	60
TD-350/125	188	258	176	115	123	100	90	80	60
TD-500/150	212	295	200	127	147	112	130	80	60
TD-500/160	212	275	200	127	157	112	130	80	60
TD-800/200N	232,5	302	217	141	198	124	140	100	94
TD-800/200	232,5	302	217	141	198	124	140	100	94
TD-1000/250	291	386	272	192	248	155	168	145	140
TD-1300/250	291	386	272	192	248	155	168	145	140
TD-2000/315	356	450	336	224	312	188	210	182	178

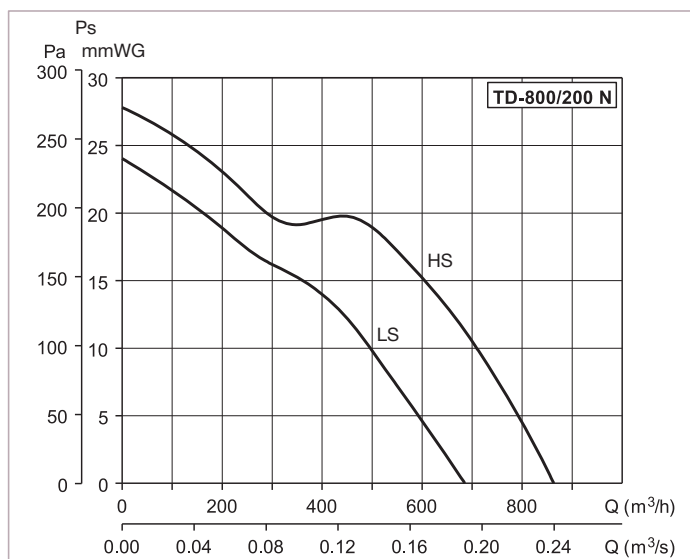
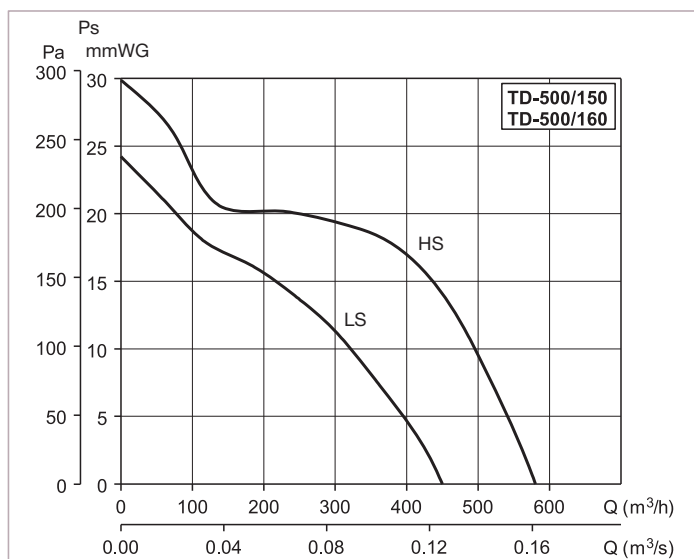
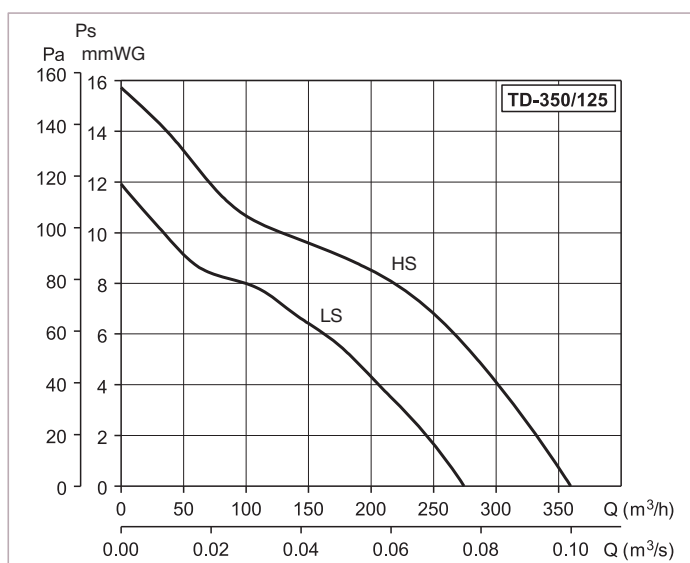
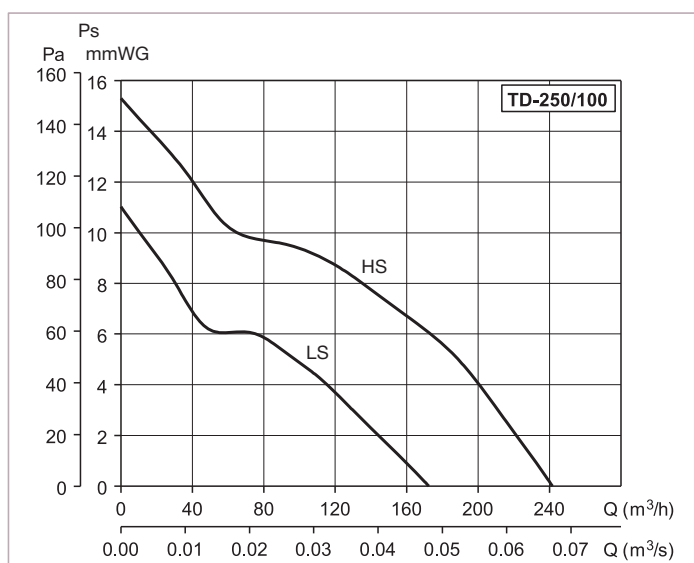
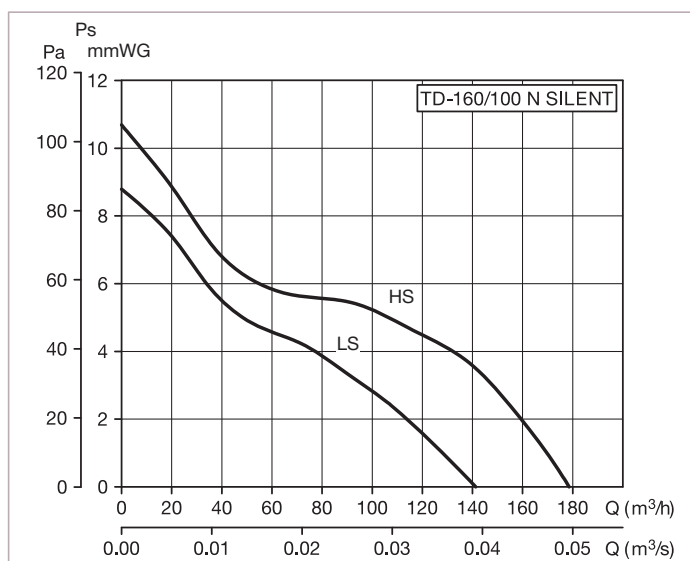
Модель	A	B	C	D	ØE	ØF	G	H	I	J	ØK
TD-4000/355	377	238	451	224	426	354	150	368	474	340	8.5
TD-6000/400	407	249	492	267	487	399	160	425	547	370	8.5



■ Рабочие характеристики

- Q = расход воздуха в м³/ч и м³/с.
- Ps = статическое давление в Па и мм вод. ст.
- Данные приведены: в соответствии со стандартами: ISO 5801 и AMCA 210-99.
при температуре сухого воздуха 20°C и атмосферном давлении 760 мм рт. ст.

HS = Высокая скорость
LS = Низкая скорость





Рабочие характеристики

- Q = расход воздуха в $\text{м}^3/\text{ч}$ и $\text{м}^3/\text{с}$.
- P_s = статическое давление в Па и мм вод. ст.
- Данные приведены: в соответствии со стандартами: ISO 5801 и AMCA 210-99.
при температуре сухого воздуха 20°C и атмосферном давлении 760 мм рт. ст.

HS = Высокая скорость
LS = Низкая скорость

