

ВЕНТИЛЯТОРЫ В ШУМОИЗОЛИРОВАННОМ КОРПУСЕ

IRAB / IRAT



Прямоугольные каналные вентиляторы в шумоизолированном корпусе из оцинкованной листовой стали с теплозвукоизоляцией из стекловолокна (М0) толщиной 50 мм. Электродвигатель и рабочее колесо с загнутыми назад лопатками установлены на откидной крышке, что упрощает доступ к ним для чистки и обслуживания. Вентиляторы комплектуются внешней клеммной коробкой.

Электродвигатели

Класс защиты IP55, класс изоляции F, со встроенными термоконтактами, с выводами для подключения к внешнему устройству защиты (поставляется отдельно).

Параметры электропитания:

1ф - 230 В - 50 Гц

3ф - 400 В - 50 Гц

Все вентиляторы имеют возможность регулирования скорости напряжением. Модели 400А и 400В имеют возможность регулирования скорости преобразователем частоты.

По запросу

- Трехфазные модели 315 и 355 с возможностью регулирования скорости при помощи преобразователя частоты (версия E22).

Инспекционная крышка



Инспекционная крышка упрощает доступ к электродвигателю и рабочему колесу для чистки и обслуживания

Универсальная конструкция



Установка в любом положении.

П Р И М Е Н Е Н И Е



Складские помещения



Цеха и мастерские



Торговые помещения



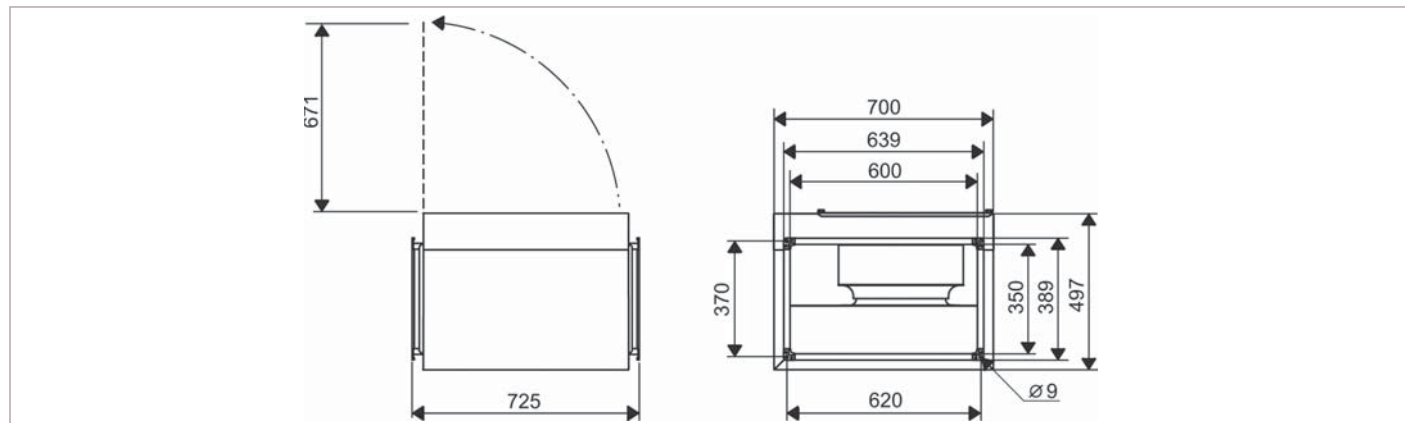
Офисы

■ Технические характеристики

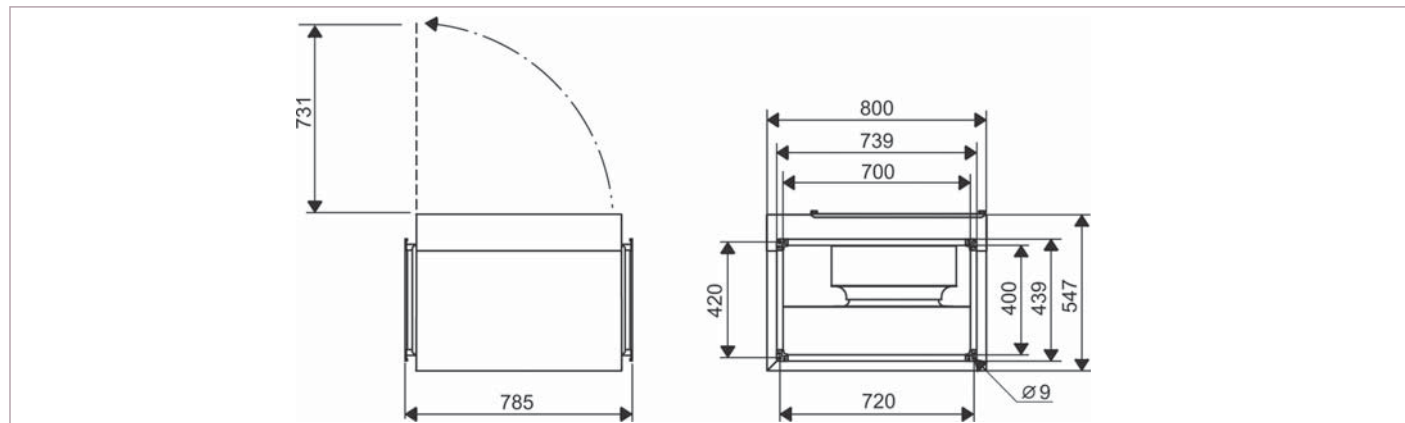
| Модель | Номин. присоед. размеры (мм) | Частота вращ. (об/мин) | Макс. потр. мощн. (Вт) | Ток (А) | Макс. расх. возд. (м³/ч) | Уровень звук. давления* (дБ(А)) | | Рабочие температуры (°C) | Вес (кг) | Регулятор скорости |
|--------------|---------------------------------|---------------------------|---------------------------|------------|-----------------------------|------------------------------------|--------|-----------------------------|-------------|--------------------|
| | | | | | | На входе | К окр. | | | |
| IRAB/4-315 A | 600 x 350 | 1375 | 500 | 2 | 3390 | 57 | 48 | -40...+60 | 54 | RMB-3,5 |
| IRAT/4-315 A | 600 x 350 | 1360 | 475 | 1 | 3450 | 57 | 48 | -40...+65 | 52 | RMT-1,5 |
| IRAB/4-315 B | 600 x 350 | 1260 | 735 | 2,8 | 4080 | 56 | 48 | -40...+60 | 57 | RMB-3,5 |
| IRAT/4-315 B | 600 x 350 | 1320 | 760 | 1,4 | 4400 | 58 | 49 | -40...+60 | 55 | RMT-1,5 |
| IRAB/4-355 | 700 x 400 | 1300 | 795 | 3,2 | 4970 | 57 | 50 | -40...+60 | 66 | RMB-3,5 |
| IRAT/4-355 | 700 x 400 | 1335 | 745 | 1,5 | 4940 | 58 | 51 | -40...+60 | 64 | RMT-2,5 |
| IRAT/4-400A | 800 x 500 | 1350 | 1100 | 1,9 | 6690 | 62 | 52 | -40...+60 | 72 | RMT-2,5 |
| IRAT/4-400B | 800 x 500 | 1310 | 2220 | 3,7 | 10200 | 78 | 69 | -40...+50 | 75 | RMT-5 |
| IRAT/4-450 | 1000 x 500 | 1330 | 3745 | 5,8 | 12400 | 87 | 79 | -40...+50 | 125 | RMT-8 |

■ Размеры (мм)

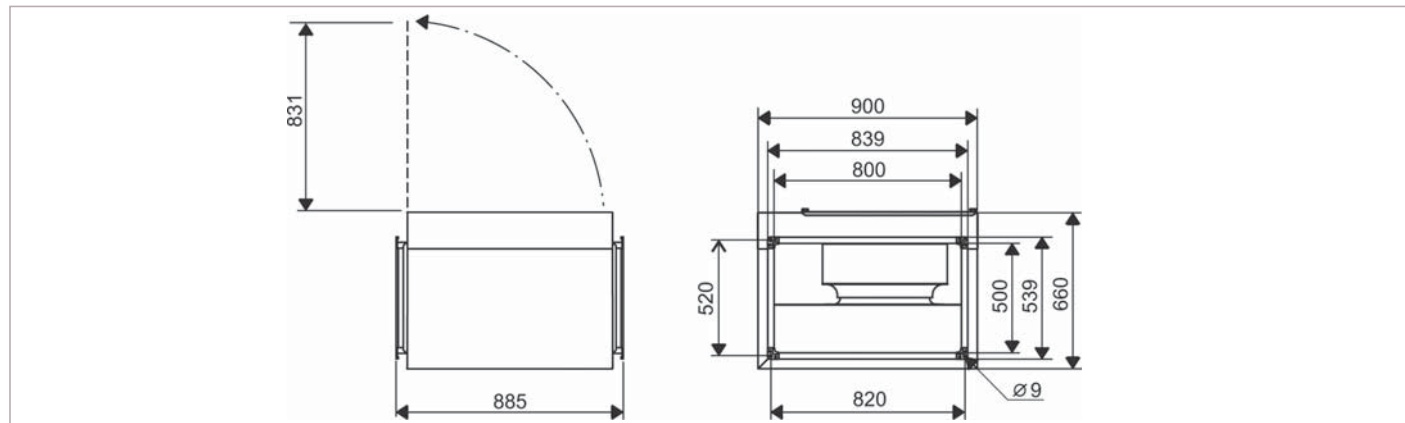
IRAB-IRAT/4 315A - IRAB-IRAT/4 315B



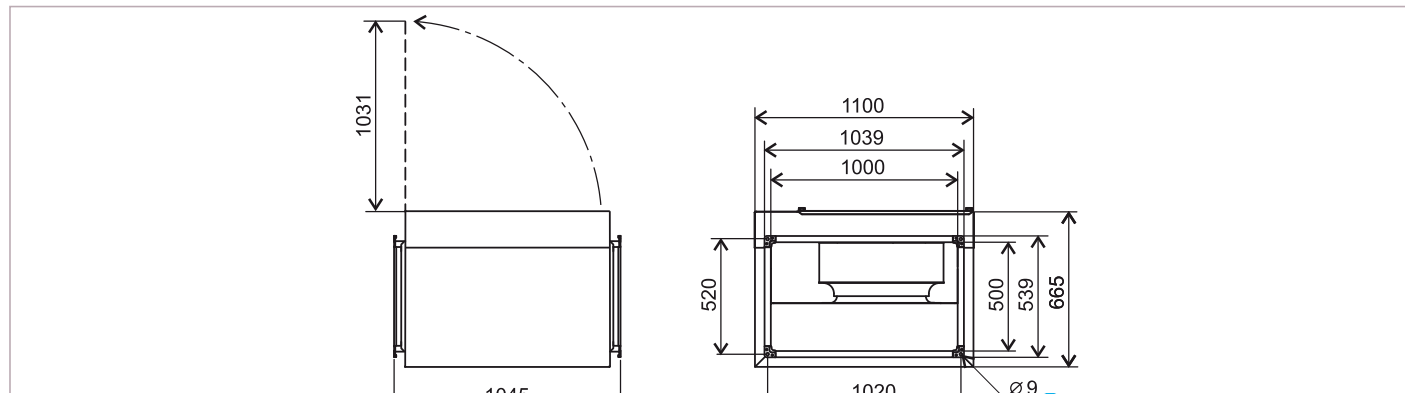
IRAB-IRAT/4 355



IRAB-IRAT/4 400A - IRAB-IRAT/4 400B



IRAT/4 450



■ Акустические характеристики

Уровень звуковой мощности в дБ(А) на входе, на выходе и к окружению приведен в трех рабочих точках вентилятора (точка А при 0 Па) при максимальной скорости вращения.

| Модель IRAB/4 | | | 63 | 125 | 250 | 500 | 1000 | 2000 | 4000 | 8000 |
|---------------|-------------|---|----|-----|-----|-----|------|------|------|------|
| 315A | На входе | A | 55 | 66 | 72 | 63 | 64 | 64 | 61 | 55 |
| | | B | 53 | 64 | 69 | 59 | 60 | 59 | 56 | 51 |
| | | C | 53 | 61 | 63 | 55 | 55 | 54 | 49 | 44 |
| | На выходе | A | 51 | 68 | 78 | 81 | 80 | 78 | 72 | 66 |
| | | B | 48 | 65 | 75 | 77 | 76 | 73 | 67 | 60 |
| | | C | 48 | 62 | 71 | 72 | 70 | 68 | 60 | 53 |
| | К окружению | A | 55 | 56 | 63 | 50 | 52 | 52 | 50 | 40 |
| | | B | 53 | 54 | 60 | 46 | 48 | 47 | 45 | 36 |
| | | C | 53 | 51 | 54 | 42 | 43 | 42 | 38 | 29 |

| Модель IRAT/4 | | | 63 | 125 | 250 | 500 | 1000 | 2000 | 4000 | 8000 |
|---------------|-------------|---|----|-----|-----|-----|------|------|------|------|
| 315A | На входе | A | 55 | 66 | 72 | 63 | 64 | 64 | 61 | 55 |
| | | B | 53 | 64 | 69 | 59 | 60 | 59 | 56 | 51 |
| | | C | 53 | 61 | 63 | 55 | 55 | 54 | 49 | 44 |
| | На выходе | A | 51 | 68 | 78 | 81 | 80 | 78 | 72 | 66 |
| | | B | 48 | 65 | 75 | 77 | 76 | 73 | 67 | 60 |
| | | C | 48 | 62 | 71 | 72 | 70 | 68 | 60 | 53 |
| | К окружению | A | 55 | 56 | 63 | 50 | 52 | 52 | 50 | 40 |
| | | B | 53 | 54 | 60 | 46 | 48 | 47 | 45 | 36 |
| | | C | 53 | 51 | 54 | 42 | 43 | 42 | 38 | 29 |

| Модель IRAB/4 | | | 63 | 125 | 250 | 500 | 1000 | 2000 | 4000 | 8000 |
|---------------|-------------|---|----|-----|-----|-----|------|------|------|------|
| 315B | На входе | A | 57 | 67 | 70 | 67 | 65 | 65 | 61 | 58 |
| | | B | 56 | 64 | 67 | 63 | 60 | 60 | 56 | 51 |
| | | C | 59 | 65 | 62 | 60 | 57 | 56 | 51 | 47 |
| | На выходе | A | 54 | 71 | 78 | 82 | 82 | 79 | 74 | 68 |
| | | B | 53 | 67 | 75 | 78 | 77 | 74 | 69 | 61 |
| | | C | 54 | 65 | 70 | 74 | 74 | 71 | 65 | 58 |
| | К окружению | A | 55 | 58 | 60 | 60 | 56 | 52 | 48 | 44 |
| | | B | 54 | 55 | 57 | 56 | 51 | 47 | 43 | 37 |
| | | C | 57 | 56 | 52 | 53 | 48 | 43 | 38 | 33 |

| Модель IRAT/4 | | | 63 | 125 | 250 | 500 | 1000 | 2000 | 4000 | 8000 |
|---------------|-------------|---|----|-----|-----|-----|------|------|------|------|
| 315B | На входе | A | 58 | 68 | 72 | 69 | 66 | 66 | 62 | 59 |
| | | B | 57 | 65 | 68 | 64 | 61 | 61 | 57 | 52 |
| | | C | 60 | 65 | 63 | 60 | 57 | 57 | 52 | 47 |
| | На выходе | A | 56 | 73 | 80 | 84 | 84 | 81 | 76 | 70 |
| | | B | 54 | 68 | 76 | 79 | 78 | 75 | 70 | 62 |
| | | C | 54 | 66 | 71 | 74 | 74 | 71 | 65 | 58 |
| | К окружению | A | 56 | 59 | 62 | 62 | 57 | 53 | 49 | 45 |
| | | B | 55 | 56 | 58 | 57 | 52 | 48 | 44 | 38 |
| | | C | 58 | 56 | 53 | 53 | 48 | 44 | 39 | 33 |

| Модель IRAB/4 | | | 63 | 125 | 250 | 500 | 1000 | 2000 | 4000 | 8000 |
|---------------|-------------|---|----|-----|-----|-----|------|------|------|------|
| 355 | На входе | A | 58 | 74 | 68 | 69 | 64 | 65 | 61 | 54 |
| | | B | 53 | 68 | 63 | 65 | 59 | 60 | 57 | 48 |
| | | C | 51 | 65 | 60 | 62 | 58 | 58 | 53 | 49 |
| | На выходе | A | 56 | 79 | 81 | 82 | 81 | 76 | 71 | 63 |
| | | B | 53 | 75 | 77 | 79 | 76 | 71 | 65 | 57 |
| | | C | 51 | 70 | 71 | 74 | 73 | 69 | 64 | 58 |
| | К окружению | A | 56 | 68 | 62 | 59 | 56 | 51 | 46 | 38 |
| | | B | 51 | 62 | 57 | 55 | 51 | 46 | 42 | 32 |
| | | C | 49 | 59 | 54 | 52 | 50 | 44 | 38 | 33 |

| Модель IRAT/4 | | | 63 | 125 | 250 | 500 | 1000 | 2000 | 4000 | 8000 |
|---------------|-------------|---|----|-----|-----|-----|------|------|------|------|
| 355 | На входе | A | 59 | 75 | 69 | 70 | 65 | 66 | 62 | 55 |
| | | B | 54 | 69 | 64 | 66 | 60 | 61 | 58 | 49 |
| | | C | 52 | 66 | 61 | 63 | 59 | 59 | 54 | 50 |
| | На выходе | A | 57 | 80 | 82 | 83 | 82 | 77 | 72 | 64 |
| | | B | 54 | 76 | 78 | 80 | 77 | 72 | 66 | 58 |
| | | C | 52 | 71 | 72 | 75 | 74 | 70 | 65 | 59 |
| | К окружению | A | 57 | 69 | 63 | 60 | 57 | 52 | 47 | 39 |
| | | B | 52 | 63 | 58 | 56 | 52 | 47 | 43 | 33 |
| | | C | 50 | 60 | 55 | 53 | 51 | 45 | 39 | 34 |

| Модель IRAT/4 | | | 63 | 125 | 250 | 500 | 1000 | 2000 | 4000 | 8000 |
|---------------|-------------|---|----|-----|-----|-----|------|------|------|------|
| 400A | На входе | A | 62 | 76 | 70 | 74 | 68 | 66 | 65 | 59 |
| | | B | 61 | 72 | 67 | 72 | 64 | 61 | 59 | 54 |
| | | C | 58 | 68 | 62 | 67 | 61 | 59 | 55 | 51 |
| | На выходе | A | 62 | 83 | 85 | 86 | 84 | 80 | 77 | 67 |
| | | B | 59 | 78 | 82 | 83 | 81 | 76 | 70 | 63 |
| | | C | 61 | 73 | 78 | 78 | 76 | 71 | 65 | 60 |
| | К окружению | A | 55 | 68 | 60 | 59 | 56 | 54 | 52 | 44 |
| | | B | 54 | 64 | 57 | 57 | 52 | 49 | 46 | 39 |
| | | C | 51 | 60 | 52 | 52 | 49 | 47 | 42 | 36 |

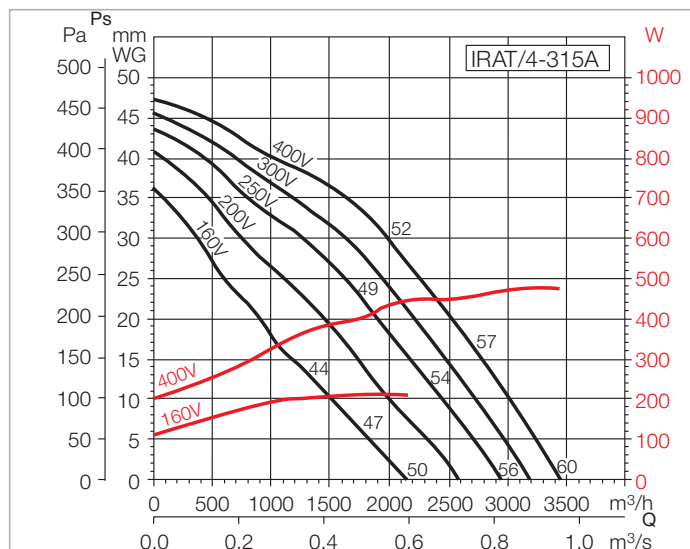
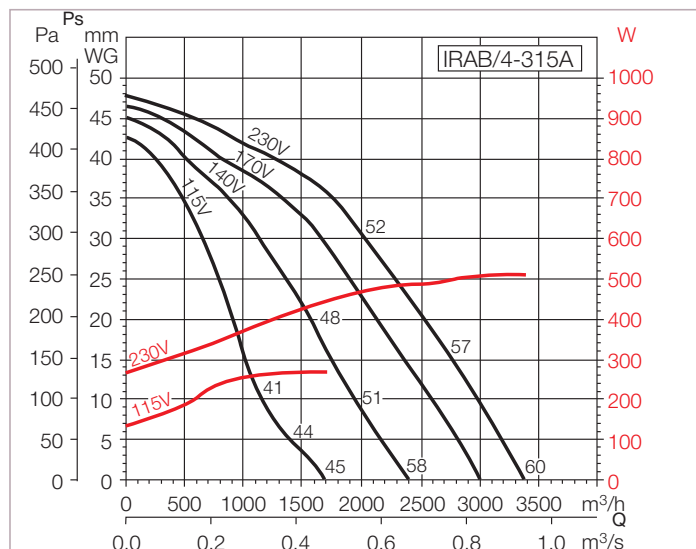
| Модель IRAT/4 | | | 63 | 125 | 250 | 500 | 1000 | 2000 | 4000 | 8000 |
|---------------|-------------|---|----|-----|-----|-----|------|------|------|------|
| 400B | На входе | A | 66 | 73 | 73 | 78 | 76 | 74 | 67 | 61 |
| | | B | 61 | 69 | 68 | 75 | 71 | 68 | 62 | 55 |
| | | C | 61 | 67 | 64 | 69 | 67 | 66 | 61 | 57 |
| | На выходе | A | 65 | 77 | 89 | 91 | 91 | 87 | 81 | 73 |
| | | B | 62 | 74 | 85 | 87 | 86 | 82 | 75 | 68 |
| | | C | 61 | 70 | 80 | 81 | 81 | 77 | 71 | 65 |
| | К окружению | A | 58 | 66 | 65 | 65 | 67 | 67 | 61 | 55 |
| | | B | 53 | 62 | 60 | 62 | 62 | 61 | 56 | 49 |
| | | C | 53 | 60 | 56 | 56 | 58 | 59 | 55 | 51 |

| Модель IRAT/4 | | | 63 | 125 | 250 | 500 | 1000 | 2000 | 4000 | 8000 |
|---------------|-------------|---|----|-----|-----|-----|------|------|------|------|
| 450 | На входе | A | 68 | 78 | 80 | 83 | 82 | 84 | 80 | 83 |
| | | B | 64 | 77 | 76 | 80 | 78 | 77 | 78 | 79 |
| | | C | 63 | 73 | 73 | 77 | 76 | 75 | 77 | 80 |
| | На выходе | A | 69 | 80 | 94 | 95 | 96 | 92 | 85 | 78 |
| | | B | 67 | 78 | 91 | 92 | 93 | 88 | 81 | 74 |
| | | C | 67 | 77 | 87 | 88 | 89 | 85 | 79 | 73 |
| | К окружению | A | 64 | 70 | 75 | 75 | 73 | 74 | 73 | 74 |
| | | B | 60 | 69 | 71 | 72 | 69 | 67 | 71 | 70 |
| | | C | 59 | 65 | 68 | 69 | 67 | 65 | 70 | 71 |

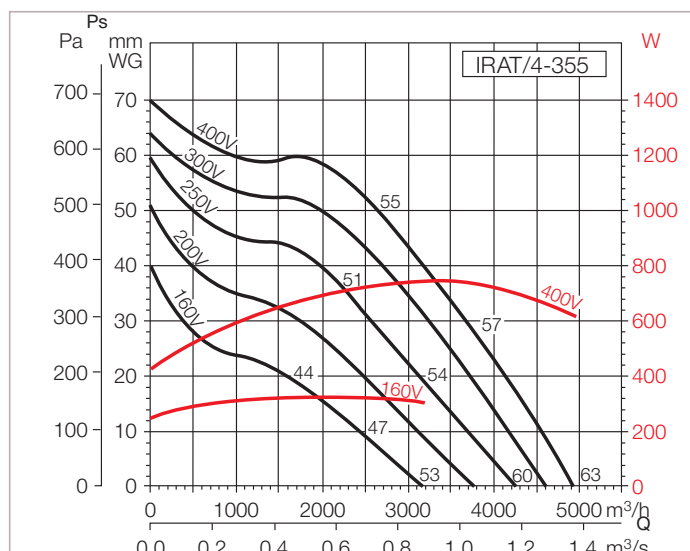
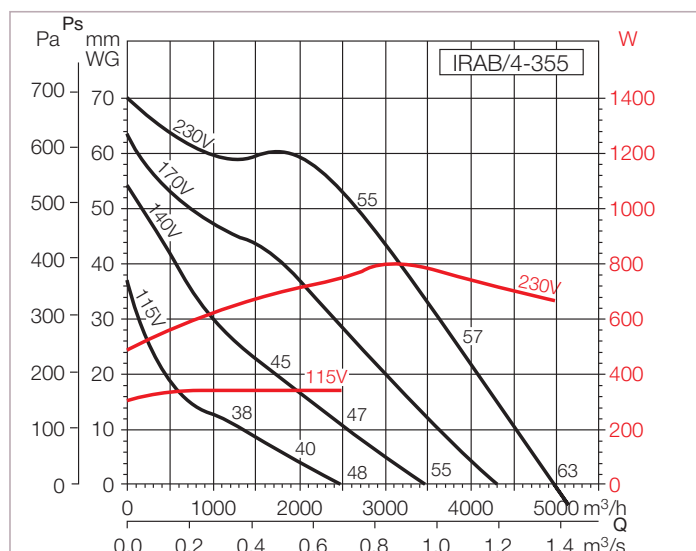
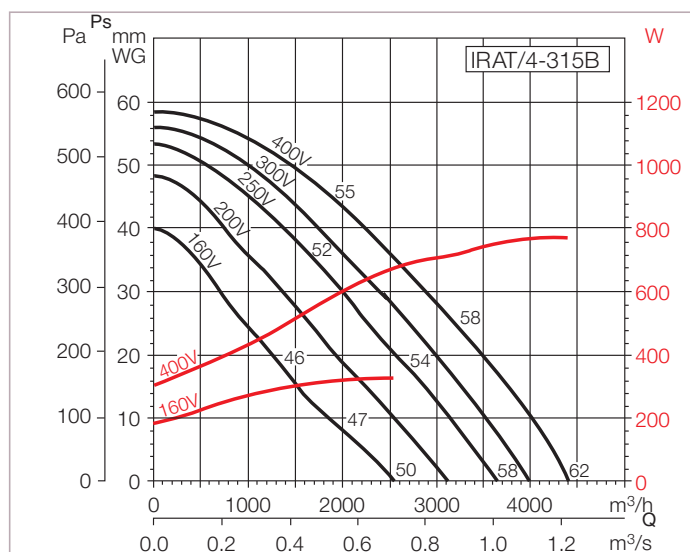
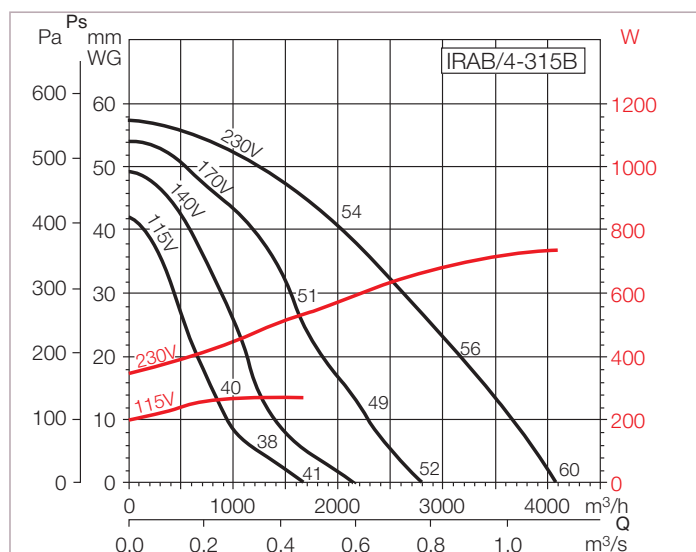
Рабочие характеристики

- Q = расход воздуха в м³/ч и м³/с.
- Ps = статическое давление в Па.
- Данные приведены: в соответствии со стандартами ISO 5801 и AMCA 210-99.
при температуре сухого воздуха 20°C и атмосферном давлении 760 мм рт. ст.

IRAB / IRAT

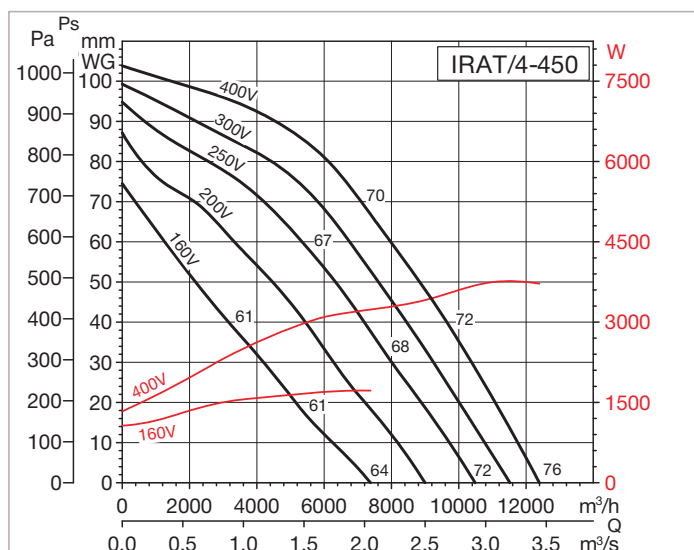
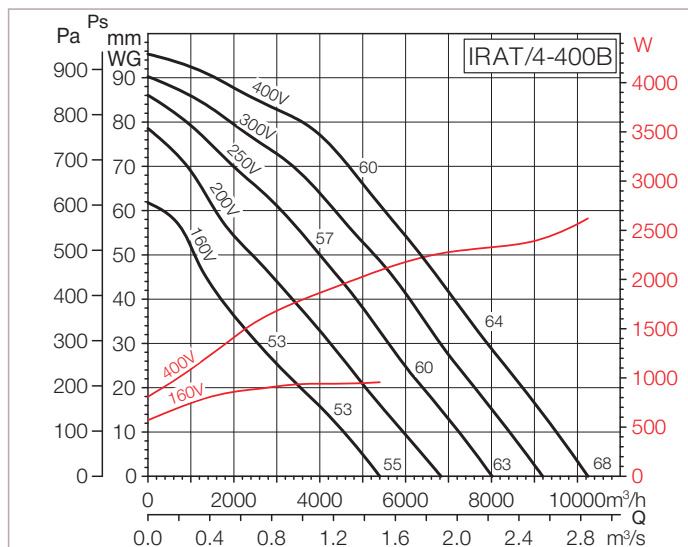
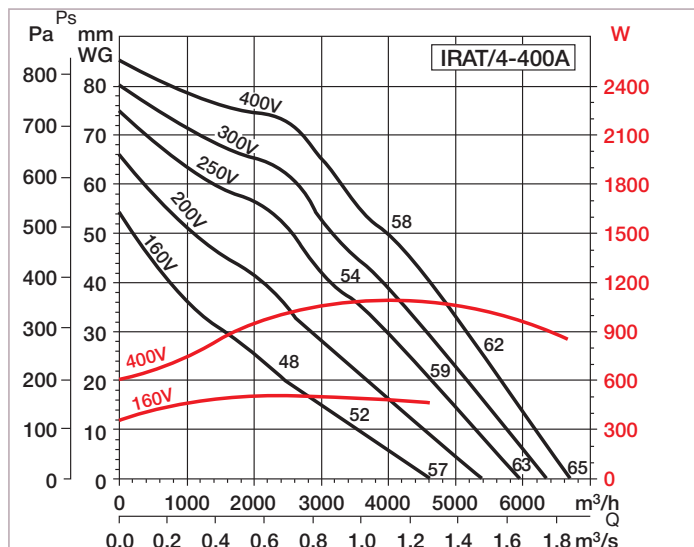


Вентиляторы в шумоизолированном корпусе



Рабочие характеристики

- Q = расход воздуха в м³/ч и м³/с.
- Ps = статическое давление в Па.
- Данные приведены: в соответствии со стандартами ISO 5801 и AMCA 210-99.
при температуре сухого воздуха 20°C и атмосферном давлении 760 мм рт. ст.



IRAB / IRAT

Вентиляторы в шумоизолированном корпусе

Дополнительные принадлежности

| Модель | Анти-вибрационные опоры | Контрфланец | Гибкая вставка | Шумоглушитель | Защитная решетка | Воздушный клапан | Панельный фильтр G4 |
|----------|-------------------------|-------------|----------------|---------------|------------------|------------------|---------------------|
| IRAT-315 | ISA | IBR-315 | IAE-315 | IAA-315 | DEF-600x350 | IJK-315 | IFL-315 G4 |
| IRAT-355 | ISA | IBR-355 | IAE-355 | IAA-355 | DEF-700x400 | IJK-355 | IFL-355 G4 |
| IRAT-400 | ISA | IBR-400 | IAE-400 | IAA-400 | DEF-800x500 | IJK-400 | IFL-400 G4 |
| IRAT-450 | ISA | IBR-450 | IAE-450 | IAA-450 | DEF-1000x500 | IJK-450 | IFL-450 G4 |

| Модель | Кассета для карманных фильтров | Карманный фильтр F5 | Карманный фильтр F6 | Карманный фильтр F7 | Карманный фильтр F8 | Электрический воздухо-нагреватель | Водяной воздухо-нагреватель |
|----------|--------------------------------|---------------------|---------------------|---------------------|---------------------|-----------------------------------|-----------------------------|
| IRAT-315 | IFL-315 F | IFR-315 F5 | IFR-315 F6 | IFR-315 F7 | IFR-315 F8 | IBE-315/30T | IBW-315 |
| IRAT-355 | IFL-355 F | IFR-355 F5 | IFR-355 F6 | IFR-355 F7 | IFR-355 F8 | IBE-355/30T | IBW-355 |
| IRAT-400 | IFL-400 F | IFR-400 F5 | IFR-400 F6 | IFR-400 F7 | IFR-400 F8 | IBE-400/30T | IBW-400 |
| IRAT-450 | IFL-450 F | IFR-450 F5 | IFR-450 F6 | IFR-450 F7 | IFR-450 F8 | IBE-450/30T | IBW-450 |



ISA
Стр. 736



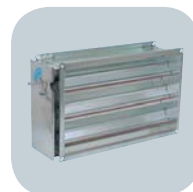
IBR
Фланец



DEF
Защитная решетка



IAE
Стр. 734



IJK
Стр. 741



IFL G4
Стр. 744



IFL- F
Стр. 744



IBE
Стр. 749



IBW
Стр. 750



IAA
Стр. 739



PWW
Стр. 752



RMB/RMT
Стр. 776



TTC-2000
Стр. 785



TTC-40F
Стр. 786



LM-230A
Электропривод



DPS
Стр. 784