



## Исполнения

- Подобную информацию об исполнениях см. на стр. 82.

## Характеристики

- Вентилятор для настенного монтажа с фильтром G2 для вытяжной вентиляции кухонь, ванных или туалетов.

- С не требующей обслуживания блокирующей металлической заслонкой противопожарной защиты K90-18017.
- Корпус поворачивается, благодаря чему присоединение выбросного патрубка к главному стояку осуществляется слева или справа сверху.
- Легкая замена фильтра без инструментов.
- Металлические выбросные патрубки DN 75/80 с металлической блокирующей заслонкой и автоматическим пусковым устройством.
- Крутая характеристика отражает высокий потенциал вентиляторов ER по давлению.
- Надежный, экономящий энергию конденсаторный двигатель.
- Не требует обслуживания, с закрытыми с двух сторон подшипниками.
- Штекерное электрическое соединение для быстрого монтажа вентилятора в корпусе.
- Все приборы MAICO ER имеют степень защиты IP X5 и могут устанавливаться на участке 1 согласно DIN VDE 0100-701, а также в зоне, где образуются струи воды. Подробно см. в указаниях по проектированию.
- Класс защиты II.
- Общестроительное разрешение, № разрешения: Z-51.1-45.
- Со свидетельствами о разрешениях можно ознакомиться по запросу или на нашем веб-сайте [www.ru.maico-fans.com](http://www.ru.maico-fans.com).
- Характеристика объемного расхода и утечка воздуха проверены в TÜV Bauphysik e.V., объемный поток утечки воздуха < 0,01 м³/ч.
- Перепад звукового давления шахты проверен службой IAB Oberursel (Институт по акустике и строит. физике Oberursel) и соответствует DIN 4109.
- С сертификатом VDE.

Вытяжная система	Можно применять	Примечание
Система противопожарной защиты aeroduct	да	в шахте и вне шахты, присоединение к главному стояку гибкой стальной трубой
PAM-GLOBAL RML Литая система вентиляции	да	в шахте и вне шахты, присоединение к главному стояку гибкой стальной трубой
Система междуэтажных преград	нет	—
Система с огнестойкой шахтой	да	в шахте и вне шахты, в шахте: присоединение гибкой алюминиевой трубой
Система вытяжной вентиляции без противопожарной защиты	нет	вне шахты: присоединение к главному стояку гибкой стальной трубой

## Технические данные

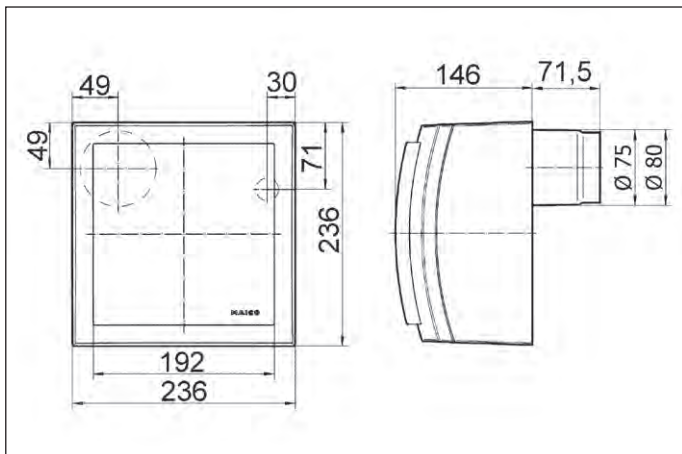
Артикул	Арт.№	Исполнение	U <sub>ном</sub>	Скорость вращения	Объёмный расход	Потребляемая мощность	I <sub>макс</sub>	T <sub>макс</sub> при I <sub>макс</sub>	Уровень звукового давления	Уровень звуковой мощности L <sub>WA7</sub>	Класс фильтра	Степень защиты	Подключение к сети
			V	1/мин	м³/ч	Вт	A	°C	дБ(A)	дБ(A)		IP	мм²
ER-APB 60	0084.0156	Стандартное исполнение	230	1.250	61	21	0,17	40	43 <sup>1)</sup>	46	G2	X5	3 x 1,5
ER-APB 60 VZ	0084.0157	Таймер с замедлением	230	1.250	61	21	0,17	40	43 <sup>1)</sup>	46	G2	X5	5 x 1,5
ER-APB 60 F	0084.0158	Фотоэлектроника	230	1.250	61	21	0,17	40	43 <sup>1)</sup>	46	G2	X5	3 x 1,5
ER-APB 60 G	0084.0159	Переключение базовой нагрузки	230	900/1.250	35/61	11/21	0,13/0,17	40	33/43 <sup>1)</sup>	37/46	G2	X5	5 x 1,5
ER-APB 60 H	0084.0160	Регулирование с датчиком влажности	230	900/1.250	35/61	11/21	0,13/0,17	40	33/43 <sup>1)</sup>	37/46	G2	X5	5 x 1,5
ER-APB 100	0084.0176	Стандартное исполнение	230	1.850	100	29	0,15	40	49 <sup>1)</sup>	53	G2	X5	3 x 1,5
ER-APB 100 VZ	0084.0177	Таймер с замедлением	230	1.850	100	29	0,15	40	49 <sup>1)</sup>	53	G2	X5	5 x 1,5
ER-APB 100 F	0084.0178	Фотоэлектроника	230	1.850	100	29	0,15	40	49 <sup>1)</sup>	53	G2	X5	3 x 1,5
ER-APB 100 G	0084.0179	Переключение базовой нагрузки	230	900/1.850	35/100	10/29	0,09/0,15	40	33/49 <sup>1)</sup>	37/53	G2	X5	5 x 1,5
ER-APB 100 H	0084.0180	Регулирование с датчиком влажности	230	900/1.850	35/100	10/29	0,09/0,15	40	33/49 <sup>1)</sup>	37/53	G2	X5	5 x 1,5

<sup>1)</sup> Данные соответствуют DIN 18017-3 (1990) при эквивалентной поглощающей поверхности A<sub>L</sub> = 10 м²

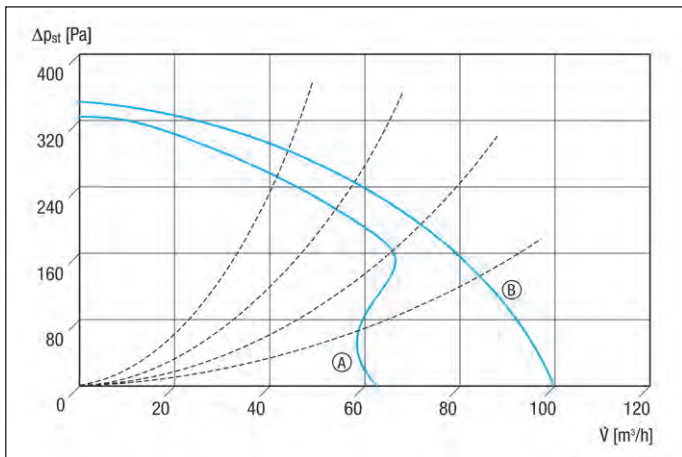




## Размеры [мм]



## Характеристика Графические характеристики ER-APB



## Важные принадлежности

### Воздушный фильтр, запасной

стр. 89

Запасной воздушный фильтр для ER и ER-AP/APB, ERA, класс фильтра G2

ZF 60/100 0093.0680  
ZF 60/100 Комплект 0093.0885

### Дверная вентиляционная решётка

стр. 115

Дверная вентиляционная решётка для ванных, туалетов или кухонь

MLK 30 белая 0151.0123  
MLK 45 белая 0151.0126

### Приточные элементы для наружного воздуха



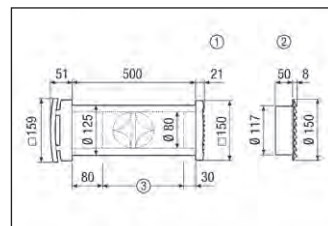
стр. 110

Приточные элементы для подачи наружного воздуха без сквозняка

ALD 125 0152.0067  
ALD 125 VA 0152.0068

Больше информации см. со стр. 108.

Размеры [мм]



- ① Прямоугольная пластмассовая наружная решетка ALD 125
- ② Круглая наружная решетка из нержавеющей стали ALD 125 VA
- ③ При необходимости укоротить в соответствии с толщиной стены



Таблица для выбора принадлежностей

	ER-APB 60	ER-APB 60 VZ	ER-APB 60 F	ER-APB 60 G	ER-APB 60 H	см.
Приточный элемент для наружного воздуха	ALD 10 ALD 10 T ALD 125 ALD 125 VA ALD 160 ALD 160 VA ZE 45 F белая	ALD 10 ALD 10 T ALD 125 ALD 125 VA ALD 160 ALD 160 VA ZE 45 F белая	ALD 10 ALD 10 T ALD 125 ALD 125 VA ALD 160 ALD 160 VA ZE 45 F белая	ALD 10 ALD 10 T ALD 125 ALD 125 VA ALD 160 ALD 160 VA ZE 45 F белая	ALD 10 ALD 10 T ALD 125 ALD 125 VA ALD 160 ALD 160 VA ZE 45 F белая	стр. 108
Воздушный фильтр, запасной	ZF 60/100 ZF 60/100 Комплект	ZF 60/100 ZF 60/100 Комплект	ZF 60/100 ZF 60/100 Комплект	ZF 60/100 ZF 60/100 Комплект	ZF 60/100 ZF 60/100 Комплект	стр. 89
Алюминиевая гибкая труба	AFR	AFR	AFR	AFR	AFR	стр. 63
Ввод через крышу	DF, DP, BS, RG	DF, DP, BS, RG	DF, DP, BS, RG	DF, DP, BS, RG	DF, DP, BS, RG	стр. 396
Дверная вентиляционная решётка	MLK 30 белая MLK 45 белая	MLK 30 белая MLK 45 белая	MLK 30 белая MLK 45 белая	MLK 30 белая MLK 45 белая	MLK 30 белая MLK 45 белая	стр. 115
Таймер с задержкой	VZ 6 VZ 12 VZ 24 C	—	—	—	—	стр. 434
Интервальный выключатель	VZI 10	—	—	—	—	стр. 434
Таймер	ZA 4	—	—	ZS 4	—	стр. 435
Гигростат	HY 5, HY 5 I HY 10 AP HY 10 UP	—	—	—	—	стр. 440 стр. 441
Радиовыключатель	XS 1	XS 1	XS 1	XS 1	XS 1	стр. 445
Радиоприемник	XE 1	XE 1	XE 1	XE 1	XE 1	стр. 445

	ER-APB 100	ER-APB 100 VZ	ER-APB 100 F	ER-APB 100 G	ER-APB 100 H	см.
Приточный элемент для наружного воздуха	ALD 10 ALD 10 T ALD 125 ALD 125 VA ALD 160 ALD 160 VA ZE 45 F белая	ALD 10 ALD 10 T ALD 125 ALD 125 VA ALD 160 ALD 160 VA ZE 45 F белая	ALD 10 ALD 10 T ALD 125 ALD 125 VA ALD 160 ALD 160 VA ZE 45 F белая	ALD 10 ALD 10 T ALD 125 ALD 125 VA ALD 160 ALD 160 VA ZE 45 F белая	ALD 10 ALD 10 T ALD 125 ALD 125 VA ALD 160 ALD 160 VA ZE 45 F белая	стр. 108
Воздушный фильтр, запасной	ZF 60/100 ZF 60/100 Комплект	ZF 60/100 ZF 60/100 Комплект	ZF 60/100 ZF 60/100 Комплект	ZF 60/100 ZF 60/100 Комплект	ZF 60/100 ZF 60/100 Комплект	стр. 89
Алюминиевая гибкая труба	AFR	AFR	AFR	AFR	AFR	стр. 63
Ввод через крышу	DF, DP, BS, RG	DF, DP, BS, RG	DF, DP, BS, RG	DF, DP, BS, RG	DF, DP, BS, RG	стр. 396
Дверная вентиляционная решётка	MLK 30 белая MLK 45 белая	MLK 30 белая MLK 45 белая	MLK 30 белая MLK 45 белая	MLK 30 белая MLK 45 белая	MLK 30 белая MLK 45 белая	стр. 115
Регулятор скорости вращения	ST 1 STU 1	—	—	—	—	стр. 429
Регулятор скорости вращения, распределительный щит	STS 2,5	—	—	—	—	стр. 430
Интервальный выключатель	VZI 10	—	—	—	—	стр. 434
Таймер	ZA 4	—	—	ZS 4	—	стр. 435
Гигростат	HY 5, HY 5 I HY 10 AP HY 10 UP	—	—	—	—	стр. 440 стр. 441
Радиовыключатель	XS 1	XS 1	XS 1	XS 1	XS 1	стр. 445
Радиоприемник	XE 1	XE 1	XE 1	XE 1	XE 1	стр. 445
Ступенчатый переключатель	FS 4	—	—	—	—	стр. 427