



Исполнения

- Подробную информацию об исполнениях см. на стр. 82.

Характеристики

- Вентилятор для настенного монтажа с фильтром G2 для вытяжной вентиляции кухонь, ванных и туалетов.

- Легкая замена фильтра без инструментов.
- Корпус поворачивается, благодаря чему присоединение выбросного патрубка к главному стояку осуществляется слева или справа сверху..
- Пластмассовые выбросные патрубки DN 75/80 с автоматическим пластмассовым обратным клапаном.
- Крутая характеристика отражает высокий потенциал вентиляторов ER по давлению.
- Все приборы MAICO ER имеют степень защиты IP X5 и могут устанавливаться в зоне 1 согласно DIN VDE 0100-701, а также в зоне, где образуются струи воды. Подробно см. в указаниях по проектированию.
- Класс защиты II.
- Надежный, экономящий энергию конденсаторный двигатель.
- Не требует обслуживания, с закрытыми с двух сторон подшипниками.
- Штекерное электрическое соединение для быстрого монтажа вентилятора в корпусе.
- Общеизвестное разрешение, № разрешения: Z-51.1-42.
- Со свидетельствами о разрешениях можно ознакомиться по запросу или на нашем веб-сайте www.ru.maico-fans.com.
- Характеристика объемного расхода и утечка воздуха проверены в TÜV Bayern e.V., объемный поток утечки воздуха < 0,01 м³/ч.
- Перепад звукового давления шахты проверен службой IAB Oberursel (Институт по акустике и строит. физике Oberursel) и соответствует DIN 4109.
- С сертификатом VDE.

Вытяжная система	Можно применять	Примечание
Система противопожарной защиты aeroduct	нет	—
PAM-GLOBAL RML литая система вентиляции	нет	—
Система междуэтажных преград	да	внутри и снаружи шахты, присоединение гибкой алюминиевой трубой, двухкомнатное присоединение гибкой алюминиевой трубой
Система с огнестойкой шахтой	нет	—
Система вытяжной вентиляции без противопожарной защиты	да	внутри и снаружи шахты, присоединение гибкой алюминиевой трубой, двухкомнатное присоединение гибкой алюминиевой трубой

Технические данные

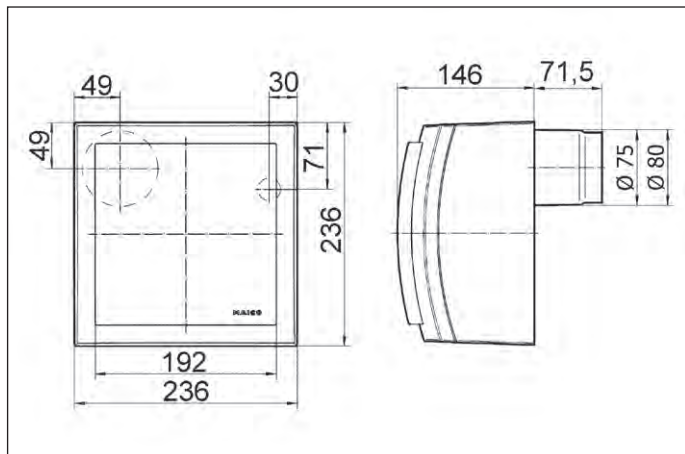
Артикул	Арт.№	Исполнение	U _{ном}	Скорость вращения	Объемный расход	Потребляемая мощность	I _{макс}	T _{макс} при I _{макс}	Уровень звукового давления	Уровень звуковой мощности	Класс фильтра	Степень защиты	Подключение к сети
			V	1/мин	м³/ч	Вт	A	°C	дБ(A)	L _{WA7} дБ(A)		IP	мм²
ER-AP 60	0084.0150	Стандартное исполнение	230	1.250	61	21	0,17	40	40 ¹⁾	43	G2	X5	3 x 1,5
ER-AP 60 VZ	0084.0151	Таймер с замедлением	230	1.250	61	21	0,17	40	40 ¹⁾	43	G2	X5	5 x 1,5
ER-AP 60 F	0084.0152	Фотоэлектроника	230	1.250	61	21	0,17	40	40 ¹⁾	43	G2	X5	3 x 1,5
ER-AP 60 G	0084.0153	Переключение базовой нагрузки	230	900/1.250	35/61	11/21	0,13/0,17	40	33/40 ¹⁾	37/43	G2	X5	5 x 1,5
ER-AP 60 H	0084.0154	Регулирование с датчиком влажности	230	900/1.250	35/61	11/21	0,13/0,17	40	33/40 ¹⁾	37/43	G2	X5	5 x 1,5
ER-AP 100	0084.0170	Стандартное исполнение	230	1.850	100	29	0,15	40	49 ¹⁾	53	G2	X5	3 x 1,5
ER-AP 100 VZ	0084.0171	Таймер с замедлением	230	1.850	100	29	0,15	40	49 ¹⁾	53	G2	X5	5 x 1,5
ER-AP 100 F	0084.0172	Фотоэлектроника	230	1.850	100	29	0,15	40	49 ¹⁾	53	G2	X5	3 x 1,5
ER-AP 100 G	0084.0173	Переключение базовой нагрузки	230	900/1.850	35/100	10/29	0,09/0,15	40	33/49 ¹⁾	37/53	G2	X5	5 x 1,5
ER-AP 100 H	0084.0174	Регулирование с датчиком влажности	230	900/1.850	35/100	10/29	0,09/0,15	40	33/49 ¹⁾	37/53	G2	X5	5 x 1,5

¹⁾ Данные соответствуют DIN 18017-3 (1990) при эквивалентной поглощающей поверхности A_L = 10 м²

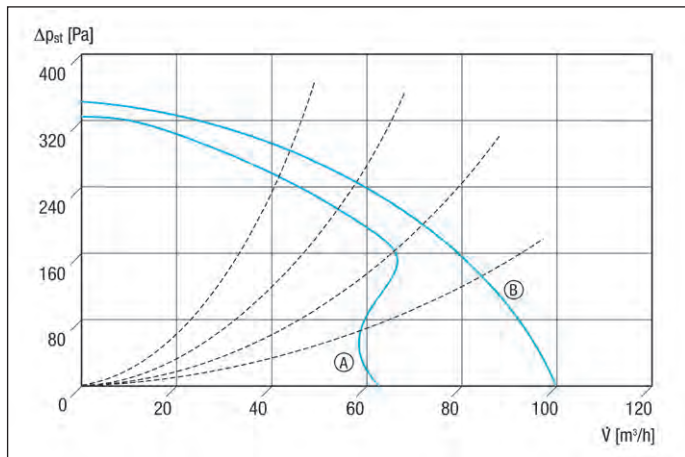




Размеры [мм]



Характеристика ER-AP



Важные принадлежности

Воздушный фильтр, запасной

стр. 89

Запасной воздушный фильтр для ER и ER-AP/APB, ERA, класс фильтра G2

ZF 60/100	0093.0680
ZF 60/100 Комплект	0093.0885

Дверная вентиляционная решётка

стр. 115

Дверная вентиляционная решётка для ванных, туалетов или кухонь

MLK 30 белая	0151.0123
MLK 45 белая	0151.0126

Проходы для наружного воздуха



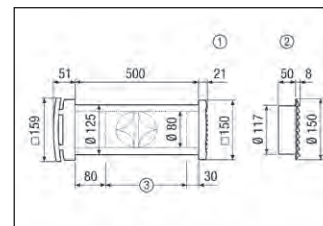
стр. 110

Проходы наружного воздуха для обеспечения дополнительного потока наружного воздуха без сквозняка

ALD 125	0152.0067
ALD 125 VA	0152.0068

Больше информации см. со стр. 108.

Размеры [мм]



- 1 Прямоугольная пластмассовая наружная решетка ALD 125
- 2 Круглая наружная решетка из нержавеющей стали ALD 125 VA
- 3 При необходимости укоротить в соответствии с толщиной стены



Таблица для выбора принадлежностей

	ER-AP 60	ER-AP 60 VZ	ER-AP 60 F	ER-AP 60 G	ER-AP 60 H	см.
Приточный элемент для наружного воздуха	ALD 10 ALD 10 T ALD 125 ALD 125 VA ALD 160 ALD 160 VA ZE 45 F белая	ALD 10 ALD 10 T ALD 125 ALD 125 VA ALD 160 ALD 160 VA ZE 45 F белая	ALD 10 ALD 10 T ALD 125 ALD 125 VA ALD 160 ALD 160 VA ZE 45 F белая	ALD 10 ALD 10 T ALD 125 ALD 125 VA ALD 160 ALD 160 VA ZE 45 F белая	ALD 10 ALD 10 T ALD 125 ALD 125 VA ALD 160 ALD 160 VA ZE 45 F белая	стр. 108
Воздушный фильтр, запасной	ZF 60/100 ZF 60/100 Комплект	ZF 60/100 ZF 60/100 Комплект	ZF 60/100 ZF 60/100 Комплект	ZF 60/100 ZF 60/100 Комплект	ZF 60/100 ZF 60/100 Комплект	стр. 89
Алюминиевая гибкая труба	AFR	AFR	AFR	AFR	AFR	стр. 63
Ввод через крышу	DF, DP, BS, RG	DF, DP, BS, RG	DF, DP, BS, RG	DF, DP, BS, RG	DF, DP, BS, RG	стр. 396
Дверная вентиляционная решётка	MLK 30 белая MLK 45 белая	MLK 30 белая MLK 45 белая	MLK 30 белая MLK 45 белая	MLK 30 белая MLK 45 белая	MLK 30 белая MLK 45 белая	стр. 115
Таймер с замедлением	VZ 6 VZ 12 VZ 24 C	—	—	—	—	стр. 434
Интервальный выключатель	VZI 10	—	—	—	—	стр. 434
Таймер	ZA 4	—	—	ZS 4	—	стр. 435
Гигростат	HY 5, HY 5 I HY 10 AP HY 10 UP	—	—	—	—	стр. 440 стр. 441
Радиовыключатель	XS 1	XS 1	XS 1	XS 1	XS 1	стр. 445
Радиоприемник	XE 1	XE 1	XE 1	XE 1	XE 1	стр. 445

	ER-AP 100	ER-AP 100 VZ	ER-AP 100 F	ER-AP 100 G	ER-AP 100 H	см.
Приточный элемент для наружного воздуха	ALD 10 ALD 10 T ALD 125 ALD 125 VA ALD 160 ALD 160 VA ZE 45 F белая	ALD 10 ALD 10 T ALD 125 ALD 125 VA ALD 160 ALD 160 VA ZE 45 F белая	ALD 10 ALD 10 T ALD 125 ALD 125 VA ALD 160 ALD 160 VA ZE 45 F белая	ALD 10 ALD 10 T ALD 125 ALD 125 VA ALD 160 ALD 160 VA ZE 45 F белая	ALD 10 ALD 10 T ALD 125 ALD 125 VA ALD 160 ALD 160 VA ZE 45 F белая	стр. 108
Воздушный фильтр, запасной	ZF 60/100 ZF 60/100 Комплект	ZF 60/100 ZF 60/100 Комплект	ZF 60/100 ZF 60/100 Комплект	ZF 60/100 ZF 60/100 Комплект	ZF 60/100 ZF 60/100 Комплект	стр. 89
Алюминиевая гибкая труба	AFR	AFR	AFR	AFR	AFR	стр. 63
Ввод через крышу	DF, DP, BS, RG	DF, DP, BS, RG	DF, DP, BS, RG	DF, DP, BS, RG	DF, DP, BS, RG	стр. 396
Дверная вентиляционная решётка	MLK 30 белая MLK 45 белая	MLK 30 белая MLK 45 белая	MLK 30 белая MLK 45 белая	MLK 30 белая MLK 45 белая	MLK 30 белая MLK 45 белая	стр. 115
Регулятор скорости вращения	ST 1 STU 1	—	—	—	—	стр. 429
Регулятор скорости вращения, распределительный щит	STS 2,5	—	—	—	—	стр. 430
Таймер с замедлением	VZ 6 VZ 12 VZ 24 C	—	—	—	—	стр. 434
Интервальный выключатель	VZI 10	—	—	—	—	стр. 434
Таймер	ZA 4	—	—	ZS 4	—	стр. 435
Гигростат	HY 5, HY 5 I HY 10 AP HY 10 UP	—	—	—	—	стр. 440 стр. 441
Радиовыключатель	XS 1	XS 1	XS 1	XS 1	XS 1	стр. 445
Радиоприемник	XE 1	XE 1	XE 1	XE 1	XE 1	стр. 445
Ступенчатый переключатель	FS 4	—	—	—	—	стр. 427