



VENTBAZAR
вентиляция | кондиционирование | отопление

Продажа, консультация,
подбор, монтаж оборудования

(044)500 00 53
info@ventbazar.com.ua
ventbazar.ua

Вентиляторные узлы ER для установки в корпус для скрытого монтажа



Всегда качественный воздух во всех помещениях

Вентиляторы MAICO серии ER – безупречное решение вентиляции для многоквартирных жилых домов. В ванных и туалетах они надежно отводят отработанный воздух и влагу. Необходимый объем свежего воздуха возмещают приточные элементы MAICO серии ALD. Также идеально подходит для применения согласно DIN 1946-6.



ER - Награды за дизайн



Лучшее заключается в форме

Плоская крышка в элегантном дизайне
подходит под любой интерьер



Высокое давление - залог эффективности вытяжной вентиляции

Высокие характеристики давления обеспечивают константный объемный расход и гарантируют соответствие техническому заданию

Поставляются с объемным расходом 62 м³/ч и 101 м³/ч

Подходящие решения – от исполнений с фотоэлементами, датчиком влажности до управления посредством радиовыключателя

Быстрый монтаж

Монтаж вентилятора производится без инструментов посредством защелок, с электрическими разъемами

Тихая работа

Благодаря низкой скорости вращения вентиляторы работают очень тихо



Исполнения настенных вентиляторов серии ER – экономия средств при проведении ремонта



Децентрализованная вентиляция MAICO – выбор № 1 в сфере вентиляции

ER 60 GVZC EC

ЕС-двигатель производство MAICO



Низкая потребляемая мощность благодаря чрезвычайно экономичному ЕС-двигателю при базовой нагрузке 3,9 Вт при полной нагрузке 6 Вт

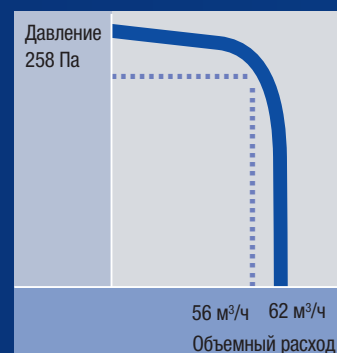
Высокий показатель давления до 258 Па ($60 \text{ м}^3/\text{ч}$)

Простая замена двигателя переменного тока на новый ЕС-двигатель

Исключительные значения

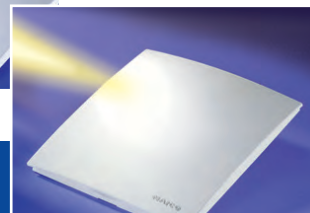
Система децентрализованной вытяжной вентиляции MAICO идеально подходит для каналов небольшого диаметра. Высокое давление вентилятора ER 60 GVZC EC обеспечивает эффективную вытяжную вентиляцию ванных, туалетов и кухонь. Высокая производительность, качество и практичность дают право назвать этот прибор вентилятором №1.

Постоянная разница давлений 258 Па для систем с небольшим диаметром





Исполнения ER для различных
вариантов установки



Краткий обзор всех исполнений ER



ER ... Стандартное исполнение
ER 60 нерегулируемая скорость вращения
ER 100 регулируемая скорость вращения



ER ... GVZ с переключением базовой нагрузки
с таймером задержки и выбега
Непрерывный режим при 35 м³/ч
Переключение на полную нагрузку через прим. 50 сек.
Выбег полной нагрузки прим. 6 мин.



ER ... VZ с таймером задержки и выбега
Задержка включения прим. 50 сек.
Выбег 6 мин



ER ... GVZ EC с EC – двигателем
Переключение базовой нагрузки и регулируемый
таймер задержки и выбега
Непрерывный режим при 35 м³/ч
Установка переключения на полную нагрузку 0 / 0,5 / 1 / 2 / 3 мин
Установка выбега 0 / 1 / 2 / 3 / 6 / 15 мин.



ER ... VZ 15 с таймером задержки и выбега
Задержка включения прим. 50 сек.
Выбег 15 мин



ER ... H с датчиком влажности и переключением
базовой нагрузки
Установка точки включения 60%, 70%, 80% или 90%
относительной влажности
Точка выключения 10 % ниже точки включения



ER ... VZC с регулируемым таймером
задержки и выбега
Установка задержки включения от 0 до прим. 150 сек.
Установка выбега от 1,5 до прим. 24 мин



ER ... I с интервальным выключателем
Установка временного интервала: от 1 до 15 часов
Продолжительность работы в каждом интервале прим. 10 мин



ER ... F с фотозлементом
Включение при яркости освещения мин. 30 люкс
Выключение при яркости освещения макс. 0,3 люкс
Время задержки включения прим. 50 сек
Время выбега прим. 15 мин в индивидуальном режиме работы с
радиовыключателем



ER 100 D с 3-ступенчатым переключателем
Установка объемного расхода посредством 3-ступенчатого
переключателя 35 м³/ч – 60 м³/ч – 100 м³/ч
Специально для контролируемой вентиляции жилья



ER ... G с переключением базовой нагрузки
Непрерывный режим при 35 м³/ч
Возможность включения полной нагрузки при длительном
пребывании в помещении



ER 100 RC с радиоприемным устройством
Вкл / Выкл посредством радиовыключателя DS RC
или через блок управления RLS



вентиляторный узел ER 60 / ER 100



Исполнения

- Под подробную информацию об исполнениях см. на стр. 82.

Характеристики

- Вентилятор с крышкой и фильтром G2 для установки в корпус скрытого монтажа.

- Для вытяжной вентиляции одного или двух помещений с помощью одного вентилятора (исключение: исполнение H и GVZC EC).
- Штекерное электрическое соединение для быстрого монтажа вентилятора в корпусе.
- Легкая замена фильтра без инструментов.
- Крышка поворачивается на $\pm 5^\circ$, благодаря чему можно выровнять установленный корпус.
- Удобное для монтажа защелкивающееся крепление вентилятора в корпусе.
- Все приборы MAICO ER имеют степень защиты IP X5 и могут устанавливаться в зоне 1 согласно DIN VDE 0100-701, а также в зоне, где образуются струи воды. Подробно см. в указаниях по проектированию.
- Класс защиты II.
- Надежный, экономящий энергию конденсаторный двигатель.
- ER 60 GVZC EC: с энергосберегающим двигателем EC.**
- Двигатель с термической защитой от перегрузки.
- Не требует обслуживания, с закрытыми с двух сторон подшипниками.
- Характеристика объемного расхода и утечка воздуха проверены в TÜV Bauret e.V., объемный поток утечки воздуха $< 0,01 \text{ м}^3/\text{ч}$.
- Перепад звукового давления шахты проверен службой IAB Oberursel (Институт по акустике и строит. физике Oberursel) и соответствует DIN 4109.
- С сертификатом VDE.

Технические данные

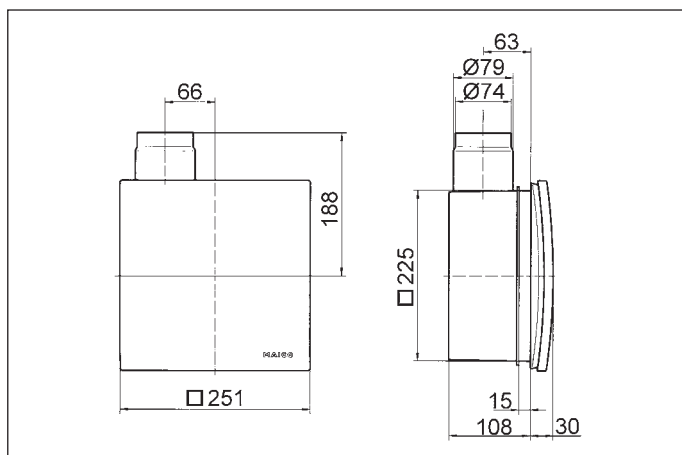
Артикул	Арт.№	Исполнение	U _{ном}	f _{ном}	Скорость вращения	Объемный расход	Потребляемая мощность	I _{макс}	T _{макс при I_{макс}}	Уровень звукового давления	Уровень звуковой мощности	Класс фильтра	Степень защиты	Подключение к сети
			V	Гц	1/мин	м³/ч	Вт	A	°C	дБ(A)	L _{WA} дБ(A)		IP	мм²
ER 60	0084.0100	Стандартное исполнение	230	50	1.250	62	21	0,16	40	36 ¹⁾	40	G2	X5	3 x 1,5
ER 60 VZ	0084.0101	Таймер с замедлением	230	50	1.250	62	21	0,16	40	36 ¹⁾	40	G2	X5	5 x 1,5
ER 60 VZ 15	0084.0108	Таймер замедления, время выбега 15 минут	230	50	1.250	62	21	0,16	40	36 ¹⁾	40	G2	X5	5 x 1,5
ER 60 VZC	0084.0106	Регулируемый таймер с замедлением	230	50	1.250	62	21	0,16	40	36 ¹⁾	40	G2	X5	5 x 1,5
ER 60 F	0084.0102	Фотоэлектроника	230	50	1.250	62	21	0,16	40	36 ¹⁾	40	G2	X5	3 x 1,5
ER 60 G	0084.0103	Переключение базовой нагрузки	230	50	850/1.250	35/62	10/21	0,12/0,16	40	26/36 ¹⁾	30/40	G2	X5	5 x 1,5
ER 60 GVZ	0084.0107	С переключением базовой нагрузки и времени замедления	230	50	850/1.250	35/62	10/21	0,12/0,16	40	26/36 ¹⁾	30/40	G2	X5	5 x 1,5
ER 60 GVZC EC	0084.0116	Исполнение EC с переключением базовой нагрузки и времени замедления	230	50	850/1.250	35/62	3,9/6	0,03/0,05	40	26/36 ¹⁾	30/40	G2	X5	5 x 1,5
ER 60 H	0084.0104	Регулирование с датчиком влажности	230	50	850/1.250	35/62	10/21	0,12/0,16	40	26/36 ¹⁾	30/40	G2	X5	5 x 1,5
ER 60 I	0084.0105	Интервальный выключатель	230	50	1.250	62	21	0,16	40	36 ¹⁾	40	G2	X5	5 x 1,5
ER 100	0084.0130	Стандартное исполнение	230	50	1.900	101	29	0,14	40	45 ¹⁾	49	G2	X5	3 x 1,5
ER 100 VZ	0084.0131	Таймер с замедлением	230	50	1.900	101	29	0,14	40	45 ¹⁾	49	G2	X5	5 x 1,5
ER 100 VZ 15	0084.0140	Таймер замедления, время выбега 15 минут	230	50	1.900	101	29	0,14	40	45 ¹⁾	49	G2	X5	5 x 1,5
ER 100 VZC	0084.0136	Регулируемый таймер с замедлением	230	50	1.900	101	29	0,14	40	45 ¹⁾	49	G2	X5	5 x 1,5
ER 100 F	0084.0132	Фотоэлектроника	230	50	1.900	101	29	0,14	40	45 ¹⁾	49	G2	X5	3 x 1,5
ER 100 G	0084.0133	Переключение базовой нагрузки	230	50	850/1.900	35/101	9/29	0,09/0,14	40	26/45 ¹⁾	30/49	G2	X5	5 x 1,5
ER 100 GVZ	0084.0139	С переключением базовой нагрузки и времени замедления	230	50	850/1.900	35/101	9/29	0,09/0,14	40	26/45 ¹⁾	30/49	G2	X5	5 x 1,5
ER 100 H	0084.0134	Регулирование с датчиком влажности	230	50	850/1.900	35/101	9/29	0,09/0,14	40	26/45 ¹⁾	30/49	G2	X5	5 x 1,5
ER 100 I	0084.0135	Интервальный выключатель	230	50	1.900	101	29	0,14	40	45 ¹⁾	49	G2	X5	5 x 1,5
ER 100 D	0084.0137	Исполнение с 3-ступенчатым переключением	230	50	850/1.250/1.900	35/60/100	10/21/29	0,1/0,12/0,14	40	27/36/45 ¹⁾	31/40/49	G2	X5	5 x 1,5
ER 100 RC	0084.0129	Радиоприемник	230	50	850/1.250/1.900	35/60/100	10/21/29	0,1/0,12/0,14	40	27/36/45 ¹⁾	31/40/49	G2	X5	3 x 1,5

¹⁾ Данные соответствуют DIN 18017-3 (1990) при эквивалентной поглощающей поверхности $A_0 = 10 \text{ м}^2$



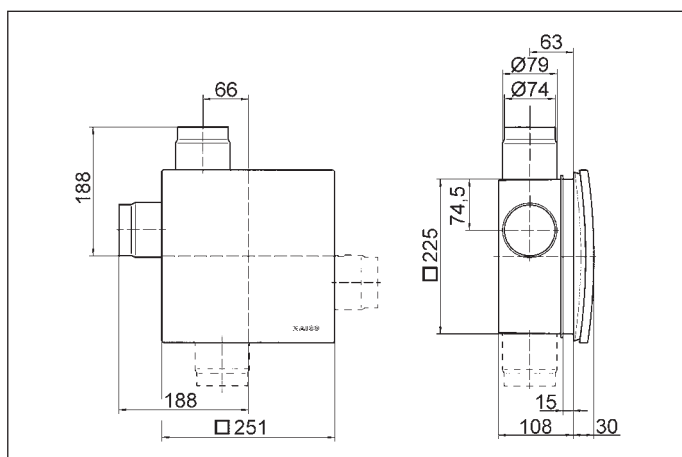


Размеры [мм]



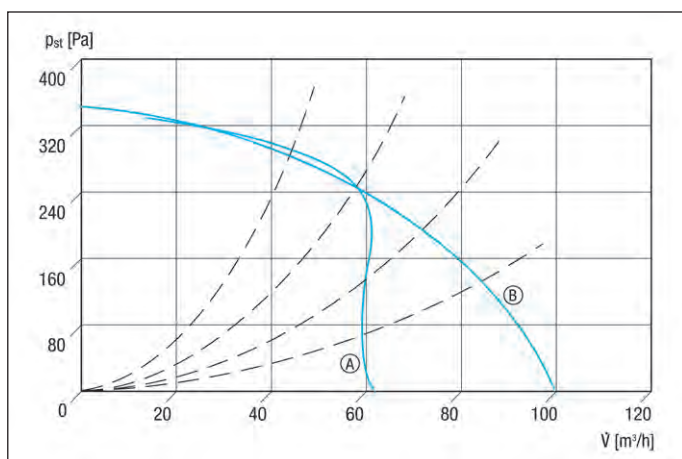
Вентиляторный узел ER с корпусом скрытого монтажа ER-UP/G или ER-UPD

Размеры [мм]



Вентиляторный узел ER с корпусом скрытого монтажа ER-UP/G или ER-UPD и двухкомнатным присоединением

Характеристика ER



Ⓐ ER 60 ... Ⓑ ER 100 ...

Важные принадлежности

Корпус для скрытого монтажа

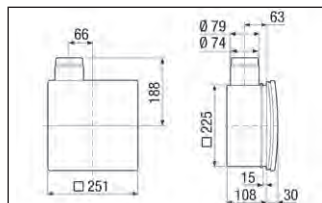


стр. 66

Корпус скрытого монтажа для установки вентилятора ER 60/100.. или элемента вытяжной вентиляции Centro-M/Centro-E ER-UP/G

0093.0995

Размеры [мм]



Корпус для скрытого монтажа

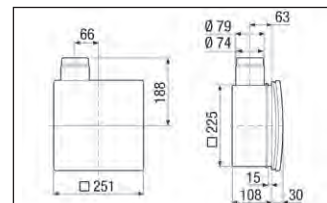


стр. 68

Корпус скрытого монтажа для установки вентилятора ER 60 / ER 100.. или элемента вытяжной вентиляции Centro-M / Centro-E ER-UPD

0093.0972

Размеры [мм]



Корпус для скрытого монтажа

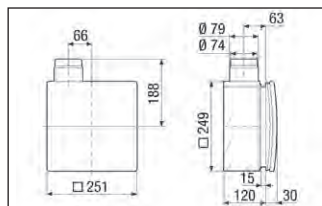


стр. 70

Корпус скрытого монтажа для всех пожарозащитных систем для установки вентилятора ER 60/100.. или элемента вытяжной вентиляции Centro-E/Centro-M

ER-UPB 0093.0968
ER-UPB/R 0093.0969
ER-UPB/L 0093.0970
ER-UPB/U 0093.0971

Размеры [мм]



Воздушный фильтр, запасной

стр. 89

Запасной воздушный фильтр для ER и ER-AP/ APB, ERA, класс фильтра G2

ZF 60/100 0093.0680
ZF 60/100 Комплект 0093.0885

3-ступенчатый переключатель



стр. 89

3-ступенчатый переключатель с нулевой позицией

DS 3N 0157.0186

Радиовыключатель



стр. 89

Радиовыключатель для беспроводного переключения вентиляторов ECA ... ipro RC/RCH и ER 100 RC

DS RC 0157.0832

Приточные элементы для наружного воздуха



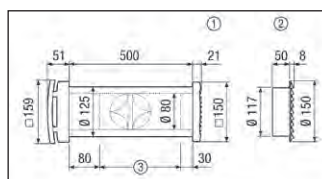
стр. 110

Приточные элементы наружного воздуха для обеспечения дополнительного потока наружного воздуха без сквозняка

ALD 125 0152.0067
ALD 125 VA 0152.0068

Больше информации см. со стр. 108.

Размеры [мм]



- 1 Прямоугольная пластмассовая наружная решетка ALD 125
- 2 Круглая наружная решетка из нержавеющей стали ALD 125 VA
- 3 При необходимости укоротить в соответствии с толщиной стены

Дверная вентиляционная решётка



стр. 115

Дверная вентиляционная решётка для ванных, туалетов или кухонь

MLK 30 белая 0151.0123
MLK 45 белая 0151.0126



вентиляторный узел ER 60 / ER 100

Возможна поставка следующих исполнений:

Standard Стандартное исполнение

- ER 100: регулируемая скорость вращения.
- ER 60: нерегулируемая скорость вращения.

VZ Исполнение с таймером замедления

- Замедление включения ок. 50 сек.
- Время выбега ок. 6 мин.
- Нерегулируемая скорость вращения.

VZ-15 Исполнение с таймером замедления, время выбега 15 минут

- Замедление включения ок. 50 сек.
- Время выбега — ок. 15 мин.
- Нерегулируемая скорость вращения.

VZC Исполнение с регулируемым таймером замедления

- Замедление включения устанавливается в интервале от 0 до ок. 150 сек.
- Время выбега устанавливается в интервале прикл. от 1,5 до 24 минут.
- Нерегулируемая скорость вращения.

F Исполнение с фотозлектроникой

- Автоматическое включение / выключение.
- Фотозлектроника включает вентилятор при минимальной освещенности помещения, например, при включении лампы.
- Яркость включения (на приборе) мин. 30 люкс.
- Освещенность выключения (на приборе) макс. 0,3 люкс.
- Без необходимости дополнительной электропроводки от выключателя к прибору.
- Замедление включения ок. 50 сек.
- Время выбега ок. 6 мин.
- Нерегулируемая скорость вращения.
- Варианты включения: с дополнительным выключателем вентилятор может отключаться независимо от освещения помещения (см. электрические схемы в интернете).

G Исполнение с переключением базовой нагрузки

- Прибор работает в непрерывном режиме при 35 м³/ч.
- При необходимости возможно включение полной нагрузки, например, при длительном пребывании в помещении, которое в других случаях не используется.
- Нерегулируемая скорость вращения.
- Варианты включения: при установке дополнительного выключателя базовую нагрузку можно включить либо выключить (см. электрические схемы в интернете).

GVZ Исполнение с переключением базовой нагрузки и с таймером замедления

- Прибор работает в непрерывном режиме при 35 м³/ч.
- Переключение на полную нагрузку с замедлением включения ок. 50 сек.
- Время выбега при работе с полной нагрузкой — ок. 6 мин.
- Нерегулируемая скорость вращения.
- Варианты включения: при установке дополнительного выключателя базовую нагрузку можно включить либо выключить (см. электрические схемы в интернете).

GVZC EC Исполнение с двигателем ЕС, переключением базовой нагрузки и временем замедления

- Прибор работает в непрерывном режиме при 35 м³/ч.
- Переключение на полную нагрузку с регулируемым замедлением включения (0/0,5/1/2/3 мин.).
- Регулируемое время выбега в режиме полной нагрузки (0/1/3/6/15 мин.).
- Нерегулируемая скорость вращения.
- Варианты включения: при установке дополнительного выключателя базовую нагрузку можно включить либо выключить (см. электрические схемы в интернете).

H Исполнение с регулируемым датчиком влажности и переключением базовой нагрузки

- Автоматическое включение / выключение.
- Точка включения: 60 %, 70 %, 80 % или 90 % относительной влажности с регулировкой переключкой.
- Точка выключения: прикл. на 10% ниже точки включения (всегда жестко установленное значение).
- Нерегулируемая скорость вращения.
- Не подходит для двухкомнатной вентиляции.
- Возможно ручное управление любым выключателем, например, включение полной нагрузки выключателем освещения.
- Стандартное включение: вентилятор работает в режиме базовой нагрузки, регулирование влажности активно, при переходе выше точки включения режим полной нагрузки, при переходе ниже точки выключения режим базовой нагрузки.
- Прочие варианты включения: работа вентилятора с режимом или без режима базовой нагрузки; ручное включение полной нагрузки; включение или выключение вентилятора выключателем.
- Включение полной нагрузки с помощью выключателя освещения и связанного с ним управления выбега вентилятора (время выбега 6 мин.).
- Вентилятор всегда выбегает до тех пор, пока влажность воздуха в помещении не упадет ниже значения для выключения, независимо от вариантов включения.

I Исполнение с интервальным выключателем

- Интервальный выключатель обеспечивает проветривание нерегулярно используемых помещений.
- Интервал может устанавливаться в пределах от 1 до ок. 15 ч.
- Время работы для каждого интервала — ок. 10 минут.
- При ручном включении (напр. выключателем света) замедление включения составляет ок. 50 сек., а время выбега — ок. 10 мин.
- Интервальный выключатель можно отключать.
- Нерегулируемая скорость вращения.

D Исполнение с 3-ступенчатым переключением

- В комбинации с 3-ступенчатым выключателем объемный расход можно регулировать:
 - Ступень 1: 35 м³/ч
 - Ступень 2: 60 м³/ч
 - Ступень 3: 100 м³/ч
- В комбинации с приточными элементами возможно применение для управляемой вентиляции жилья.
- Рекомендуется для применения специально при реконструкции.
- Нерегулируемая скорость вращения.

RC Исполнение с радиоприемником

- Включение/выключение с помощью радиовыключателя DS RC или отдельной системы управления RLS RC.
- Время выбега ок. 15 мин. только при независимой эксплуатации с радиовыключателем и деактивированным режимом DIN 18017-3.
- Выбрать одну из трех скоростей вращения можно либо с помощью радиовыключателя, либо с помощью системы управления.
- Нерегулируемая скорость вращения.



Таблица для выбора принадлежностей

	ER 60	ER 60 VZ	ER 60 VZ 15	ER 60 VZC	ER 60 F	см.
Корпус для скрытого монтажа	ER-UP..	ER-UP..	ER-UP..	ER-UP..	ER-UP..	стр. 66
Приточный элемент для наружного воздуха	ALD ZE 45 F белая	ALD ZE 45 F белая	ALD ZE 45 F белая	ALD ZE 45 F белая	ALD ZE 45 F белая	стр. 108
Покрывающая рамка	ER-AR	ER-AR	ER-AR	ER-AR	ER-AR	стр. 72
Распорная рамка	DR 60/100	DR 60/100	DR 60/100	DR 60/100	DR 60/100	стр. 72
Воздушный фильтр, запасной	ZF 60/100 ZF 60/100 Комплект	ZF 60/100 ZF 60/100 Комплект	ZF 60/100 ZF 60/100 Комплект	ZF 60/100 ZF 60/100 Комплект	ZF 60/100 ZF 60/100 Комплект	стр. 89
Алюминиевая гибкая труба	AFR	AFR	AFR	AFR	AFR	стр. 63
Ввод через крышу	DF	DF	DF	DF	DF	стр. 396
Крышная черепица	DP	DP	DP	DP	DP	стр. 396
Крепежная скоба	BS	BS	BS	BS	BS	стр. 396
Решетка защиты от дождя	RG	RG	RG	RG	RG	стр. 396
Дверная вентиляционная решётка	MLK	MLK	MLK	MLK	MLK	стр. 115
Таймер с замедлением	VZ 6 VZ 12 VZ 24 C	—	—	—	—	стр. 434
Интервальный выключатель	VZI 10	—	—	—	—	стр. 434
Таймер	ZA 4	—	—	—	—	стр. 435
Гигростат	HY 5, HY 5 I HY 10	—	—	—	—	стр. 440 стр. 441
Радиовыключатель	XS 1	XS 1	XS 1	XS 1	XS 1	стр. 445
Радиоприемник	XE 1	XE 1	XE 1	XE 1	XE 1	стр. 445

	ER 60 G	ER 60 GVZ	ER 60 GVZC EC	ER 60 H	ER 60 I	см.
Корпус для скрытого монтажа	ER-UP..	ER-UP..	ER-UP..	ER-UP/G ER-UPD ER-UPB	ER-UP..	стр. 66
Приточный элемент для наружного воздуха	ALD ZE 45 F белая	ALD ZE 45 F белая	ALD ZE 45 F белая	ALD ZE 45 F белая	ALD ZE 45 F белая	стр. 108
Покрывающая рамка	ER-AR	ER-AR	ER-AR	ER-AR	ER-AR	стр. 72
Распорная рамка	DR 60/100	DR 60/100	DR 60/100	DR 60/100	DR 60/100	стр. 72
Воздушный фильтр, запасной	ZF 60/100 ZF 60/100 Комплект	ZF 60/100 ZF 60/100 Комплект	ZF 60/100 ZF 60/100 Комплект	ZF 60/100 ZF 60/100 Комплект	ZF 60/100 ZF 60/100 Комплект	стр. 89
Алюминиевая гибкая труба	AFR	AFR	AFR	AFR	AFR	стр. 63
Ввод через крышу	DF	DF	DF	DF	DF	стр. 396
Крышная черепица	DP	DP	DP	DP	DP	стр. 396
Крепежная скоба	BS	BS	BS	BS	BS	стр. 396
Решетка защиты от дождя	RG	RG	RG	RG	RG	стр. 396
Дверная вентиляционная решётка	MLK	MLK	MLK	MLK	MLK	стр. 115
Таймер	ZS 4	—	ZS 4	—	—	стр. 435
Вентиляционный контроллер	—	—	HY 5, HY 5 I HY 10	—	—	стр. 440 стр. 441
Радиовыключатель	XS 1	XS 1	XS 1	XS 1	XS 1	стр. 445
Радиоприемник	XE 1	XE 1	XE 1	XE 1	XE 1	стр. 445

Таблица для выбора принадлежностей

	ER 100	ER 100 VZ	ER 100 VZ 15	ER 100 VZC	ER 100 F	см.
Корпус для скрытого монтажа	ER-UP..	ER-UP..	ER-UP..	ER-UP..	ER-UP..	стр. 66



вентиляторный узел ER 60 / ER 100

	ER 100	ER 100 VZ	ER 100 VZ 15	ER 100 VZC	ER 100 F	см.
Приточный элемент для наружного воздуха	ALD ZE 45 F белая	ALD ZE 45 F белая	ALD ZE 45 F белая	ALD ZE 45 F белая	ALD ZE 45 F белая	стр. 108
Покрывающая рамка	ER-AR	ER-AR	ER-AR	ER-AR	ER-AR	стр. 72
Распорная рамка	DR 60/100	DR 60/100	DR 60/100	DR 60/100	DR 60/100	стр. 72
Вытяжка из второго помещения	ER-ZR	ER-ZR	ER-ZR	ER-ZR	—	стр. 73
Воздушный фильтр, запасной	ZF 60/100 ZF 60/100 Комплект	ZF 60/100 ZF 60/100 Комплект	ZF 60/100 ZF 60/100 Комплект	ZF 60/100 ZF 60/100 Комплект	ZF 60/100 ZF 60/100 Комплект	стр. 89
Алюминиевая гибкая труба	AFR	AFR	AFR	AFR	AFR	стр. 63
Воздушный фильтр, запасной	DF	DF	DF	DF	DF	стр. 396
Крышная черепица	DP	DP	DP	DP	DP	стр. 396
Крепежная скоба	BS	BS	BS	BS	BS	стр. 396
Решетка защиты от дождя	RG	RG	RG	RG	RG	стр. 396
Дверная вентиляционная решётка	MLK	MLK	MLK	MLK	MLK	стр. 115
Регулятор скорости вращения	ST 1, STU 1	—	—	—	—	стр. 429
Регулятор скорости вращения, распределительный щит	STS 2,5	—	—	—	—	стр. 430
Интервальный выключатель	VZI 10	—	—	—	—	стр. 434
Таймер	ZA 4	—	—	—	—	стр. 435
Гигростат	HY 5, HY 5 I HY 10	—	—	—	—	стр. 440 стр. 441
Радиовыключатель	XS 1	XS 1	XS 1	XS 1	XS 1	стр. 445
Радиоприемник	XE 1	XE 1	XE 1	XE 1	XE 1	стр. 445
Ступенчатый переключатель	FS 4	—	—	—	—	стр. 427

	ER 100 G	ER 100 GVZ	ER 100 H	ER 100 I	ER 100 D	ER 100 RC	см.
Корпус для скрытого монтажа	ER-UP..	ER-UP..	ER-UP/G ER-UPD ER-UPB	ER-UP..	ER-UP..	ER-UP..	стр. 66
Приточный элемент для наружного воздуха	ALD ZE 45 F белая	ALD ZE 45 F белая	ALD ZE 45 F белая	ALD ZE 45 F белая	ALD ZE 45 F белая	ALD ZE 45 F белая	стр. 108
Покрывающая рамка	ER-AR	ER-AR	ER-AR	ER-AR	ER-AR	ER-AR	стр. 72
Распорная рамка	DR 60/100	DR 60/100	DR 60/100	DR 60/100	DR 60/100	DR 60/100	стр. 72
Вытяжка из второго помещения	ER-ZR	ER-ZR	—	ER-ZR	ER-ZR	ER-ZR	стр. 73
Воздушный фильтр, запасной	ZF 60/100 ZF 60/100 Комплект	ZF 60/100 ZF 60/100 Комплект	ZF 60/100 ZF 60/100 Комплект	ZF 60/100 ZF 60/100 Комплект	ZF 60/100 ZF 60/100 Комплект	ZF 60/100 ZF 60/100 Комплект	стр. 89
Вентиляционный контроллер	—	—	—	—	—	RLS RC	стр. 444
Радиовыключатель	—	—	—	—	—	DS RC	стр. 89
Алюминиевая гибкая труба	AFR	AFR	AFR	AFR	AFR	AFR	стр. 63
Ввод через крышу	DF	DF	DF	DF	DF	DF	стр. 396
Крышная черепица	DP	DP	DP	DP	DP	DP	стр. 396
Крепежная скоба	BS	BS	BS	BS	BS	BS	стр. 396
Решетка защиты от дождя	RG	RG	RG	RG	RG	RG	стр. 396
Дверная вентиляционная решётка	MLK	MLK	MLK	MLK	MLK	MLK	стр. 115
Таймер	ZS 4	—	—	—	—	—	стр. 435
Вентиляционный контроллер	—	—	—	—	RLS 3	—	стр. 89
Радиовыключатель	XS 1	XS 1	XS 1	XS 1	—	—	стр. 445
Радиоприемник	XE 1	XE 1	XE 1	XE 1	—	—	стр. 445
3-ступенчатый переключатель	—	—	—	—	DS 3N	—	стр. 89