



Характеристики

- Работают особенно тихо, благодаря инновационной крыльчатке Piano.
- Для очистки крышка снимается без инструмента.
- Совместим с ECA 100, одинаковое расположение винтовых отверстий и кабельного ввода.
- Степень защиты IP X4 для безопасности в ванной.
- Класс защиты II.
- Встроенный обратный клапан – беспружинный, долговечный и стабильный.
- Цвет обычный белый - типа RAL 9016.
- Подходит для трубы с номинальным диаметром DN 100.
- Корпус из ударопрочной пластмассы.

Двигатель

- Надежный двигатель с подшипниками, не требует обслуживания.
- Предназначен для непрерывного режима работы.

Инструкции по монтажу

- Простой монтаж, так как крышка снимается без инструментов.

Электрическое подключение

- Электрическое присоединение при скрытом монтаже.

Указания по безопасности

- Все приборы ECA piano могут применяться в зоне 2 согласно DIN VDE 0100-701.
- Подробно см. в указаниях по проектированию.

Возможна поставка следующих исполнений:

Standard Стандартное исполнение

- Включение/выключение посредством выключателя освещения или отдельного выключателя.
- С сертификатом VDE GS.
- Регулируемая скорость вращения.
- При использовании теристорных срезающих фазу приборов в нижнем диапазоне скоростей вращения может возникать физически обусловленный пульсирующий шум.

TC Исполнение с регулируемым таймером

- Включение/выключение посредством выключателя освещения или отдельного выключателя.
- С сертификатом VDE.
- Время выбега устанавливается в интервале от 3 до 25 минут.
- Нерегулируемая скорость вращения.

H Исполнение с датчиком влажности и регулируемым таймером

- Автоматическое включение / выключение.
- С сертификатом VDE.
- Включение по уровню влажности регулируется в диапазоне относительной влажности от 50 % до 90 %.

- При установке дополнительного выключателя вентилятор можно выключить вручную, после чего он продолжает работать в течение установленного времени выбега.
- Время выбега устанавливается в интервале от 0,5 до 18 минут.
- Срабатывание от датчика влажности является приоритетным.
- Нерегулируемая скорость вращения.

Технические данные

Артикул	Арт.№	Исполнение	U _{ном}	f _{ном}	Объёмный расход	Потребляемая мощность	I _{макс}	T _{макс} при I _{макс}	Уровень звукового давления	Степень защиты	Подключение к сети
			В	Гц	м³/ч	Вт	А	°С	дБ(А)	IP	мм²
ECA piano Standard	0084.0080	Стандартное исполнение	230	50/60	80	8	0,06	40	26 ¹⁾	X4	3 x 1,5
ECA piano TC	0084.0081	Регулируемый таймер	230	50/60	80	8	0,06	40	26 ¹⁾	X4	5 x 1,5
ECA piano H	0084.0082	Регулирование с датчиком влажности и регулируемым таймером	230	50/60	80	8	0,06	40	26 ¹⁾	X4	3 x 1,5

¹⁾ Расстояние 3 м, предпосылки свободного пространства



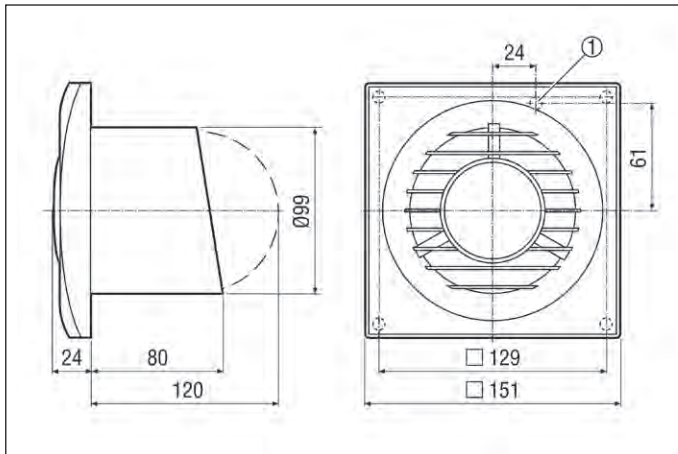
VDE-GS:
стандартное
исполнение



VDE:
исполнение
TC и H

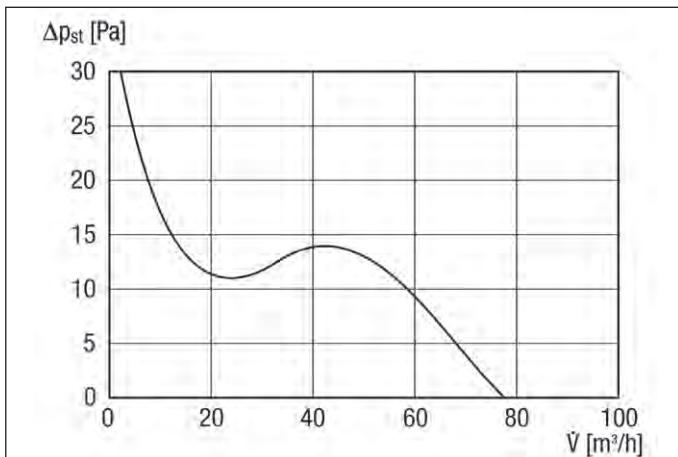


Размеры [мм]



① Кабельный ввод

Характеристика



Важные принадлежности

Заслонки

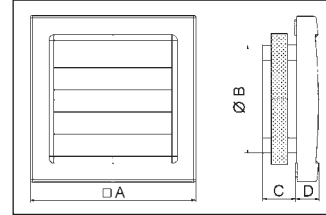


стр. 43

Гравитационные заслонки для вытяжной вентиляции, DN 100

AP 100	0059.1058
AP 100 B	0059.0957

Размеры [мм]



Наружная решётка

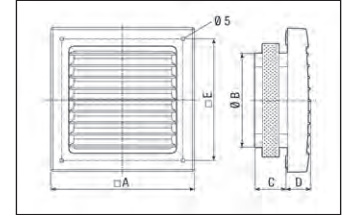


стр. 43

Наружная решетка для приточной и вытяжной вентиляции, DN 100

SG 100	0059.1054
SG 100 B	0059.0958

Размеры [мм]



Артикул	A	B	C	D
AP 100	150	98	29	21
AP 100 B	150	98	29	21

Артикул	A	B	C	D	E
SG 100	150	98	29	22,5	130
SG 100 B	150	98	29	22,5	130

Стенная втулка

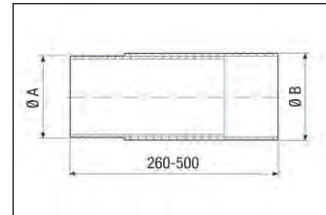


стр. 45

Стенная втулка для вентиляторов номинального диаметра 100, пластмасса, съёмная

WN 100	0059.1030
--------	-----------

Размеры [мм]



Артикул	A	B
WN 100	110	114

Монтажная пластина

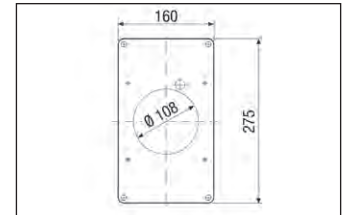


стр. 45

Монтажная пластина для крепления вентиляторов для небольших помещений ECA 100.. на прямоугольные отверстия вентиляционных шахт

ZM 11	0059.0696
-------	-----------

Размеры [мм]



Толщина материала 3 мм

Дверная вентиляционная решётка



стр. 46

Дверная вентиляционная решётка для ванных, туалетов или кухонь

MLK 30 белая	0151.0123
MLK 45 белая	0151.0126



Таблица для выбора принадлежностей

	ECA piano Standard	ECA piano TC	ECA piano H	см.
Монтажная пластина	ZM 11	ZM 11	ZM 11	стр. 45
Заслонка	AP 100 AP 100 B	AP 100 AP 100 B	AP 100 AP 100 B	стр. 43
Наружная решётка	SG 100 SG 100 B	SG 100 SG 100 B	SG 100 SG 100 B	стр. 43
Алюминиевая гибкая труба	AFR 100	AFR 100	AFR 100	стр. 412
Ввод через крышу	DF 125..*	DF 125..*	DF 125..*	стр. 396
Крышная черепица	DP 125..*	DP 125..*	DP 125..*	стр. 396
Крепежная скоба	BS 125*	BS 125*	BS 125*	стр. 396
Решетка защиты от дождя	RG 125*	RG 125*	RG 125*	стр. 396
Стенная втулка	WH 100	WH 100	WH 100	стр. 45
Дверная вентиляционная решётка	MLK 30 белая MLK 45 белая	MLK 30 белая MLK 45 белая	MLK 30 белая MLK 45 белая	стр. 46
Приточный элемент для наружного воздуха	ALD 10 ALD 10 T ALD 125 ALD 125 VA ALD 160 ALD 160 VA ZE 45 F белая	ALD 10 ALD 10 T ALD 125 ALD 125 VA ALD 160 ALD 160 VA ZE 45 F белая	ALD 10 ALD 10 T ALD 125 ALD 125 VA ALD 160 ALD 160 VA ZE 45 F белая	стр. 399
Регулятор скорости вращения	ST 1 STU 1	—	—	стр. 47
Регулятор скорости вращения, распределительный щит	STS 2,5	—	—	стр. 430
Таймер с замедлением	VZ 6 VZ 12 VZ 24 C	—	—	стр. 434
Интервальный выключатель	VZI 10	—	—	стр. 434
Реле выбега	NRS 10	—	—	стр. 434
Таймер	ZA 4	—	—	стр. 435
Радиовыключатель	XS 1	XS 1	XS 1	стр. 445
Радиоприемник	XE 1	XE 1	XE 1	стр. 445

*Редуктор обеспечивается заказчиком