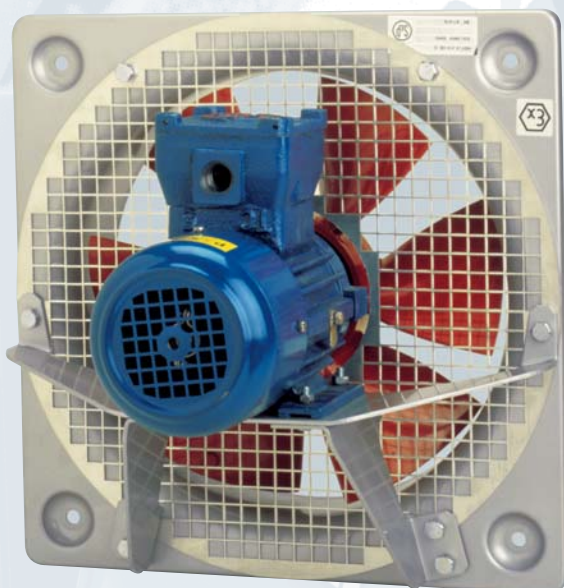


ВЗРЫВОЗАЩИЩЕННЫЕ ОСЕВЫЕ ВЕНТИЛЯТОРЫ С МОНТАЖНОЙ ПЛАСТИНОЙ

Серия HDB / HDT



Осевые вентиляторы с монтажной пластиной серии HDB / HDT предназначены для работы во взрывоопасной атмосфере.

Монтажная пластина вентилятора изготовлена из оцинкованной листовой стали, опора электродвигателя и диффузор вентилятора - из алюминия. Вся конструкция покрыта алюминиевой краской (B-0920). Крыльчатки вентиляторов с профилированными лопатками, изготовлены из литого алюминия и покрыты жаропрочной краской.

В зависимости от модели, вентиляторы комплектуются 4, 6 или 8 полюсными однофазными или трехфазными электродвигателями.

Электродвигатели

Класс защиты IP55, класс изоляции F, с шариковыми подшипниками, не требующими обслуживания.

Параметры электропитания:

1ф - 230 В - 50 Гц.

3ф - 400 В - 50 Гц.

Дополнительная информация

Стандартное направление движения воздуха (А): электродвигатель - крыльчатка.

У однофазных моделей конденсатор поставляется не смонтированным и должен быть установлен вне взрывоопасной зоны или в специальном щите, который сертифицирован для эксплуатации во взрывоопасной атмосфере.

По запросу

Направление движения воздуха (В): крыльчатка - электродвигатель (только для 450 и 560 типоразмера).



Взрывозащищенные вентиляторы соответствуют требованиям Директивы АТЕХ.

Однофазные электродвигатели:

- взрывонепроницаемая оболочка

Ⓜ II2G EExdIIBT4 или T5

Трехфазные электродвигатели:

- взрывонепроницаемая оболочка

Ⓜ II2G EExdIIIBT3 или T5

По запросу: Ⓜ II2G EExdIIICT4

П Р И М Е Н Е Н И Е



Складские помещения



Автостоянки



Малярные работы



Литейное производство



Химическая промышленность и лаборатории



Автомобильная промышленность



Аккумуляторные комнаты



Технические характеристики

Модель	Версия электродвигателя		Частота вращения (об/мин)	Мощность двигателя (кВт)	Ток (А)	Макс. расх. воздуха (м³/ч)	Уровень звукового давления (дБ(А))	Вес (кг)
	IIB	IIC						

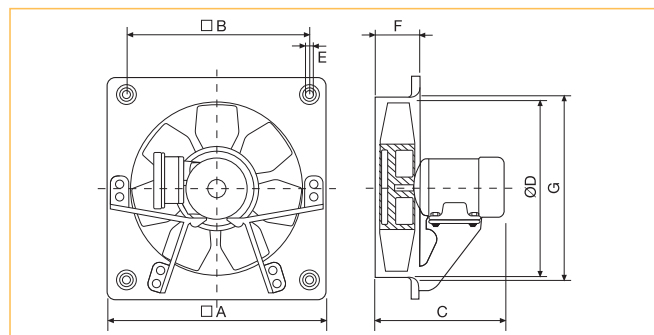
Однофазные электродвигатели (1ф - 230 В - 50 Гц)

HDB/4-315	IIBT4	IICT4	1300	0,12	0,9	2240	56	11
HDB/4-355	IIBT5	IICT4	1310	0,18	1,14	3120	60	12
HDB/4-400	IIBT4	-	1320	0,37	1,9	4780	65	15
HDB/4-450	IIBT4	-	1340	0,55	2,8	8000	66	21
HDB/6-355	IIBT4	IICT3	920	0,12	1,02	2100	52	12
HDB/6-450	IIBT4	-	900	0,25	1,8	5300	58	17
HDB/6-560	IIBT4	-	920	0,75	3,3	9300	65	30

Трехфазные электродвигатели (3ф - 400 В - 50 Гц)

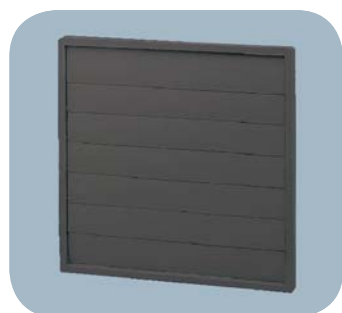
HDT/4-315	IIBT5	IICT4	1330	0,12	0,52	2240	56	9,5
HDT/4-355	IIBT5	IICT4	1340	0,18	0,66	3120	60	11
HDT/6-355	IIBT3	IICT4	950	0,12	0,59	2100	52	11
HDT/4-400	IIBT5	IICT4	1370	0,37	1,10	4780	65	15
HDT/6-400	IIBT5	IICT4	900	0,15	0,65	3140	56	15
HDT/4-450	IIBT5	IICT4	1380	0,55	1,50	8000	66	20
HDT/6-450	IIBT5	IICT4	900	0,25	1,00	5300	58	16
HDT/8-450	IIBT5	IICT4	670	0,11	0,62	4100	52	16
HDT/4-560	IIBT5	IICT4	1390	1,10	2,90	13700	73	29
HDT/6-560	IIBT5	IICT4	920	0,75	1,80	9300	65	29
HDT/8-560	IIBT5	IICT4	680	0,26	1,02	7250	59	20

Размеры (мм)



Модель			C				E	F	
			Кол-во полюсов						
			/4	/6	/8				
HDT/315	400	330	323	–	–	315	10	85	329
HDT/355	450	380	325	325	–	355	10	87	371
HDT/400	500	420	336	336	–	400	10	90	422
HDT/450	560	480	360	349	349	450	10	106	476
HDT/560	710	630	435	435	368	560	10	112	596

Дополнительные принадлежности



Модель	Взрывозащищенные инерционные жалюзи на нагнетательной стороне
HDB/HDT-315	PER-315 Ex
HDB/HDT-355	PER-355 Ex
HDB/HDT-400	PER-400 Ex
HDB/HDT-450	PER-450 Ex
HDB/HDT-560	PER-560 Ex



■ Рабочие характеристики

- Q = расход воздуха в $\text{м}^3/\text{ч}$ и $\text{м}^3/\text{с}$.
- P_s = статическое давление в Па и мм вод. ст.
- Данные приведены: в соответствии со стандартами: ISO 5801 и AMCA 210-99.
при температуре сухого воздуха 20°C и атмосферном давлении 760 мм рт. ст.

