



ОСЕВЫЕ ВЕНТИЛЯТОРЫ С МОНТАЖНОЙ ПЛАСТИНОЙ НХМ



Модель НХМ-400

Кабель для
подключения к сети
электропитания



Внешняя
клеммная коробка
(модель НХМ-400)



Электродвигатель защищен от коррозии полиэфирной краской. В комплект входит электрический кабель для подключения к сети электропитания (за исключением модели НХМ-400).

Внешняя клеммная коробка изготовлена из огнеупорного пластика. Внутри клеммной коробки установлен конденсатор.

Осевые вентиляторы с монтажной пластиной серии НХМ изготовлены из оцинкованной листовой стали и покрыты эпоксидно-полиэфирной краской. Крыльчатки вентиляторов изготовлены из оцинкованной листовой стали и покрыты полиэфирной краской. Все вентиляторы оснащены защитной решеткой на стороне входа воздуха.

Электродвигатели

Параметры электропитания:

1ф - 230 В - 50 Гц

Модели от НХМ-200 до НХМ-350:

Класс защиты IP44, класс изоляции В, с шариковыми подшипниками, встроенной термозащитой. Вентиляторы оснащены кабелем подвода электропитания, длиной 50 см.

Модель НХМ-400: класс защиты IP44, класс изоляции F, с шариковыми подшипниками, встроенной термозащитой и клеммной коробкой.

Все электродвигатели имеют возможность регулирования скорости напряжением.

Дополнительная информация

Направление движения воздуха «А»:

электродвигатель - крыльчатка.

П Р И М Е Н Е Н И Е



Складские
помещения



Цеха и
мастерские



Торговые
помещения



Кафе и
рестораны



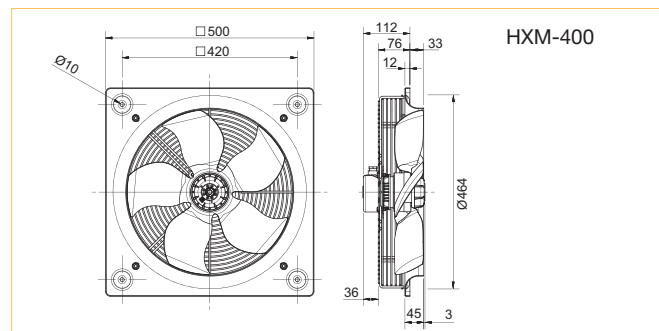
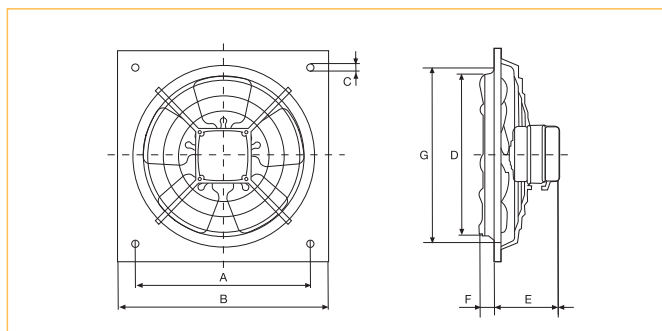
Винные хранилища
и подвальные
помещения

■ Технические характеристики

Модель	Частота вращения (об/мин)	Макс. потр. мощность (Вт)	Ток (А)	Макс. расход воздуха (м³/ч)	Рабочие температуры	Уров. звук. давл.* (дБ(А))	Вес (кг)
НХМ-200	1300	16	0,08	500	-15...+40°C	36	1,8
НХМ-250	1300	22	0,10	900	-15...+40°C	42	2,2
НХМ-300	1300	34	0,15	1400	0...+40°C	48	3,2
НХМ-350	1300	40	0,17	1800	0...+40°C	53	4,3
НХМ-400	1065	170	0,70	3400	-40°C...+60°C	57	7,3



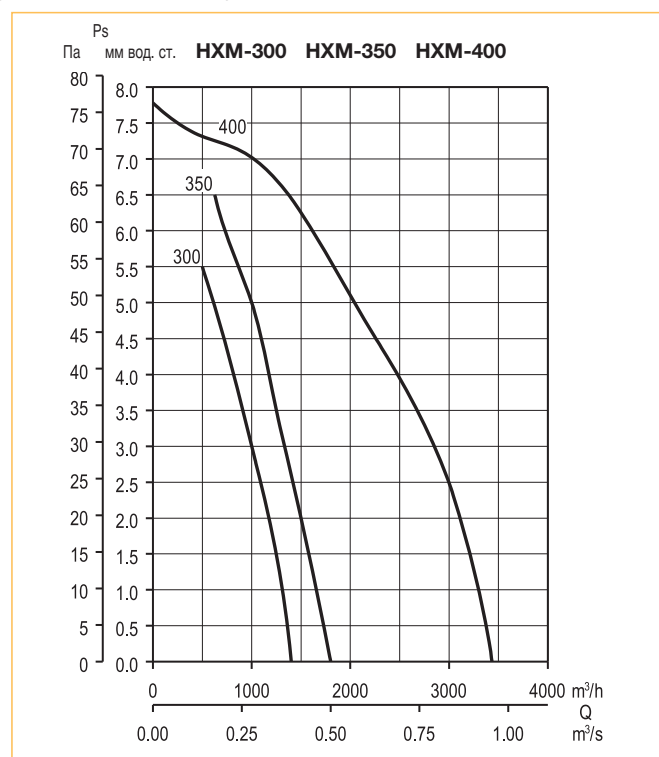
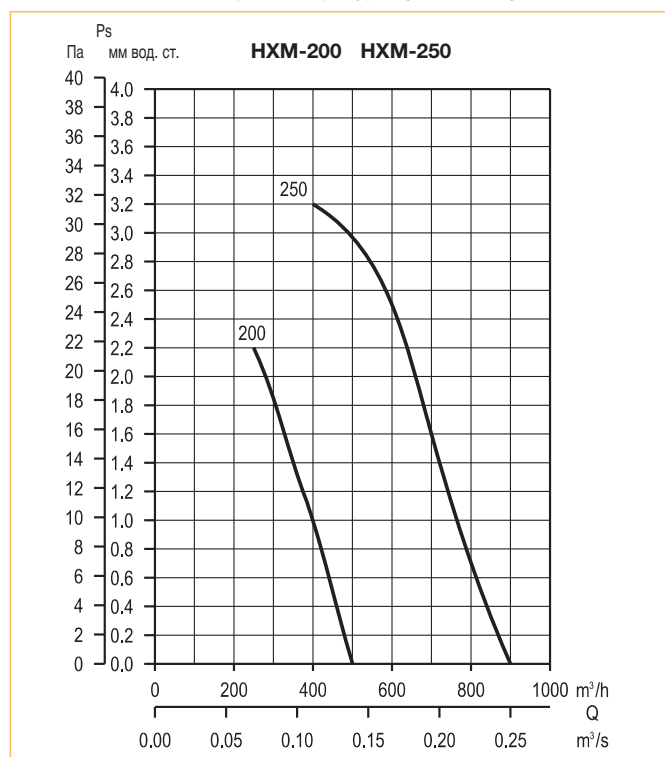
Размеры (мм)



Модель	A	B	C	D	E	F	G
HXM-200	222	266	9	205	88	19	211
HXM-250	275,5	333	9	255	99	31	261
HXM-300	336,5	400	10,5	305	99	35,5	311
HXM-350	390	465	10,5	361	106	34,5	371

Рабочие характеристики

- Q = расход воздуха в м³/ч и м³/с.
- Ps = статическое давление в Па и мм вод. ст.
- Данные приведены: в соответствии со стандартами ISO 5801 и AMCA 210-99.
при температуре сухого воздуха 20°C и атмосферном давлении 760 мм рт. ст.



Дополнительные принадлежности



Модель	Обратный клапан	
	Пластмасса	Металл
HXM-200	PER - 200 W	PER - 250 CN
HXM-250	PER - 250 W	PER - 250 CN
HXM-300	PER - 355 W	PER - 355 CN
HXM-350	PER - 355 W	PER - 355 CN
HXM-400	PER - 400 W	PER - 400 CN

Электрические принадлежности



REV
Стр. 774



RMB
Стр. 776